

**I. AUTORIDADES DE LA UNIVERSIDAD
PEDAGÓGICA NACIONAL
FRANCISCO MORAZÁN**

A. AUTORIDADES SUPERIORES

<i>Rectora</i>	<i>MSc. Lea Azucena Cruz Cruz</i>
<i>Vice Rector Académico</i>	<i>MSc. David Orlando Marín</i>
<i>Vice Rector de Investigación Postgrado</i>	<i>Dr. Truman B. Membreño</i>
<i>Vicerrector Administrativo</i>	<i>MSc. Hermes Alduvín Díaz</i>
<i>Secretaria General</i>	<i>MSc. Iris Milagro Erazo Tábora</i>
<i>Vicerrector del Centro Universitario de Educación a Distancia (CUED)</i>	<i>MSc. Gustavo Adolfo Cerrato</i>
<i>Director Especial Centro Universitario Regional de San Pedro Sula (CURSPS)</i>	<i>MSc. Jesús David Avelar</i>

B. DIRECTORES

<i>Director del Instituto de Investigación y Evaluación Educativa</i>	<i>MSc. Ramón Ulises Salgado</i>
<i>Director de Extensión</i>	<i>MSc. Oscar Francisco Munguía</i>
<i>Directora de Servicios Estudiantiles</i>	<i>MSc. Blanca Margarita Reyes</i>
<i>Directora de Tecnologías de la Información</i>	<i>MSc. Ivy Lou Green</i>
<i>Directora de Planificación</i>	<i>MSc. Sandra María Pérez</i>
<i>Directora de Evaluación y Acreditación</i>	<i>MSc. Zulema Fiallos</i>
<i>Director de Cooperación Externa</i>	<i>Dra. Gloria Lara Pinto</i>
<i>Director de Postgrado</i>	<i>Dra. Jenny Zelaya</i>
<i>Directora de Desarrollo Curricular</i>	<i>MSc. Lourdes Aguilar</i>
<i>-Directora de Formación Inicial de Docentes (FID)</i>	<i>MSc. Lilian Oyuela</i>
<i>Directora de Centro de Investigación e Innovación Educativa</i>	<i>MSc. Elma Barahona</i>

C. AUTORIDADES ACADÉMICAS

1. Facultad de Ciencia y Tecnología

<i>Decana</i>	<i>MSc. Nelly M. Maradiaga</i>
<i>Vice Decano</i>	<i>MAE. Nahúm Alfredo Valladares</i>
<i>Departamento de Matemáticas</i>	<i>MSc. Jenny Eguiguren</i>
<i>Departamento de Ciencias Naturales</i>	<i>MSc. Claudia Bulnes</i>
<i>Departamento de Educación Comercial</i>	<i>MSc. José Wilmer Godoy</i>
<i>Departamento de Tecnología de Alimentos y Textiles</i>	<i>MSc. Carolina Raudales</i>
<i>Departamento Educación Técnica Industrial</i>	<i>MSc. Rubén Sabillón</i>

2. Facultad de Humanidades

<i>Decana</i>	<i>MSc. Celfa Bueso</i>
<i>Vice Decana</i>	<i>MSc. Adalgiza Mejía</i>
<i>Departamento de Ciencias de la Educación</i>	<i>MSc. Geoconda Hurst</i>
<i>Departamento de Ciencias Sociales</i>	<i>MSc. Oscar Zelaya</i>
<i>Departamento de Educación Física</i>	<i>MSc. Mirna Lacayo</i>
<i>Departamento de Letras y Lenguas</i>	<i>MSc. Rosario Bueso</i>
<i>Departamento de Arte</i>	<i>MSc. Ruth Lorenzana</i>

D. AUTORIDADES DE PROGRAMAS ESPECIALES

<i>Director PREUFOD*</i>	<i>Lic. Roberto Espinal Palencia</i>
<i>Director PFC*</i>	<i>Lic. Julio César Navarro</i>

E. JEFES DE DEPARTAMENTOS ADMINISTRATIVOS

<i>Tesorería General</i>	<i>MSc. Carlos Gutiérrez</i>
<i>Administración y Finanzas</i>	<i>Lic. Idalia Alcántara</i>
<i>Recursos Humanos</i>	<i>MSc. Virgilio Maradiaga</i>
<i>Contabilidad</i>	<i>Lic. Rigoberto Ramírez</i>
<i>Presupuesto</i>	<i>Lic. Hugo Alberto Alvarado</i>
<i>Auditoría Interna</i>	<i>P.M. José Luis Álvarez B.</i>
<i>Legal</i>	<i>Ab. María Isabel Borjas</i>
<i>Librería</i>	<i>P.M. Adán Brito</i>

F. OTROS

<i>FUNDAUPN*</i>	<i>Lic. Dagoberto Martínez</i>
------------------	--------------------------------

UNIVERSIDAD PEDAGÓGICA NACIONAL FRANCISCO MORAZÁN
VICE RECTORÍA ACADÉMICA
OFERTA EDUCATIVA POR CARRERA, GRADO ACADÉMICO, MODALIDAD Y SEDE
AÑO 2009

Nº	FACULTAD DE CIENCIA Y TECNOLOGÍA/ CARRERAS	TÉCNICO UNIVERSITARIO EN GRADO ASOCIADO	DURACIÓN	LICENCIATURA	DURACIÓN	MODALIDAD PRESENCIAL SEDE	MODALIDAD DISTANCIA SEDE
01	Matemáticas con Orientación en: - Física, Computación			Licenciatura	12 períodos (4/años)	Tegucigalpa San Pedro Sula	Comayagua, Santa Rosa de Copán, Choluteca, Ceiba, Santa Bárbara.
02	Educación Comercial			Licenciatura	12 períodos (4/años)	Tegucigalpa San Pedro Sula Santa Bárbara	Tegucigalpa, Choluteca, Ceiba
04	Ciencias Naturales con Orientación en: - Biología-Química - Físico-Química - Biología-Física			Licenciatura	12 períodos (4/años)	Tegucigalpa San Pedro Sula Choluteca.	Tegucigalpa, Santa Rosa de Copán, Ceiba, Santa Bárbara y Nacaome.
06	Educación Técnica Industrial con Orientación en: Mecánica - Madera - Metal - Electricidad, del Plan 1994. Y Mecánica Industrial, Electricidad, Electrónica e Industria de la Madera del plan 2008.			Licenciatura	12 períodos (4/años)	Tegucigalpa San Pedro Sula	Santa Bárbara
07	Educación Técnica para el Hogar con Orientación en: - Corte y Confección - Alimentación y Nutrición. Sólo del Plan 1994. Está en Rediseño.			Licenciatura	12 períodos (4/años)	Tegucigalpa	Tegucigalpa, Santa Rosa de Copán, Ceiba, Santa Bárbara
23	Turismo y Hostelería. Está en rediseño.			Licenciatura	12 períodos (4/años)	Tegucigalpa San Pedro Sula Comayagua.	Por iniciar en Ceiba.
25	Educación en Seguridad Alimentaria y Nutricional			Licenciatura	12 períodos (4/años)	Tegucigalpa Juticalpa	Nacaome
	Tecnología de Alimentos			Licenciatura	12 períodos (4/años)	Olancho. Juticalpa y Catacamas	En convenio con la UNA.
31	Informática Educativa	Técnico Universitario en grado asociado	6 períodos (2 años, finalizando este plan de estudios)	Licenciatura	12 períodos (4/años)		Juticalpa, Tegucigalpa, Tocoa. La Esperanza

Nº	FACULTAD y HUMANIDADES/ CARRERAS	Técnico universitario en grado asociado	DURACIÓN	LICENCIATURA	DURACIÓN	MODALIDAD PRESENCIAL SEDE	MODALIDAD DISTANCIA SEDE
03	Ciencias Sociales			Licenciatura	12 períodos (4/años)	Tegucigalpa San Pedro Sula	Comayagua, Santa Rosa de Copán, Choluteca, Ceiba.
05	Letras con Orientación en: - Lingüística, - Literatura			Licenciatura	12 períodos (4/años)	Tegucigalpa San Pedro Sula	Comayagua, Ceiba, Choluteca.
08	Educación Física			Licenciatura	12 períodos (4/años)	Tegucigalpa San Pedro Sula	
09	Orientación Educativa			Licenciatura	12 períodos (4/años)	Tegucigalpa San Pedro Sula	
10	Administración Educativa			Licenciatura	12 períodos (4/años)	Tegucigalpa San Pedro Sula	La Esperanza, Tocoa, Juticalpa, Tegucigalpa
11	Educación Preescolar			Licenciatura	12 períodos (4/años)	Tegucigalpa San Pedro Sula	La Esperanza, Tocoa, Juticalpa, Tegucigalpa, Comayagua, Ocotepeque, Santa Rosa de Copán, San Pedro Sula.
12	Educación Especial			Licenciatura	12 períodos (4/año)	Tegucigalpa. San Pedro Sula Esperanza, Tocoa, Juticalpa,	Tegucigalpa. La Esperanza, Tocoa, Juticalpa,
14	Enseñanza del Inglés			Licenciatura	12 períodos (4/año)	Tegucigalpa San Pedro Sula	
18	Arte con Orientación en: - Artes Plásticas Música - Teatro			Licenciatura	12 períodos (4/año)	Tegucigalpa San Pedro Sula	
24	Enseñanza del Francés. ESTÁ EN REDISEÑO			Licenciatura	12 períodos (4/años)	Tegucigalpa	
22	Educación Básica(I Y II Ciclo)	Técnico Universitario en grado asociado	6 períodos (2 años)			Tegucigalpa San Pedro Sula	Ceiba, Tela, Jutiapa, Choluteca, Comayagua, Santa Rosa de Copán, San Pedro Sula, Danlí, Iruya, Sonaguera, Bonito Oriental, La Entrada, Santa Rita, Cucuya gua, Puerto Cortes, Santa Cruz de Yojoa, Guinope, Cedros, Talanga, Puerto Lempira, Roatan, Marcala, Santa Lucía(Intibuca), Erandi que, Guarita, La Virtud, San Francisco del Valle (Ocotepeque), Nueva Ocotepeque, Catacamas Langue, Nacaome, Caridad, Siguatepeque, Libertad Tegucigalpa, Gracias, La Paz, Juticalpa, El Progreso, Yorito, Morazán.

26	Educación Básica (I y II Ciclo)			Licenciatura	12 períodos (4/años)		Choluteca, La Esperanza, Comayagua, Santa Rosa de Copan, San Pedro Sula, Dalí, Tegucigalpa, Puerto Lempira, Roatán, La Paz, Catacamas, Santa Bárbara, Yoro, Trujillo, Juticalpa, Salamá, San Marcos de Colón (Choluteca), Tela, Lepaera, El Porvenir, Trojes, Puerto Cortés, Guarita, Macuelizo, Marcala, Langue, Teupasenti, Caridad, Iriona, Entrada, Tocoa, Libertad, cedros, Campamento, Santa Cruz de Yojoa, San Francisco del Valle, San Luís, Santa Lucía (Intibucá) Erandique, Sonaguera.
27	Educación Básica			Licenciatura	12 períodos (4/años)	Tegucigalpa San Pedro Sula Danlí, La Esperanza, Comayagua, Juticalpa, Ocotepeque, Trujillo, Choluteca.	
40	Educación Básica en Inglés I y II Ciclo			Licenciatura	12 períodos (4/años)	Tegucigalpa San Pedro Sula	

Nº	PREUFOD/ CARRERAS						
		Técnico universitario en grado asociado	DURACIÓN	LICENCIATURA	DURACIÓN	MODALIDAD PRESENCIAL SEDE	MODALIDAD DISTANCIA SEDE
1	INFORMÁTICA EDUCATIVA	Técnico Universitario en grado asociado	6 períodos (2 años)				La Esperanza Juticalpa San Pedro Sula Tocoa
2	EDUCACIÓN PRE ESCOLAR	Técnico Universitario en grado asociado	6 períodos (2 años)				La Esperanza
3	EDUCACIÓN ESPECIAL	Técnico Universitario en grado asociado	6 períodos (2 años)				Tocoa La Esperanza
4	ADMINISTRACIÓN DE CENTROS EDUCATIVOS	Técnico Universitario en grado asociado	6 períodos (2 años)				Tocoa, Colón Juticalpa Olancho Esperanza Intibucá

CÓDIGO	VICE RECTORIA DE INVESTIGACIÓN DIRECCIÓN DE POSTGRADO	Maestría	MODALIDAD PRESENCIAL/ SEDE
MEC – 54	Programa de Educación en Ciencias Naturales con Orientación en: Enseñanza de La Biología ; Física ; Química ; Las Ciencias Naturales en la Educación Básica	2 años	Tegucigalpa San Pedro Sula
MEE-70	Educación	2 años	Tegucigalpa
MGE-80	Enseñanza de la Geografía	2 años	Tegucigalpa
MGE-91	Estudios de Género y Educación	2 años	Tegucigalpa
MGE-55	Gestión de la Educación	2 años	Tegucigalpa
MAE-90	Matemática Educativa	2 años	Tegucigalpa
MEF-95	Educación Física	2 años	Tegucigalpa
MIE-53	Investigación Educativa	2 años	Tegucigalpa
MHE-50	Currículum	2 años	Tegucigalpa
MEL- 52	Enseñanza de Lenguas con orientación en: español, inglés, Francés.	2 años	Tegucigalpa, San Pedro Sula
MED-056	Educación de Derechos Humanos	2 años	Tegucigalpa
DOE-100	Doctorado en Educación	(2 años)	Tegucigalpa

**I. MATRICULA INSTITUCIONAL ANUAL
AÑO 2009**

MATRICULA INSTITUCIONAL 2009

La Dirección de Planificación pone a disposición la información estadística de la UPNFM correspondiente al año 2009 lo que se presenta en 6 capítulos:

- 1. Matricula de alumnos (primero, segundo y tercer periodo académico) 2009*
- 2. Resultados de Rendimiento Académico*
- 3. Graduados 2009*
- 4. Atención y beneficios de Estudiantes*
- 5. Recursos Humanos (personal docentes y personal administrativo 2009)*
- 6. Presupuesto Ejecutado 2009 Fuentes de financiamiento y gastos.*

La matricula institucional, así como la del primero, segundo y tercer periodo académico se presenta en primer lugar por tipo de ingreso (1) que corresponde a los alumnos matriculados en primer ingreso (PI) y los matriculados en Reingreso (RI); en segundo lugar se presenta a los alumnos matriculados por sexo (2) masculino (M) y femenino (F) y en tercer lugar se presenta por dedicación (3) los alumnos matriculados a tiempo completo (TC) y medio tiempo (MT) estos últimos solo para la modalidad presencial.

En el primero apartado se presenta los cuadros globales de Resúmenes de Matricula Institucional por periodo académico según sede y/o programas tomando en cuenta los siguientes criterios:

- 1. Por modalidad (Presencial y no Presencial)*
- 2. Por tipo de ingreso (Primer ingreso y Reingreso)*
- 3. Por Sexo (masculino y femenino)*
- 4. Por dedicación (solo para la modalidad presencial, tiempo completo y medio tiempo)*

Estos datos se presentan en los cuadros 1.1, 1.2, 1.3, 1.4, 1.5.1 a y b, y 1.5.2 a y b, y 1.5.3.a

Aparecen los gráficos 1.1, 1.2, 1.3 y 1.4 que representa el resumen de matricula por ingreso, matricula por sexo, matricula por modalidad e ingreso y matricula por modalidad y sexo.

La matricula total para el 2009 en la Universidad Pedagógica Nacional Francisco Morazán fue de 26,778 estudiantes la que se atendió para la modalidad presencial en los centros universitarios de Tegucigalpa y San Pedro Sula así como en las diez (10) sedes de Formación Inicial Docente (FID). Para la modalidad no Presencial se atendió en las ocho (8) sedes del Centro Universitario de Educación a Distancia (CUED), en las (4) sedes del Programa Especial Universitario de Formación Docente (PREUFOD) y en las veinte (20) sedes del Programa de Formación Continua PFC ubicados en todo el país.

La cantidad de 26,778 corresponde a la cifra promedio de alumnos que se atendieron en los 3 periodos académicos la cual disminuyó con respecto al año 2008 en 1,413 estudiantes debido a que no hubo matrícula para estudiantes de primer ingreso en la Sede Central (Tega.), en el Centro Universitario Regional de San Pedro Sula, en FID, PREUFOD y PFC.

Los Datos de matrícula se presentan I, II y III periodo académico. Cada uno de ellos inicia con el cuadro resumen de matrícula institucional por ingreso (Primer ingreso PI, Reingreso RI) el que tiene datos de la modalidad Presencial y no presencial, seguidamente se detallan los cuadros por cada una de las modalidades.

La matrícula de la modalidad presencial incluye el Centro Universitario de la Sede Central de Tegucigalpa, el Centro Universitario Regional de San Pedro Sula (CURSPS) el Programa de Formación Inicial de Docentes (FID) y el Programa de Postgrado.

En la matrícula de la Modalidad no Presencial se incluye el Centro Universitario de Educación a Distancia (CUED), el Programa Especial Universitario de Formación Docente (PREUFOD) y el Programa de Formación Continua (PFC).

El segundo apartado contiene el resumen de Matrícula Institucional por sexo (masculino y femenino M y F) según periodo en el que se incluyen ambas modalidades, las que se detallan inmediatamente en los cuadros subsiguientes.

En el tercer apartado se incluye los datos de matrícula por Dedicación (tiempo completo y medio tiempo) según periodo los que se presentan solo de la modalidad presencial según centro y/o programa (sede central Tegucigalpa, CURSPS y FID).

En cuanto a los datos de ingreso se puede reflejar en el cuadro 1.1 que el promedio de estudiantes atendidos en los 3 periodos académicos en el 2009 es de 1,185 para primer ingreso (PI) lo que representa el 4% y de 25,593 para reingreso un gran total de 26,778 estudiantes atendidos que representa el 96% de reingreso, para un total de 26,778 estudiantes atendidos.

En relación a la matrícula por sexo en el cuadro No. 1.2 se puede observar que el promedio atendido en los 3 periodos académicos es de 9,386 estudiantes que significa el 35% para el sexo masculino y 17,392 que representa el 65% para el sexo femenino de un gran total de 26,778.

En cuanto a las Modalidades de Estudio la relación para presencial es de 10,042 que significa el 38% y para no presencial 16,736 que representa el 62% de una matrícula total de 26,778 estudiantes.

A. MATRICULA INSTITUCIONAL ANUAL

1.1 POR INGRESO

1.2 POR SEXO

1.3 POR MODALIDAD, INGRESO Y SEXO

1.4 POR DEDICACION

***A. RESUMENES GLOBALES
POR PERIODO***

CUADRO 1.1

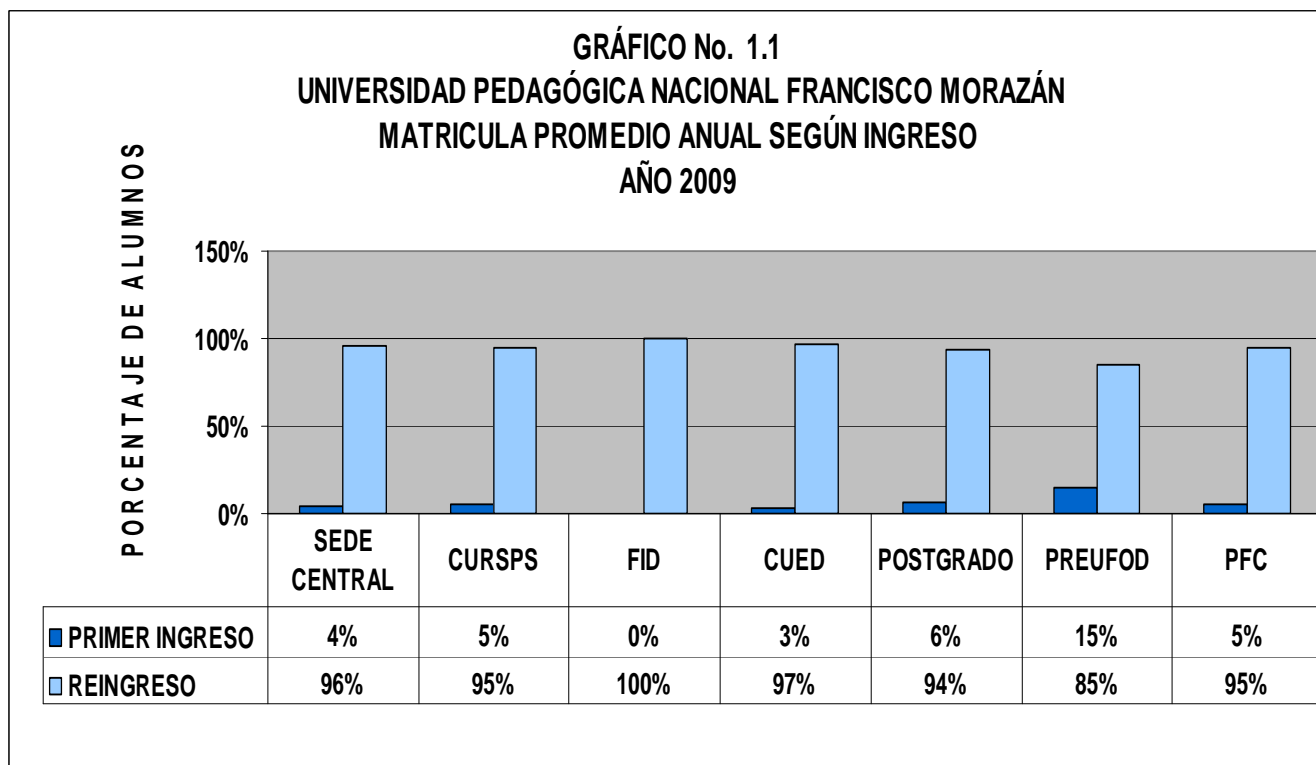
UNIVERSIDAD PEDAGÓGICA NACIONAL FRANCISCO MORAZÁN
RESÚMEN MATRÍCULA INSTITUCIONAL UNIVERSITARIA POR TIPOS DE INGRESO Y PERÍODO SEGÚN SEDE O PROGRAMA
AÑO 2009

SEDE Y/O PROGRAMA	I PERÍODO			II PERÍODO			III PERÍODO			PROMEDIO POR PERÍODO		
	PI	RI	T	PI	RI	T	PI	RI	T	PI	RI	T
SEDE CENTRAL (Tegu)	764	6,021	6,785	-	5,225	5,225	-	6,005	6,005	255	5,750	6,005
CURSPS	344	2,335	2,679	-	2,147	2,147	-	2,413	2,413	115	2,298	2,413
FID	0	1,002	1,002	-	1,634	1,634	-	1,318	1,318	-	1,318	1,318
CUED	763	9,005	9,768	-	6,406	6,406	6	8,081	8,087	256	7,831	8,087
POSTGRADO	22	182	204	23	385	408	7	299	306	17	289	306
PREUFOD	-	1,003	1,003	519	764	1,283	-	1,143	1,143	173	970	1,143
PFC	-	6,930	6,930	1,107	6,975	8,082	-	7,506	7,506	369	7,137	7,506
TOTALES	1,893	26,478	28,371	1,649	23,536	25,185	13	26,765	26,778	1,185	25,593	26,778

PI : Primer Ingr RI : Reingreso

FID: FORMACIÓN INICIAL DE DOCENTES CUED : CENTRO UNIVERSITARIO DE EDUCACIÓN A DISTANCIA

PREUFOD: PROGRAMA ESPECIAL UNIVERSITARIO DE FORMACIÓN DOCENTE PFC: PROGRAMA DE FORMACIÓN CONTINUA DPL - 12 - 08 - 2010



CUADRO 1.2

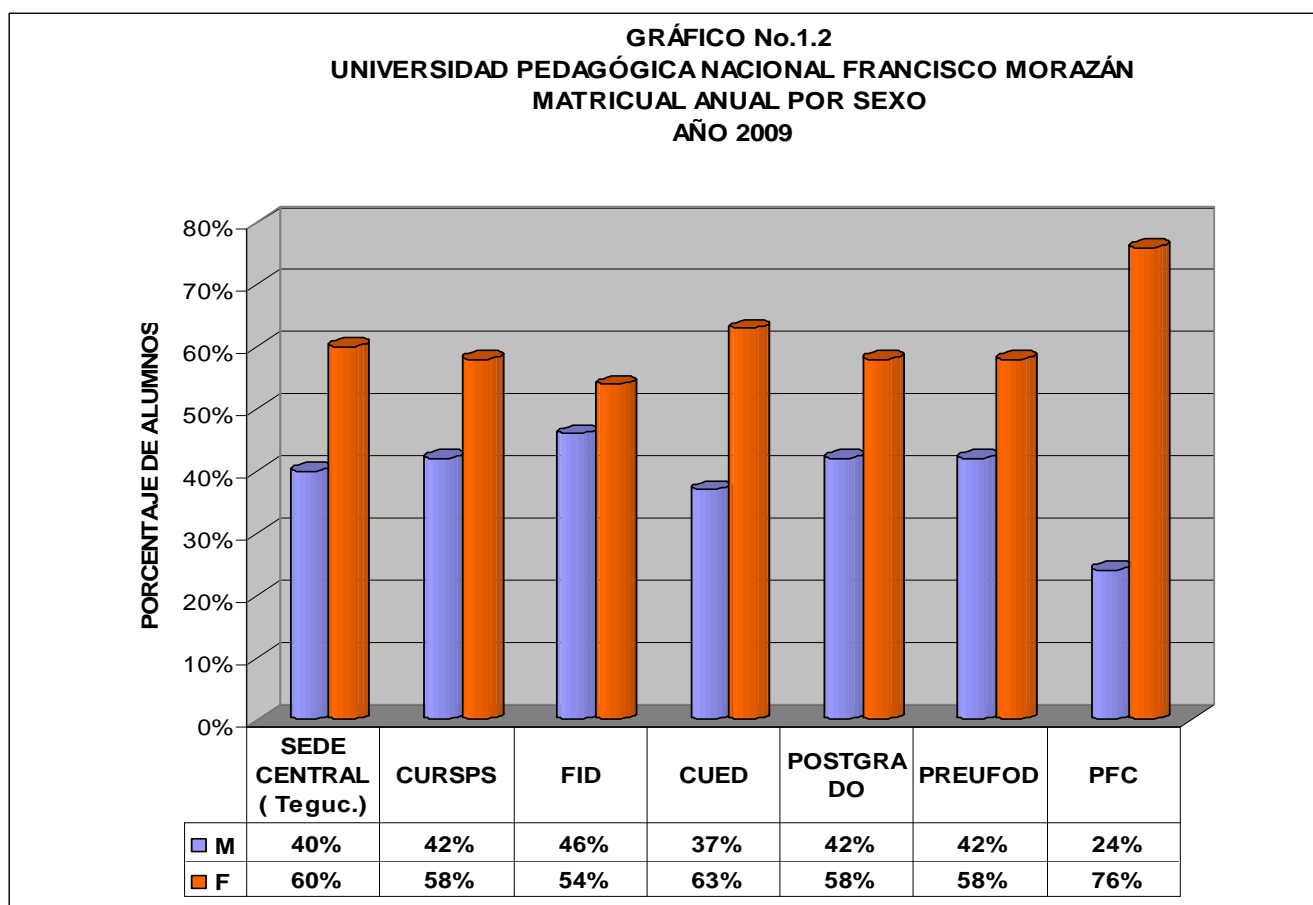
UNIVERSIDAD PEDAGÓGICA NACIONAL FRANCISCO MORAZÁN
RESÚMEN MATRÍCULA INSTITUCIONAL UNIVERSITARIA POR SEXO Y PERÍODO SEGÚN SEDE O PROGRAMA
AÑO 2009

SEDE Y/O PROGRAMA	I PERÍODO			II PERÍODO			III PERÍODO			PROMEDIO POR PERÍODO		
	M	F	T	M	F	T	M	F	T	M	F	T
SEDE CENTRAL (Teguc.)	2714	4,071	6,785	2,030	3,195	5,225	2,399	3,606	6,005	2,381	3,624	6,005
CURSPS	1149	1,530	2,679	872	1,275	2,147	1,027	1,386	2,413	1,016	1,397	2,413
FID	219	783	1,002	1,273	361	1,634	343	975	1,318	612	706	1,318
CUED	3826	5,942	9,768	2,385	4,021	6,406	2767	5,320	8,087	2,993	5,094	8,087
POSTGRADO	83	121	204	171	237	408	129	177	306	128	178	306
PREUFOD	463	540	1,003	518	765	1,283	473	670	1,143	485	658	1,143
PFC	1,665	5,265	6,930	1,802	6,280	8,082	1,849	5,657	7,506	1,772	5,734	7,506
TOTALES	10,119	18,252	28,371	9051	16,134	25,185	8,987	17,791	26,778	9,386	17,392	26,778

PI : Primer Ingr RI : Reingreso

FID: FORMACIÓN INICIAL DE DOCENTES CUED : CENTRO UNIVERSITARIO DE EDUCACIÓN A DOSTANCIA

PREUFOD: PROGRAMA ESPECIAL UNIVERSITARIO DE FORMACIÓN DOCENTE PFC: PROGRAMA DE FORMACIÓN CONTINUA DPL - 12 - 08 - 2010



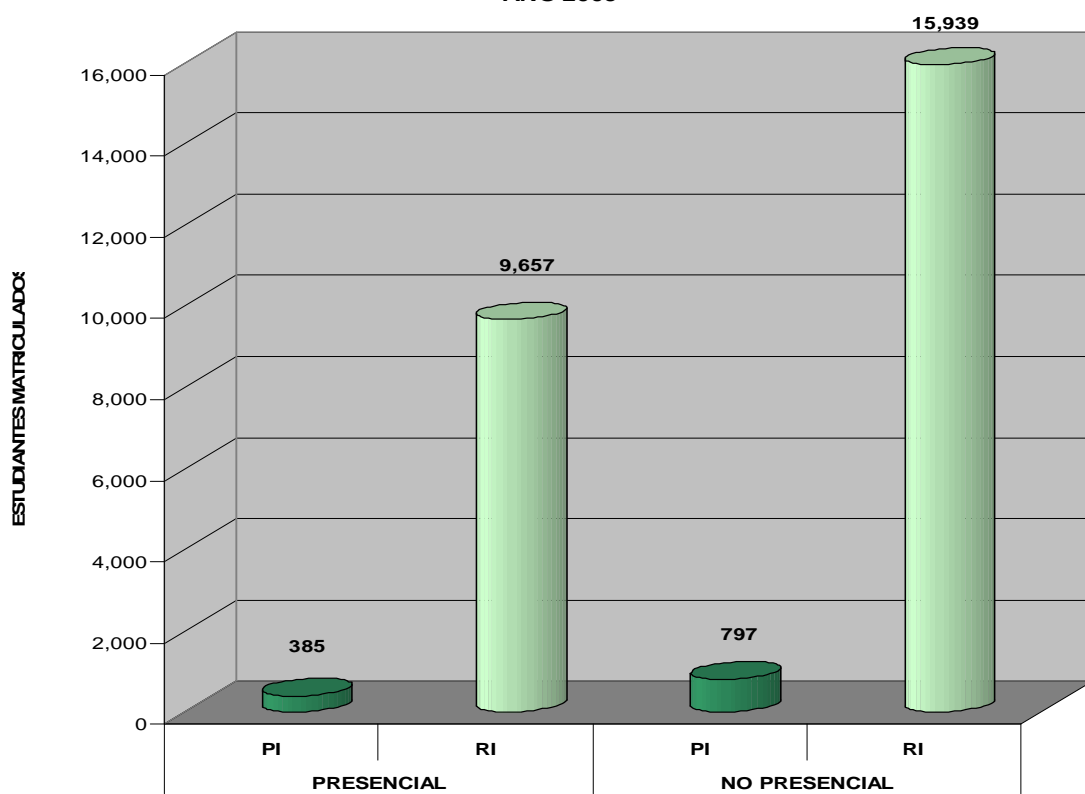
CUADRO 1.3
UNIVERSIDAD PEDAGÓGICA NACIONAL FRANCISCO MORAZÁN
MODALIDAD PRESENCIAL Y NO PRESENCIAL
RESUMEN MATRICULA INSTITUCIONAL UNIVERSITARIA , POR INGRESO Y MODALIDAD
AÑO 2009

CODIGO	FACULTAD CARRERA Y PROGRAMA	MODALIDAD PRESENCIAL a/			MODALIDAD NO PRESENCIAL b/			TOTAL INSTITUCIONAL
		PROMEDIO			PROMEDIO			
		PI	RI	TOTAL	PI	RI	TOTAL	AL
	FACULTAD CIENCIA Y TECNOLOGIA	148	3,565	3,713	291	5,634	5,925	9,638
01	-Matemáticas	29	836	865	55	1,047	1,102	1,967
02	-Educación Comercial	30	720	750	35	1,123	1,158	1,908
04	-Ciencias Naturales	30	975	1,005	37	1,622	1,659	2,664
06	-Educ. Tecn. Industrial	24	456	480	14	382	396	876
07	-Educación Técnica para E Hogar	-	102	102	0	752	752	854
23	-Turismo y Hostelería	16	389	405	-	-	-	405
25	-Educ. Seguridad Alimentaria	19	87	106	31	177	208	314
31	Informática Educativa	-	-	0	119	531	650	650
	FACULTAD DE HUMANIDADES	220	5,803	6,023	506	10,305	10,811	16,834
03	-Ciencias Sociales	27	813	840	49	1,630	1,679	2,519
05	-Letras en español	27	673	700	35	1,098	1,133	1,833
14	-La Enseñanza del Ingles	25	921	946	-	-	-	946
08	-Educación Física	25	420	445	-	-	-	445
09	-Orientación Educativa	27	464	491	-	-	-	491
10	-Admon. Educativa	12	289	301	0	137	137	438
11	-Educación Pre-escolar	25	330	355	6	50	56	411
12	-Educación Especial	22	210	232	14	108	122	354
18	-Arte	21	319	340	-	-	-	340
24	-Francés	9	46	55	-	-	-	55
40	-Educ. Básica Bilingue	-	-	0	-	-	-	0
27	-Educ. Básica	-	1,318	1,318	-	-	-	1,318
22	Técnico Univ.Educ.Básica, Grado Asoc.	-	-	0	369	3,260	3,629	3,629
26	Profesorado en Educa.Básica I y II Ciclo	-	-	0	0	3,877	3,877	3,877
30	Administración de Centros Educativos	-	-	-	33	145	178	178
	POSTGRADOS	17	289	306	-	-	-	306
90	-Maestría en Matemática Educativa	1	35	36	-	-	-	36
70	-Maestría en Educación	-	-	-	-	-	-	-
80	-Maestría en Enseñanza de la Geografía	-	22	22	-	-	-	22
50	-Maestría Curriculum	-	17	17	-	-	-	17
52	-Maestría en Lenguas	2	10	12	-	-	-	12
53	-Maestría en Investigación Educativa	-	39	39	-	-	-	39
54	-Maestría en Ciencias Naturales	-	30	30	-	-	-	30
55	-Maestría en Gestión de la Educación	5	65	70	-	-	-	70
56	Maestría en Derechos Humanos	8	10	18	-	-	-	18
91	Genero y Educación	-	25	25	-	-	-	25
95	Educación Física	1	36	37	-	-	-	37
100	Doctorado en Educación	-	-	-	-	-	-	-
	TOTAL MATRÍCULA	385	9,657	10,042	797	15,939	16,736	26,778

a/ Comprende : Sede Tegucigalpa, CURSPS, FID
b/ Comprende: CUED, PFC, Y PREUFOD

DPL -12 - 08 - 2010

GRÁFICO No. 1.3
UNIVERSIDAD PEDAGÓGICA NACIONAL FRANCISCO MORAZÁN
MATRICULA ANUAL INSTITUCIONAL POR MODALIDAD E INGRESO
AÑO 2009



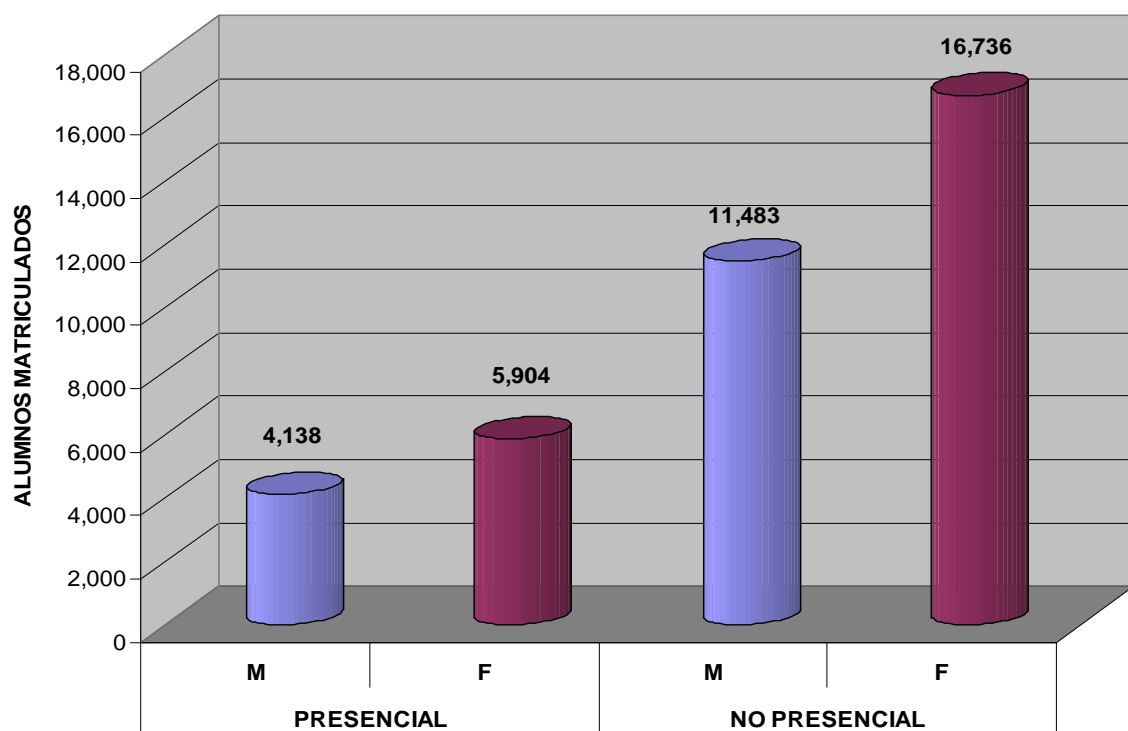
CUADRO No. 1.4
UNIVERSIDAD PEDAGÓGICA NACIONAL FRANCISCO MORAZÁN
MODALIDAD PRESENCIAL Y NO PRESENCIAL
RESUMEN MATRICULA INSTITUCIONAL UNIVERSITARIA , POR SEXO Y MODALIDAD
AÑO 2009

CODIGO	FACULTAD CARRERA Y PROGRAMA	MODALIDAD PRESENCIAL a/			MODALIDAD NO PRESENCIAL b/			TOTAL INSTITUCIONAL
		PROMEDIO			PROMEDIO			
		M	F	TOTAL	M	F	TOTAL	
	FACULTAD CIENCIA Y TECNOLOGIA	1,663	2,050	3,713	2,470	3,455	5,925	9,638
01	-Matemáticas	474	391	865	608	494	1,102	1,967
02	-Educación Comercial	280	470	750	412	746	1,158	1,908
04	-Ciencias Naturales	337	668	1005	659	1000	1,659	2,664
06	-Educ. Tecn. Industrial	405	75	480	346	50	396	876
07	-Educación Técnica para E Hogar	2	100	102	33	719	752	854
23	-Turismo y Hostelería	105	300	405	-	-	-	405
25	-Educ. Seguridad Alimentaria	60	46	106	87	121	208	314
31	Informática Educativa	-	-	-	325	325	650	650
	FACULTAD DE HUMANIDADES	2,348	3,675	6,023	2,783	8,028	10,811	16,834
03	-Ciencias Sociales	344	496	840	581	1098	1,679	2,519
05	-Letras en español	160	540	700	267	866	1,133	1,833
14	-La Enseñanza del Ingles	295	651	946	-	-	-	946
08	-Educación Física	340	105	445	-	-	-	445
09	-Orientación Educativa	110	381	491	-	-	-	491
10	-Admon. Educativa	90	211	301	52	85	137	438
11	-Educación Pre-escolar	91	264	355	13	43	56	411
12	-Educación Especial	66	166	232	33	89	122	354
18	-Arte	207	133	340	-	-	-	340
24	-Francés	33	22	55	-	-	-	55
40	-Educ. Básica Bilingüe	-	-	-	-	-	-	0
27	-Educ. Básica	612	706	1318	-	-	-	1,318
22	Técico Univ.Educ.Básica, Grado Asoc.	-	-	-	702	2,927	3,629	3,629
26	Profesorado en Educa.Básica I y II Ciclo	-	-	-	1070	2,807	3,877	3,877
30	Administración de Centros Educativos	-	-	-	65	113	178	178
	POSTGRADOS	127	179	306	-	-	-	306
90	-Maestría en Matemática Educativa	15	22	37	-	-	-	37
70	-Maestría en Educación	-	-	-	-	-	-	0
80	-Maestría en Enseñanza de la Geografía	12	10	22	-	-	-	22
50	-Maestría Curriculum	5	12	17	-	-	-	17
52	-Maestría en Lenguas	4	8	12	-	-	-	12
53	-Maestría en Investigación Educativa	17	22	39	-	-	-	39
54	-Maest. en Ciencias Naturales	6	24	30	-	-	-	30
55	-Maestría en Gestión de la Educación	23	47	70	-	-	-	70
56	Maestría en Derechos Humanos	8	9	17	-	-	-	17
91	Genero y Educación	8	17	25	-	-	-	25
95	Educación Física	29	8	37	-	-	-	37
100	Doctorado en Educación	0	0	0	-	-	-	-
	TOTAL MATRICULA	4,138	5,904	10,042	5,253	11,483	16,736	26,778

a/ Comprende : Sede Tegucigalpa, CURSPS, FID
b/ Comprende: CUED, PFC, Y PREUFOD

DPL-24-08-2010

GRÁFICO No. 1.4
UNIVERSIDAD PEDAGÓGICA NACIONAL FRANCISCO MORAZÁN
MATRICULA ANUAL POR MODALIDAD Y SEXO
AÑO 2009



CUADRO No. 1.5.1.a
UNIVERSIDAD PEDAGÓGICA NACIONAL FRANCISCO MORAZÁN
RESUMEN MATRICULA UNIVERSITARIA ANUAL POR INGRESO PERÍODOS Y CARRERAS.
MODALIDAD PRESENCIAL AÑO 2009

CODIGO	FACULTAD, CARRERA Y PROGRAMA	MODALIDAD PRESENCIAL a/											
		I			II			III			PROMEDIO		
		PI	RI	T	PI	RI	TOTAL	PI	RI	T	PI	RI	TOTAL
	FACULTAD CIENCIA Y TECNOLOGÍA	444	3,626	4,070	-	3,365	3,365	-	3,704	3,704	148	3,565	3,713
01	-Matemáticas	88	852	940	-	816	816	-	840	840	29	836	865
02	-Educación Comercial	89	706	795	-	682	682	-	772	772	30	720	750
04	-Ciencias Naturales	90	1,014	1,104	-	908	908	-	1,003	1,003	30	975	1,005
06	-Educ. Tecn. Industrial	70	467	537	-	423	423	-	479	479	23	456	480
07	-Educación Técnica para E Hogar	-	118	118	-	81	81	-	108	108	-	102	102
23	-Turismo y Hostelería	49	408	457	-	364	364	-	394	394	16	389	405
25	-Educ. Seguridad Alimentaria	58	61	119	-	91	91	-	108	108	19	87	106
31	Informática Educativa	-	-	-	-	-	-	-	-	-	-	-	-
	FACULTAD DE HUMANIDADES	664	5,732	6,396	-	5,641	5,641	-	6,032	6,032	221	5,802	6,023
03	-Ciencias Sociales	82	835	917	-	716	716	-	887	887	27	813	840
05	-Letras en español	83	701	784	-	596	596	-	721	721	28	673	700
14	-La Enseñanza del Ingles	74	981	1,055	-	803	803	-	979	979	25	921	946
08	-Educación Física	75	429	504	-	369	369	-	462	462	25	420	445
09	-Orientación Educativa	82	517	599	-	451	451	-	424	424	27	464	491
10	-Admon. Educativa	36	316	352	-	251	251	-	299	299	12	289	301
11	-Educación Pre-escolar	77	342	419	-	295	295	-	352	352	26	330	355
12	-Educación Especial	65	223	288	-	194	194	-	213	213	22	210	232
18	-Arte	64	337	401	-	290	290	-	330	330	21	319	340
24	-Francés	26	49	75	-	42	42	-	47	47	9	46	55
40	-Educ. Básica Bilingue	-	-	-	-	-	-	-	-	-	-	-	-
27	-Educ. Básica	-	1,002	1,002	-	1,634	1,634	-	1,318	1,318	-	1,318	1,318
22	Técico Univ.Educ.Básica, Grado Asoc.	-	-	-	-	-	-	-	-	-	-	-	-
26	Profesorado en Educa.Básica I y II Ciclo	-	-	-	-	-	-	-	-	-	-	-	-
	POSTGRADOS	22	182	204	23	385	408	7	299	306	17	289	306
90	-Maestría en Matemática Educativa	5	24	29	-	47	47	-	33	33	2	35	36
70	-Maestría en Educación	-	-	-	-	-	-	-	-	-	-	-	-
80	-Maestría en Enseñanza de la Geografía	-	18	18	-	29	29	-	20	20	-	22	22
50	-Maest.ría Curriculum	-	20	20	-	32	32	-	-	-	-	17	17
52	-Maestría en Lenguas	-	-	-	-	-	-	7	29	36	2	10	12
53	-Maestría en Investigación Educativa	-	31	31	-	50	50	-	37	37	-	39	39
54	-Maest. en Ciencias Naturales	-	23	23	-	37	37	-	30	30	-	30	30
55	-Maestría en Gestión de la Educación	14	20	34	-	103	103	-	72	72	5	65	70
56	Maestría en Derechos Humanos	-	-	-	23	8	31	-	21	21	8	10	17
91	Genero y Educación	-	20	20	-	32	32	-	22	22	-	25	25
95	Educación Física	3	26	29	-	47	47	-	35	35	1	36	37
100	Doctorado en Educación	-	-	-	-	-	-	-	-	-	-	-	-
	TOTAL MATRICULA	1,130	9,540	10,670	23	9,391	9,414	7	10,035	10,042	387	9,655	10,042

a/ Comprende : Sede Tegucigalpa, CURSPS, FID

b/ Comprende: CUED, PFC y PREUFOD

DPL 09-08-10

CUADRO No. 1.5.1.b
UNIVERSIDAD PEDAGÓGICA NACIONAL FRANCISCO MORAZÁN
RESUMEN MATRICULA UNIVERSITARIA ANUAL POR INGRESO PERÍODOS Y CARRERAS.
MODALIDAD NO PRESENCIAL AÑO 2009

CODIGO	DESCRIPCIONES	MODALIDAD NO PRESENCIAL b/											
		I			II			III			PROMEDIO		
		PI	RI	T	PI	RI	TOTAL	PI	RI	T	PI	RI	TOTAL
	FACULTAD CIENCIA Y TECNOLOGÍA	513	6,420	6,933	357	4,546	4,903	3	5,936	5,939	291	5,634	5,925
01	-Matemáticas	165	1,231	1,396	-	870	870	1	1,039	1,040	55	1,047	1,102
02	-Educación Comercial	103	1,300	1,403	-	910	910	1	1,160	1,161	35	1,123	1,158
04	-Ciencias Naturales	110	1,906	2,016	-	1,311	1,311	1	1,650	1,651	37	1,622	1,659
06	-Educ. Tecn. Industrial	41	403	444	-	328	328	-	415	415	14	382	396
07	-Educación Técnica para E Hogar	-	937	937	-	592	592	-	726	726	-	752	752
23	-Turismo y Hostelería	-	-	-	-	-	-	-	-	-	-	-	-
25	-Educ. Seguridad Alimentaria	94	156	250	-	162	162	-	213	213	31	177	208
31	Informática Educativa	-	487	487	357	373	730	-	733	733	119	531	650
	FACULTAD DE HUMANIDADES	250	10,518	10,768	1,269	9,599	10,868	3	10,794	10,797	507	10,304	10,811
03	-Ciencias Sociales	146	1,855	2,001	-	1,339	1,339	1	1,696	1,697	49	1,630	1,679
05	-Letras en español	104	1,217	1,321	-	894	894	2	1,182	1,184	35	1,098	1,133
14	-La Enseñanza del Ingles	-	-	-	-	-	-	-	-	-	-	-	-
08	-Educación Física	-	-	-	-	-	-	-	-	-	-	-	-
09	-Orientación Educativa	-	-	-	-	-	-	-	-	-	-	-	-
10	-Admon. Educativa	-	207	207	1	200	201	-	-	-	-	136	136
11	-Educación Pre-escolar	-	80	80	19	23	42	-	48	48	6	50	57
12	-Educación Especial	-	148	148	42	62	104	-	113	113	14	108	122
18	-Arte	-	-	-	-	-	-	-	-	-	-	-	-
24	-Francés	-	-	-	-	-	-	-	-	-	-	-	-
40	-Educ. Básica Bilingue	-	-	-	-	-	-	-	-	-	-	-	-
27	-Educ. Básica	-	-	-	-	-	-	-	-	-	-	-	-
22	Técico Univ.Educ.Básica, Grado Asoc.	-	3,990	3,990	1,107	2,659	3,766	-	3,132	3,132	369	3,260	3,629
26	Profesorado en Educa.Básica I y II Ciclo	-	2,940	2,940	-	4,316	4,316	-	4,374	4,374	-	3,877	3,877
30	Administración Centros Educativos	-	81	81	100	106	206	-	249	249	33	145	178
	POSTGRADOS	-	-	-	-	-	-	-	-	-	-	-	-
90	-Maestría en Matemática Educativa	-	-	-	-	-	-	-	-	-	-	-	-
70	-Maestría en Educación	-	-	-	-	-	-	-	-	-	-	-	-
80	-Maestría en Enseñanza de la Geografía	-	-	-	-	-	-	-	-	-	-	-	-
50	-Maest.ría Curriculum	-	-	-	-	-	-	-	-	-	-	-	-
52	-Maestría en Lenguas	-	-	-	-	-	-	-	-	-	-	-	-
53	-Maestría en Investigación Educativa	-	-	-	-	-	-	-	-	-	-	-	-
54	-Maest. en Ciencias Naturales	-	-	-	-	-	-	-	-	-	-	-	-
55	-Maestría en Gestión de la Educación	-	-	-	-	-	-	-	-	-	-	-	-
56	Maestría en Derechos Humanos	-	-	-	-	-	-	-	-	-	-	-	-
91	Genero y Educación	-	-	-	-	-	-	-	-	-	-	-	-
95	Educación Física	-	-	-	-	-	-	-	-	-	-	-	-
100	Doctorado en Educación	-	-	-	-	-	-	-	-	-	-	-	-
	TOTAL MATRICULA	763	16,938	17,701	1,626	14,145	15,771	6	16,730	16,736	798	15,938	16,736

a/ Comprende : Sede Tegucigalpa, CURSPS, FID

b/ Comprende: CUED, PFC y PREUFOD

DPL-09-08-2010

CUADRO No. 1.5.2.a
UNIVERSIDAD PEDAGÓGICA NACIONAL FRANCISCO MORAZÁN
RESUMEN MATRICULA UNIVERSITARIA ANUAL POR SEXO PERÍODOS Y CARRERAS.
MODALIDAD PRESENCIAL 2009

CODIGO	FACULTAD, CARRERA Y PROGRAMA	MODALIDAD PRESENCIAL a/											
		I			II			III			PROMEDIO		
		M	F	T	M	F	TOTAL	M	F	T	M	F	TOTAL
	FACULTAD CIENCIA Y TECNOLOGÍA	1,847	2,223	4,070	1,483	1,882	3,365	1,654	2,050	3,704	1,661	2,052	3,713
01	-Matemáticas	524	416	940	439	377	816	460	380	840	474	391	865
02	-Educación Comercial	304	491	795	251	431	682	283	489	772	279	470	750
04	-Ciencias Naturales	375	729	1,104	301	607	908	336	667	1,003	337	668	1,005
06	-Educ. Tecn. Industrial	455	82	537	360	63	423	398	81	479	404	75	480
07	-Educación Técnica para E Hogar	5	113	118	-	81	81	-	108	108	2	101	102
23	-Turismo y Hostelería	121	336	457	83	281	364	110	284	394	105	300	405
25	-Educ. Seguridad Alimentaria	63	56	119	49	42	91	67	41	108	60	46	106
31	Informática Educativa	-	-	-	-	-	-	-	-	-	-	-	-
	FACULTAD DE HUMANIDADES	2,235	4,161	6,396	2,692	2,949	5,641	2,115	3,917	6,032	2,347	3,676	6,023
03	-Ciencias Sociales	392	525	917	282	434	716	359	528	887	344	496	840
05	-Letras en español	199	585	784	129	467	596	152	569	721	160	540	700
14	-La Enseñanza del Ingles	334	721	1,055	239	564	803	311	668	979	295	651	946
08	-Educación Física	385	119	504	291	78	369	343	119	462	340	105	445
09	-Orientación Educativa	139	460	599	94	357	451	98	326	424	110	381	491
10	-Admon. Educativa	108	244	352	74	177	251	87	212	299	90	211	301
11	-Educación Pre-escolar	87	332	419	56	239	295	130	222	352	91	264	355
12	-Educación Especial	77	211	288	47	147	194	73	140	213	66	166	232
18	-Arte	253	148	401	181	109	290	188	142	330	207	133	340
24	-Francés	42	33	75	26	16	42	31	16	47	33	22	55
40	-Educ. Básica Bilingue	-	-	-	-	-	-	-	-	-	-	-	-
27	-Educ. Básica	219	783	1,002	1,273	361	1,634	343	975	1,318	612	706	1,318
22	Técico Univ.Educ.Básica, Grado Asoc.	-	-	-	-	-	-	-	-	-	-	-	-
26	Profesorado en Educa.Básica I y II Ciclo	-	-	-	-	-	-	-	-	-	-	-	-
30	Administración de Centros Educativos	-	-	-	-	-	-	-	-	-	-	-	-
	POSTGRADOS	83	121	204	171	237	408	129	177	306	128	178	306
90	-Maestría en Matemática Educativa	11	18	29	18	29	47	15	18	33	15	22	36
70	-Maestría en Educación	-	-	-	-	-	-	-	-	-	-	-	-
80	-Maestría en Enseñanza de la Geografía	10	8	18	16	13	29	11	9	20	12	10	22
50	-Maestría Curriculum	6	14	20	10	22	32	-	-	-	5	12	17
52	-Maestría en Lenguas	-	-	-	-	-	-	12	24	36	4	8	12
53	-Maestría en Investigación Educativa	13	18	31	21	29	50	17	20	37	17	22	39
54	-Maest. en Ciencias Naturales	4	19	23	6	31	37	9	21	30	6	24	30
55	-Maestría en Gestión de la Educación	8	26	34	36	67	103	25	47	72	23	47	70
56	Maestría en Derechos Humanos	-	-	-	15	16	31	9	12	21	8	9	17
91	Genero y Educación	7	13	20	10	22	32	6	16	22	8	17	25
95	Educación Física	24	5	29	39	8	47	25	10	35	29	8	37
100	Doctorado en Educación	-	-	-	-	-	-	-	-	-	-	-	-
	TOTAL MATRICULA	4,165	6,505	10,670	4,346	5,068	9,414	3,898	6,144	10,042	4,136	5,906	10,042

a/ Comprende : Sede Tegucigalpa, CURSPS, FID

b/ Comprende: CUED, PFC y PREUFOD

DPL-05-08-2010

CUADRO No. 1.5.2.b
UNIVERSIDAD PEDAGÓGICA NACIONAL FRANCISCO MORAZÁN
RESUMEN MATRICULA UNIVERSITARIA ANUAL POR SEXO, PERÍODOS Y CARRERAS.
MODALIDAD NO PRESENCIAL 2009

CODIGO	DESCRIPCIONES	MODALIDAD NO PRESENCIAL b/											
		I			II			III			PROMEDIO		
		M	F	TOTAL	M	F	TOTAL	M	F	T	M	F	TOTAL
	FACULTAD CIENCIA Y TECNOLOGÍA	2,983	3,950	6,933	2,048	2,855	4,903	2,376	3,563	5,939	2,469	3,456	5,925
01	-Matemáticas	794	602	1,396	487	383	870	544	496	1,040	608	494	1,102
02	-Educación Comercial	533	870	1,403	318	592	910	385	776	1,161	412	746	1,158
04	-Ciencias Naturales	827	1,189	2,016	521	790	1,311	628	1,023	1,651	659	1,001	1,659
06	-Educ. Tecn. Industrial	387	57	444	288	40	328	361	54	415	345	50	396
07	-Educación Técnica para E Hogar	68	869	937	11	581	592	19	707	726	33	719	752
23	-Turismo y Hostelería	-	-	-	-	-	-	-	-	-	-	-	-
25	-Educ. Seguridad Alimentaria	115	135	250	64	98	162	83	130	213	87	121	208
31	Informática Educativa	259	228	487	359	371	730	356	377	733	325	325	650
	FACULTAD DE HUMANIDADES	2,971	7,797	10,768	2,657	8,211	10,868	2,713	8,084	10,797	2,780	8,031	10,811
03	-Ciencias Sociales	776	1,225	2,001	492	847	1,339	475	1,222	581	1,098	1,679	1,679
05	-Letras en español	326	995	1,321	204	690	894	272	912	1,184	267	866	1,133
14	-La Enseñanza del Ingles	-	-	-	-	-	-	-	-	-	-	-	-
08	-Educación Física	-	-	-	-	-	-	-	-	-	-	-	-
09	-Orientación Educativa	-	-	-	-	-	-	-	-	-	-	-	-
10	-Admon. Educativa	77	130	207	75	126	201	-	-	-	51	85	136
11	-Educación Pre-escolar	34	46	80	2	40	42	2	46	48	13	44	57
12	-Educación Especial	67	81	148	12	92	104	18	95	113	32	89	122
18	-Arte	-	-	-	-	-	-	-	-	-	-	-	-
24	-Francés	-	-	-	-	-	-	-	-	-	-	-	-
40	-Educ. Básica Bilingue	-	-	-	-	-	-	-	-	-	-	-	-
27	-Educ. Básica	-	-	-	-	-	-	-	-	-	-	-	-
22	Técico Univ.Educ.Básica, Grado Asoc.	894	3,096	3,990	615	3,151	3,766	598	2,534	3,132	702	2,927	3,629
26	Profesorado en Educa.Básica I y II Ciclo	771	2,169	2,940	1,187	3,129	4,316	1,251	3,123	4,374	1,070	2,807	3,877
30	Administración Centros Educativos	26	55	81	70	136	206	97	152	249	64	114	179
	POSTGRADOS	-	-	-	-	-	-	-	-	-	-	-	-
90	-Maestría en Matemática Educativa	-	-	-	-	-	-	-	-	-	-	-	-
70	-Maestría en Educación	-	-	-	-	-	-	-	-	-	-	-	-
80	-Maestría en Enseñanza de la Geografía	-	-	-	-	-	-	-	-	-	-	-	-
50	-Maest.ría Curriculum	-	-	-	-	-	-	-	-	-	-	-	-
52	-Maestría en Lenguas	-	-	-	-	-	-	-	-	-	-	-	-
53	-Maestría en Investigación Educativa	-	-	-	-	-	-	-	-	-	-	-	-
54	-Maest. en Ciencias Naturales	-	-	-	-	-	-	-	-	-	-	-	-
55	-Maestría en Gestión de la Educación	-	-	-	-	-	-	-	-	-	-	-	-
56	Maestría en Derechos Humanos	-	-	-	-	-	-	-	-	-	-	-	-
91	Genero y Educación	-	-	-	-	-	-	-	-	-	-	-	-
95	Educación Física	-	-	-	-	-	-	-	-	-	-	-	-
100	Doctorado en Educación	-	-	-	-	-	-	-	-	-	-	-	-
	TOTAL MATRICULA	5,954	11,747	17,701	4,705	11,066	15,771	5,089	11,647	16,736	5,249	11,487	16,736

a/ Comprende : Sede Tegucigalpa, CURSPS, FID

b/ Comprende: CUED, PFC y PREUFOD

DPL-09-08-2010

CUADRO No. 1.5.3.a
UNIVERSIDAD PEDAGÓGICA NACIONAL FRANCISCO MORAZÁN
MODALIDAD PRESENCIAL
AÑO 2009

RESUMEN MATRICULA UNIVERSITARIA ANUAL POR DEDICACIÓN, PERÍODOS Y CARRERAS

CODIGO	FACULTAD, CARRERA Y PROGRAMA	MODALIDAD PRESENCIAL a/											
		I			II			III			PROMEDIO		
		TC	MT	T	TC	MT	TOTAL	TC	MT	T	TC	MT	TOTAL
	FACULTAD CIENCIA Y TECNOLOGIA	2,678	1,392	4,070	2,214	1,151	3,365	2,136	1,568	3,704	2,343	1,370	3,713
01	-Matemáticas	603	337	940	506	311	817	441	399	840	517	349	866
02	-Educación Comercial	573	222	795	472	210	682	489	283	772	511	238	750
04	-Ciencias Naturales	676	428	1,104	576	332	908	551	452	1,003	601	404	1,005
06	-Educ. Tecn. Industrial	369	168	537	314	109	423	311	168	479	331	148	480
07	-Educación Técnica para E Hogar	80	38	118	50	31	81	61	47	108	64	39	102
23	-Turismo y Hostelería	287	170	457	232	132	364	215	179	394	245	160	405
25	-Educ. Seguridad Alimentaria	90	29	119	64	26	90	68	40	108	74	32	106
31	Informática Educativa	-	-	-	-	-	-	-	-	-	-	-	-
	FACULTAD DE HUMANIDADES	4,162	2,234	6,396	2,768	2,873	5,641	3,561	2,471	6,032	3,497	2,526	6,023
03	-Ciencias Sociales	560	357	917	435	281	716	557	330	887	517	323	840
05	-Letras en español	532	252	784	328	268	596	389	332	721	416	284	700
14	-La Enseñanza del Ingles	875	180	1,055	575	228	803	656	323	979	702	244	946
08	-Educación Física	349	155	504	254	115	369	293	169	462	299	146	445
09	-Orientación Educativa	436	163	599	347	104	451	301	123	424	361	130	491
10	-Admon. Educativa	229	123	352	163	88	251	179	120	299	190	110	301
11	-Educación Pre-escolar	292	127	419	185	110	295	226	126	352	234	121	355
12	-Educación Especial	189	99	288	153	41	194	147	66	213	163	69	232
18	-Arte	289	112	401	223	67	290	220	110	330	244	96	340
24	-Francés	56	19	75	23	19	42	28	19	47	36	19	55
40	-Educ. Básica Bilingue	-	-	-	-	-	-	-	-	-	-	-	-
27	-Educ. Básica	355	647	1,002	82	1,552	1,634	565	753	1,318	334	984	1,318
22	Técnico Univ.Educ.Básica, Grado Asoc.	-	-	-	-	-	-	-	-	-	-	-	-
26	Profesorado en Educa.Básica I y II Ciclo	-	-	-	-	-	-	-	-	-	-	-	-
	POSTGRADOS	204	-	204	408	-	408	306	-	306	306	-	306
90	-Maestría en Matemática Educativa	29	-	29	47	-	47	33	-	33	36	-	36
70	-Maestría en Educación	-	-	-	-	-	-	-	-	-	-	-	-
80	-Maestría en Enseñanza de la Geografía	18	-	18	29	-	29	20	-	20	22	-	22
50	-Maestría Curriculum	20	-	20	32	-	32	-	-	-	17	-	17
52	-Maestría en Lenguas	-	-	-	-	-	-	36	-	36	12	-	12
53	-Maestría en Investigación Educativa	31	-	31	50	-	50	37	-	37	39	-	39
54	-Maest. en Ciencias Naturales	23	-	23	37	-	37	30	-	30	30	-	30
55	-Maestría en Gestión de la Educación	34	-	34	103	-	103	72	-	72	70	-	70
56	- Maestría en Derechos Humanos	-	-	-	31	-	31	21	-	21	17	-	17
91	- Maestría en Genero y Educación	20	-	20	32	-	32	22	-	22	25	-	25
95	- Maestría en Educación Física	29	-	29	47	-	47	35	-	35	37	-	37
100	- Doctorado en Educación	-	-	-	-	-	-	-	-	-	-	-	-
	TOTAL MATRICULA	7,044	3,626	10,670	5,390	4,024	9,414	6,003	4,039	10,042	6,146	3,896	10,042

a/ Comprende : Sede Tegucigalpa, CURSPS, FID

DPL 12-08-2010

**B. MATRICULA INSTITUCIONAL
POR PERIODOS ACADEMICOS**

**MATRICULA PRIMER PERIODO
AÑO 2009**

Cuadro Nº 1.1.1
UNIVERSIDAD PEDAGOGICA NACIONAL FRANCISCO MORAZAN
RESUMEN MATRICULA UNIVERSITARIA POR TIPO DE INGRESO Y MODALIDAD DE ESTUDIO
SEGÚN FACULTAD, CARRERA Y PROGRAMA
I PERIODO, AÑO 2009

cÓDIGO	FACULTAD CARRERA Y PROGAMA	TOTAL INSTITUCIÓN	MODALIDAD PRESENCIAL			MODALIDAD NO PRESENCIAL b/		
			Total	PI	RI	Total	PI	RI
	Facultad de Ciencia y Tecnologia	11,003	4,070	444	3,626	6,933	513	6,420
O1	Ciencias Matemáticas	2,336	940	88	852	1,396	165	1,231
O2	Educación Comercial	2,198	795	89	706	1,403	103	1,300
O4	Ciencias Naturales	3,120	1,104	90	1,014	2,016	110	1,906
O6	Educación Tecnica Industrial	981	537	70	467	444	41	403
O7	Educación Tecnica para el Hogar	1,055	118	-	118	937	-	937
23	Turismo y Hostelería	457	457	49	408	-	-	-
25	Educación en Seguridad Alimentaria	369	119	58	61	250	94	156
31	Informática Educativa	487	-	-	-	487	-	487
	Facultad de Humanidades	17,164	6,396	664	5,732	10,768	250	10,518
O3	Ciencias Sociales	2,918	917	82	835	2,001	146	1,855
O5	Letras y lenguas Español	2,105	784	83	701	1,321	104	1,217
14	Letras y lenguas Ingles	1,055	1055	74	981	-	-	-
O8	Educación Física	504	504	75	429	-	-	-
O9	Orientación Educativa	599	599	82	517	-	-	-
10	Administración Educativa	559	352	36	316	207	-	207
11	Educación Pre-Escolar	499	419	77	342	80	-	80
12	Educación Especial	436	288	65	223	148	-	148
18	Arte	401	401	64	337	-	-	-
24	Letras y Lenguas Frances	75	75	26	49	-	-	-
40	Educación Básica Bilingüe	-	-	-	-	-	-	-
27	Educación Básica	1,002	1002	-	1,002	-	-	-
22	Tecnico Univ.de Educación Básica	3,990	-	-	-	3,990	-	3,990
26	Profesorado Educ. Basica I Y II Ciclos	2,940	-	-	-	2,940	-	2,940
30	Administración de Centros Educativos	81	-	-	-	81	-	81
	PROGRAMA POSTGRADO	204	204	22	182	-	-	-
	RESUMEN MATRICULA	28,371	10,670	1,130	9,540	17,701	763	16,938

FUENTE: Dirección de Tecnologías de Información

14-06-2010 DPL

Grafico No.1.1.1
Universidad Pedagógica Nacional Francisco Morazán
Matricula por Modalidad en Porcentajes
Primer Periodo 2009

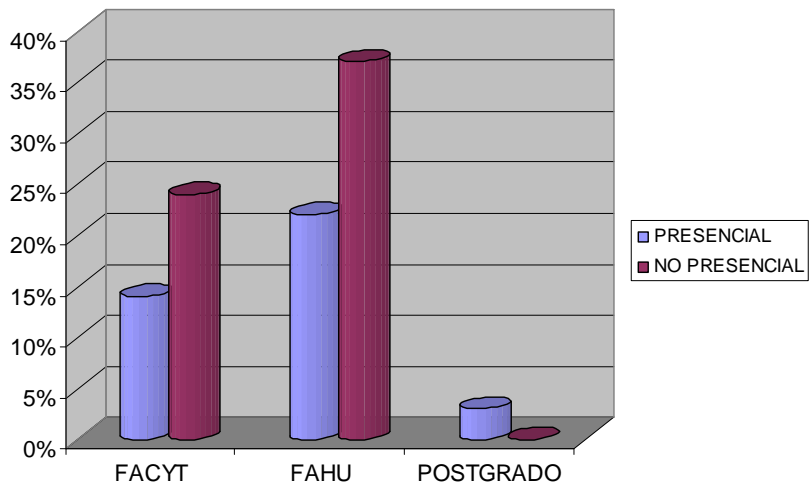
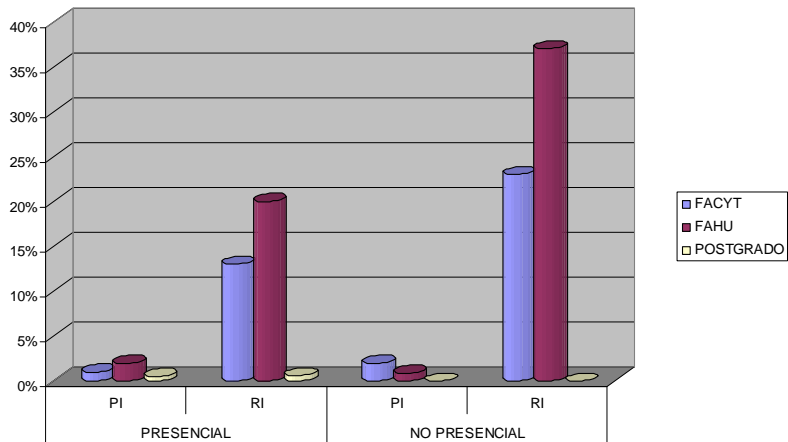


Grafico No. 1.1.1 a
Universidad Pedagógica Nacional Francisco Morazán
Matricula por Ingreso y Modalidad
Primer Periodo 2009



CUADRO Nº 1.1.1.a
UNIVERSIDAD PEDAGOGICA NACIONAL FRANCISCO MORAZAN
MODALIDAD PRESENCIAL UNIVERSITARIA
MATRICULA POR TIPO DE INGRESO, CENTRO ,PROGRAMA, FACULTAD Y CARRERA.
I PERIODO AÑO 2009

CÓDIGO	FACULTAD Y CARRERA	Centro Tegucigalpa			Centro Regional SPS			Prpgrama F.I.D.			Suma Presencial		
		PI	RI	Total	PI	RI	Total	PI	RI	Total	PI	RI	Total
	Facultad de Ciencia y Tecnologia	325	2,646	2,971	119	980	1,099	-	-	-	444	3,626	4,070
O1	Matematicas	58	615	673	30	237	267	-	-	-	88	852	940
O2	Educación Comercial	54	491	545	35	215	250	-	-	-	89	706	795
O4	Ciencias Naturales	56	694	750	34	320	354	-	-	-	90	1,014	1,104
O6	Educ. Tecnica Industrial	50	359	409	20	108	128	-	-	-	70	467	537
O7	Educ. Tecnica para el Hogar	-	118	118	-	-	-	-	-	-	-	118	118
23	Turismo y Hosteleria	49	308	357	-	100	100	-	-	-	49	408	457
25	Edu.en Seguridad Alimentaria	58	61	119	-	-	-	-	-	-	58	61	119
31	Informatica Educativa	-	-	-	-	-	-	-	-	-	-	-	-
	Facultad de Humanidades	439	3,375	3,814	225	1,355	1,580	-	1002	1002	664	5,732	6,396
O3	Ciencias Sociales	48	610	658	34	225	259	-	-	-	82	835	917
O5	Letras y Lenguas Espanol	50	535	585	33	166	199	-	-	-	83	701	784
14	Letras y Lenguas Ingles	45	638	683	29	343	372	-	-	-	74	981	1,055
O8	Educacion Fisica	52	275	327	23	154	177	-	-	-	75	429	504
O9	Orientacion Educativa	49	349	398	33	168	201	-	-	-	82	517	599
10	Administracion Educativa	36	316	352	-	-	-	-	-	-	36	316	352
11	Educacion Pre-Escolar	44	219	263	33	123	156	-	-	-	77	342	419
12	Educación Especial	43	148	191	22	75	97	-	-	-	65	223	288
18	Arte	46	236	282	18	101	119	-	-	-	64	337	401
24	Frances	26	49	75	-	-	-	-	-	-	26	49	75
40	Educación Básica Bilingüe	-	-	-	-	-	-	-	-	-	-	-	-
27	Educación Básica *	-	-	-	-	-	-	-	1002	1,002	-	1002	1002
22	Tecnico Univ.en Educ.Basica	-	-	-	-	-	-	-	-	-	-	-	-
26	Prof. Educ.Basica I y II Ciclo	-	-	-	-	-	-	-	-	-	-	-	-
30	Admon de Centros Educativos	-	-	-	-	-	-	-	-	-	-	-	-
	Programa Postgrado	19	156	175	3	26	29	-	-	-	22	182	204
90	Maestria Matematica Educativa	5	24	29	-	-	-	-	-	-	5	24	29
70	Maestria en Educacion	-	-	-	-	-	-	-	-	-	-	-	-
80	Maestria .Enseñanza de la Geografia	-	18	18	-	-	-	-	-	-	-	18	18
50	Maestria en Curriculum.	-	20	20	-	-	-	-	-	-	-	20	20
52	Maestria en Lenguas	-	-	-	-	-	-	-	-	-	-	-	-
53	Maestria Investigacion Educativa	-	31	31	-	-	-	-	-	-	-	31	31
54	Maestria en Educ. Ciencias Naturales	-	23	23	-	-	-	-	-	-	-	23	23
55	Maestria en Gestion de la Educ.	14	20	34	-	-	-	-	-	-	14	20	34
56	Maestria en Educ. en Derec. Humanos	-	-	-	-	-	-	-	-	-	-	-	-
91	Maestria en Genero y Educacion	-	20	20	-	-	-	-	-	-	-	20	20
95	Maestria en Educacion Fisica	-	-	-	3	26	29	-	-	-	3	26	29
100	Doctorado en Educacion	-	-	-	-	-	-	-	-	-	-	-	-
	Total General	783	6,177	6,960	347	2,361	2,708	-	1,002	1,002	1,130	9,540	10,670

FUENTE: Dirección de Tecnologías de Información

DPL 14-06-2010

Cuadro No. 1.1.1.b
UNIVERSIDAD PEDAGÓGICA NACIONAL FRANCISCO MORAZÁN
CENTRO UNIVERSTARIO DE EDUCACION A DISTANCIA (C.U.E.D.)
MATRÍCULA POR TIPO DE INGRESO SEGÚN FACULTAD, CARRERA Y SEDE
I PERÍODO 2009

CÓ- DIGO	FACULTAD Y CARRERA	M A T R Í C U L A P O R TIPO DE INGRESO Y S E D E S																							
		TEGUCIGALPA			STA. BÁRBARA			COMAYAGUA			STA. ROSA DE COPÁN			CEIBA			CHOLUTECA			NACAOME			SUMA C.U.E.D.		
		PI	RI	T	PI	RI	T	PI	RI	T	PI	RI	T	PI	RI	T	PI	RI	T	PI	RI	T	PI	RI	T
	Facultad de Ciencia y Tecnología	-	2,267	2,424	-	1,055	1,055	46	413	459	105	510	615	105	1,068	1,173	67	453	520	33	167	200	356	5,933	6,446
01	Ciencias Matemáticas	-	-	-	-	191	191	46	413	459	48	174	222	39	246	285	32	207	239	-	-	-	165	1,231	1,396
02	Educación Comercial	35	746	781	-	-	-	-	-	-	-	-	-	33	308	341	35	246	281	-	-	-	103	1,300	1,403
04	Ciencias Naturales	44	908	952	-	274	274	-	-	-	33	242	275	33	375	408	-	-	-	-	107	107	110	1,906	2,016
06	Educación Técnica Industrial	41	35	76	-	368	368	-	-	-	-	-	-	-	-	-	-	-	-	-	-	-	41	403	444
07	Educación Técnica para El Hogar	-	532	532	-	222	222	-	-	-	-	44	44	-	139	139	-	-	-	-	-	-	-	937	937
23	Turismo y Hostelería	-	-	-	-	-	-	-	-	-	-	-	-	-	-	-	-	-	-	-	-	-	-	-	-
25	Educación Segurid. Alimentaria	37	46	83	-	-	-	-	-	-	24	50	74	-	-	-	-	-	-	33	60	93	94	156	250
31	Informática Educativa	-	-	-	-	-	-	-	-	-	-	-	-	-	-	-	-	-	-	-	-	-	-	-	-
	Facultad de Humanidades	-	-	-	-	-	-	80	1,297	1,377	38	341	379	64	837	901	68	597	665	-	-	-	250	3,072	3,322
03	Ciencias Sociales	-	-	-	-	-	-	41	705	746	38	341	379	32	469	501	35	340	375	-	-	-	146	1,855	2,001
05	Letras y Lenguas Español	-	-	-	-	-	-	39	592	631	-	-	-	32	368	400	33	257	290	-	-	-	104	1,217	1,321
08	Educación Física	-	-	-	-	-	-	-	-	-	-	-	-	-	-	-	-	-	-	-	-	-	-	-	-
09	Orientación Educativa	-	-	-	-	-	-	-	-	-	-	-	-	-	-	-	-	-	-	-	-	-	-	-	-
10	Administración Educativa	-	-	-	-	-	-	-	-	-	-	-	-	-	-	-	-	-	-	-	-	-	-	-	-
11	Educación Pre-Escolar	-	-	-	-	-	-	-	-	-	-	-	-	-	-	-	-	-	-	-	-	-	-	-	-
12	Educación Especial	-	-	-	-	-	-	-	-	-	-	-	-	-	-	-	-	-	-	-	-	-	-	-	-
14	Letras y Lenguas Inglés	-	-	-	-	-	-	-	-	-	-	-	-	-	-	-	-	-	-	-	-	-	-	-	-
20	Profesorado en Educación de AD	-	-	-	-	-	-	-	-	-	-	-	-	-	-	-	-	-	-	-	-	-	-	-	-
22	Técn. Univers. En Educ. Básica	-	-	-	-	-	-	-	-	-	-	-	-	-	-	-	-	-	-	-	-	-	-	-	-
24	Francés	-	-	-	-	-	-	-	-	-	-	-	-	-	-	-	-	-	-	-	-	-	-	-	-
18	Arte	-	-	-	-	-	-	-	-	-	-	-	-	-	-	-	-	-	-	-	-	-	-	-	-
30	Administración de Centros Educativos	-	-	-	-	-	-	-	-	-	-	-	-	-	-	-	-	-	-	-	-	-	-	-	-
40	Educación Básica Bilingüe	-	-	-	-	-	-	-	-	-	-	-	-	-	-	-	-	-	-	-	-	-	-	-	-
	Total General	157	2,267	2,424	-	1,055	1,055	126	1,710	1,836	143	851	994	169	1,905	2,074	135	1,050	1,185	33	167	200	763	9,005	9,768

FUENTE: Base Datos Dirección Tecnología de la Información - UPNFM

DPL 14/06/2010

CUADRO No.1.1.1c
 UNIVERSIDAD PEDAGOGICA NACIONAL FRANCISCO MORAZAN
 MATRICULA DEL PROGRAMA POR TIPO DE INGRESO Y SEDES
 PROGRAMA ESPECIAL UNIVERSITARIO DE FORMACION DOCENTE (PREUFOD)

I PERIODO, AÑO 2009

CÓDI GO	FACULTAD Y CARRERA	JUTICALPA			LA ESPERANZA			TOCOA			TEGUCIGALPA			COMAYAGUA			SAN PEDRO SULA			OCOTEPEQUE			STA ROSA COPAN			SUMA PREUFOD		
		PI	RI	TOTAL	PI	RI	TOTAL	PI	RI	TOTAL	PI	RI	TOTAL	PI	RI	TOTAL	PI	RI	TOTAL	PI	RI	TOTAL	PI	RI	TOTAL	PI	RI	TOTAL
	Fac.de Ciencia y Tecnologia	-	130	130	-	210	210	-	147	147	-	-	-	-	-	-	-	-	-	-	-	-	-	-	-	-	487	487
01	Matematicas	-	-	-	-	-	-	-	-	-	-	-	-	-	-	-	-	-	-	-	-	-	-	-	-	-	-	-
02	Educacion Comercial	-	-	-	-	-	-	-	-	-	-	-	-	-	-	-	-	-	-	-	-	-	-	-	-	-	-	-
04	Ciencias Naturales	-	-	-	-	-	-	-	-	-	-	-	-	-	-	-	-	-	-	-	-	-	-	-	-	-	-	-
06	Educ.Tecnica Industrial	-	-	-	-	-	-	-	-	-	-	-	-	-	-	-	-	-	-	-	-	-	-	-	-	-	-	-
07	Educ.Tecnica para el Hogar	-	-	-	-	-	-	-	-	-	-	-	-	-	-	-	-	-	-	-	-	-	-	-	-	-	-	-
31	Informatica Educativa	-	72	72	-	139	139	-	98	98	-	-	-	-	-	-	-	-	-	-	-	-	-	-	-	-	309	309
32	Prof.en Informatica Educativa	-	58	58	-	71	71	-	49	49	-	-	-	-	-	-	-	-	-	-	-	-	-	-	-	-	178	178
	Facultad de Humanidades	-	164	164	-	255	255	-	97	97	-	-	-	-	-	-	-	-	-	-	-	-	-	-	-	-	516	516
03	Ciencias Sociales	-	-	-	-	-	-	-	-	-	-	-	-	-	-	-	-	-	-	-	-	-	-	-	-	-	-	-
05	Letras y Lenguas en Español	-	-	-	-	-	-	-	-	-	-	-	-	-	-	-	-	-	-	-	-	-	-	-	-	-	-	-
10	Administracion Educativa	-	90	90	-	75	75	-	42	42	-	-	-	-	-	-	-	-	-	-	-	-	-	-	-	-	207	207
11	Educacion Preescolar	-	-	-	-	80	80	-	-	-	-	-	-	-	-	-	-	-	-	-	-	-	-	-	-	-	80	80
12	Educaion Especial	-	49	49	-	66	66	-	33	33	-	-	-	-	-	-	-	-	-	-	-	-	-	-	-	-	148	148
18	Arte	-	-	-	-	-	-	-	-	-	-	-	-	-	-	-	-	-	-	-	-	-	-	-	-	-	-	-
22	Tecnico Univ.en Educa. Basic	-	-	-	-	-	-	-	-	-	-	-	-	-	-	-	-	-	-	-	-	-	-	-	-	-	-	-
26	Prof.en Educ.Basic I Y II Ciclo	-	-	-	-	-	-	-	-	-	-	-	-	-	-	-	-	-	-	-	-	-	-	-	-	-	-	-
30	Admon de Centros Educativos	-	25	25	-	34	34	-	22	22	-	-	-	-	-	-	-	-	-	-	-	-	-	-	-	-	81	81
40	Educacion Basica Bilingüe	-	-	-	-	-	-	-	-	-	-	-	-	-	-	-	-	-	-	-	-	-	-	-	-	-	-	-
	Totales	-	294	294	-	465	465	-	244	244	-	-	-	-	-	-	-	-	-	-	-	-	-	-	-	-	1003	1,003

FUENTE : Base de datos de la dirección de Tecnología de la Información

DPL 14/06/2010

Cuadro Nº 1.1.1.d
UNIVERSIDAD PEDAGOGICA NACIONAL FRANCISCO MORAZAN
PROGRAMA FORMACION CONTINUA (PFC)
MATRICULA DE ALUMNOS POR CARRERA, TIPO DE INGRESO, SEGÚN SEDES
I PERIODO AÑO 2009

CÓDI GO	SEDES	Tecnico Univ Educ. Basica Grado Asoc.			Prof.Educ.Basica I y II Ciclo Grado Lic.			Suma PFC		
		PI	RI	Total		RI	Total	PI	RI	Total
01	CEIBA	-	258	258	-	173	173	-	431	431
02	TRUJILLO	-	171	171	-	158	158	-	329	329
03	COMAYAGUA	-	279	279	-	239	239	-	518	518
04	STA ROSA DE COPAN	-	265	265	-	189	189	-	454	454
05	SAN PEDRO SULA	-	539	539	-	390	390	-	929	929
06	CHOLUTECA	-	115	115	-	85	85	-	200	200
07	DANLI	-	119	119	-	110	110	-	229	229
08	TEGUCIGALPA	-	537	537	-	279	279	-	816	816
09	GRACIAS	-	196	196	-	173	173	-	369	369
10	LA ESPERANZA	-	146	146	-	38	38	-	184	184
11	LA PAZ	-	219	219	-	126	126	-	345	345
12	OCOTEPEQUE	-	70	70	-	75	75	-	145	145
13	JUTICALPA	-	346	346	-	159	159	-	505	505
14	SANTA BARBARA	-	147	147	-	109	109	-	256	256
15	NACAOME	-	40	40	-	135	135	-	175	175
16	YORO	-	431	431	-	360	360	-	791	791
17	ISLAS DE LA BAHIA	-	33	33	-	34	34	-	67	67
23	PUERTO LEMPIRA	-	79	79	-	108	108	-	187	187
	TOTALES	-	3,990	3,990	-	2,940	2,940	-	6,930	6,930

FUENTE: Base de datos de la Dirección Tecnología de la Información UPNFM

DPL 14/06/2010

CUADRO Nº 1.1.2.a
UNIVERSIDAD PEDAGOGICA NACIONAL FRANCISCO MORAZAN
MODALIDAD PRESENCIAL UNIVERSITARIA
MATRICULA POR SEXO, CENTRO ,PROGRAMA, FACULTAD Y CARRERA.
I PERIODO AÑO 2009

CODIGO	FACULTAD Y CARRERA	Centro Tegucigalpa			Centro Regional SPS			Programa F.I.D.			Suma Presencial		
		M	F	Total	M	F	Total	M	F	Total	M	F	Total
	Facultad de Ciencia y Tecnologia	1,326	1,645	2,971	521	578	1,099	-	-	-	1,847	2,223	4,070
O1	Matematicas	364	309	673	160	107	267	-	-	-	524	416	940
O2	Educación Comercial	188	357	545	116	134	250	-	-	-	304	491	795
O4	Ciencias Naturales	244	506	750	131	223	354	-	-	-	375	729	1,104
O6	Educ. Tecnica Industrial	356	53	409	99	29	128	-	-	-	455	82	537
O7	Educ.Tecnica para el Hogar	5	113	118	-	-	-	-	-	-	5	113	118
23	Turismo y Hosteleria	106	251	357	15	85	100	-	-	-	121	336	457
25	Edu.en Seguridad Alimentaria	63	56	119	-	-	-	-	-	-	63	56	119
31	Informática Educativa	-	-	-	-	-	-	-	-	-	-	-	-
	Facultad de Humanidades	1,388	2,426	3,814	628	952	1,580	219	783	1002	2,235	4,161	6,396
O3	Ciencias Sociales	272	386	658	120	139	259	-	-	-	392	525	917
O5	Letras y Lenguas Español	136	449	585	63	136	199	-	-	-	199	585	784
14	Letras y Lenguas Ingles	206	477	683	128	244	372	-	-	-	334	721	1,055
O8	Educación Física	253	74	327	132	45	177	-	-	-	385	119	504
O9	Orientación Educativa	87	311	398	52	149	201	-	-	-	139	460	599
10	Administración Educativa	108	244	352	-	-	-	-	-	-	108	244	352
11	Educación Pre-Escolar	52	211	263	35	121	156	-	-	-	87	332	419
12	Educación Especial	53	138	191	24	73	97	-	-	-	77	211	288
18	Arte	179	103	282	74	45	119	-	-	-	253	148	401
24	Frances	42	33	75	-	-	-	-	-	-	42	33	75
40	Educación Básica Bilingüe	-	-	-	-	-	-	-	-	-	-	-	-
27	Educación Básica *	-	-	-	-	-	-	219	783	1,002	219	783	1002
22	Tecnico Univ.en Educ.Basica	-	-	-	-	-	-	-	-	-	-	-	-
26	Prof. Educ.Basica I y II Ciclo	-	-	-	-	-	-	-	-	-	-	-	-
30	Admón de Centros Educativos	-	-	-	-	-	-	-	-	-	-	-	-
	Programa Postgrado	59	116	175	24	5	29	-	-	-	83	121	204
90	Maestría Matematica Educativa	11	18	29	-	-	-	-	-	-	11	18	29
70	Maestría en Educación	-	-	-	-	-	-	-	-	-	-	-	-
80	Maestría .Enseñanza de la Geografía	10	8	18	-	-	-	-	-	-	10	8	18
50	Maestría en Curriculum.	6	14	20	-	-	-	-	-	-	6	14	20
52	Maestría en Lenguas	-	-	-	-	-	-	-	-	-	-	-	-
53	Maestría Investigación Educativa	13	18	31	-	-	-	-	-	-	13	18	31
54	Maestría en Educ. Ciencias Naturales	4	19	23	-	-	-	-	-	-	4	19	23
55	Maestría en Gestion de la Educ.	8	26	34	-	-	-	-	-	-	8	26	34
56	Maestría en Educ. en Derec. Humanos	-	-	-	-	-	-	-	-	-	-	-	-
91	Maestría en Genero y Educación	7	13	20	-	-	-	-	-	-	7	13	20
95	Maestría en Educación Física	-	-	-	24	5	29	-	-	-	24	5	29
100	Doctorado en Educación	-	-	-	-	-	-	-	-	-	-	-	-
	Total General	2,773	4,187	6,960	1,173	1,535	2,708	219	783	1,002	4,165	6,505	10,670

FUENTE: Dirección de Tecnologías de Información UPNFM

DPL 14/06/2010

Cuadro No. 1.1.2.b
UNIVERSIDAD PEDAGÓGICA NACIONAL FRANCISCO MORAZÁN
CENTRO UNIVERSTARIO DE EDUCACION A DISTANCIA (C.U.E.D.)
MATRÍCULA POR SEXO Y SEDES SEGÚN FACULTAD Y CARRERAS
I PERÍODO 2009

CÓ- DIGO	FACULTAD Y CARRERA	M A T R Í C U L A P O R S E X O Y S E D E S																							
		TEGUCIGALPA			STA. BÁRBARA			COMAYAGUA			STA. ROSA DE COPÁN			CEIBA			CHOLUTECA			NACAOME			SUMA C.U.E.D.		
		M	F	T	M	F	T	M	F	T	M	F	T	M	F	T	M	F	T	M	F	T	M	F	T
	Facultad de Ciencia y Tecnología	815	1,609	2,424	548	507	1,055	239	220	459	285	330	615	489	684	1,173	261	259	520	87	113	200	2,724	3,722	6,446
01	Ciencias Matemáticas	-	-	-	107	84	191	239	220	459	130	92	222	169	116	285	149	90	239	-	-	-	794	602	1,396
02	Educación Comercial	289	492	781	-	-	-	-	-	-	-	-	-	132	209	341	112	169	281	-	-	-	533	870	1,403
04	Ciencias Naturales	383	569	952	112	162	274	-	-	-	116	159	275	177	231	408	-	-	-	39	68	107	827	1,189	2,016
06	Educación Técnica Industrial	68	8	76	319	49	368	-	-	-	-	-	-	-	-	-	-	-	-	-	-	-	387	57	444
07	Educación Técnica para El Hogar	38	494	532	10	212	222	-	-	-	9	35	44	11	128	139	-	-	-	-	-	-	68	869	937
23	Turismo y Hostelería	-	-	-	-	-	-	-	-	-	-	-	-	-	-	-	-	-	-	-	-	-	-	-	-
25	Educación Segurid. Alimentaria	37	46	83	-	-	-	-	-	-	30	44	74	-	-	-	-	-	-	48	45	93	115	135	250
31	Informática Educativa	-	-	-	-	-	-	-	-	-	-	-	-	-	-	-	-	-	-	-	-	-	-	-	-
	Facultad de Humanidades	-	-	-	-	-	-	433	944	1,377	157	222	379	292	609	901	220	445	665	-	-	-	1,102	2,220	3,322
03	Ciencias Sociales	-	-	-	-	-	-	287	459	746	157	222	379	192	309	501	140	235	375	-	-	-	776	1,225	2,001
05	Letras y Lenguas Español	-	-	-	-	-	-	146	485	631	-	-	-	100	300	400	80	210	290	-	-	-	326	995	1,321
08	Educación Física	-	-	-	-	-	-	-	-	-	-	-	-	-	-	-	-	-	-	-	-	-	-	-	-
09	Orientación Educativa	-	-	-	-	-	-	-	-	-	-	-	-	-	-	-	-	-	-	-	-	-	-	-	-
10	Administración Educativa	-	-	-	-	-	-	-	-	-	-	-	-	-	-	-	-	-	-	-	-	-	-	-	-
11	Educación Pre-Escolar	-	-	-	-	-	-	-	-	-	-	-	-	-	-	-	-	-	-	-	-	-	-	-	-
12	Educación Especial	-	-	-	-	-	-	-	-	-	-	-	-	-	-	-	-	-	-	-	-	-	-	-	-
14	Letras y Lenguas Inglés	-	-	-	-	-	-	-	-	-	-	-	-	-	-	-	-	-	-	-	-	-	-	-	-
20	Profesorado en Educación de AD	-	-	-	-	-	-	-	-	-	-	-	-	-	-	-	-	-	-	-	-	-	-	-	-
22	Téc. Univers. En Educ. Básica	-	-	-	-	-	-	-	-	-	-	-	-	-	-	-	-	-	-	-	-	-	-	-	-
24	Francés	-	-	-	-	-	-	-	-	-	-	-	-	-	-	-	-	-	-	-	-	-	-	-	-
18	Arte	-	-	-	-	-	-	-	-	-	-	-	-	-	-	-	-	-	-	-	-	-	-	-	-
30	Administración de Centros Educativos	-	-	-	-	-	-	-	-	-	-	-	-	-	-	-	-	-	-	-	-	-	-	-	-
40	Educación Básica Bilingüe	-	-	-	-	-	-	-	-	-	-	-	-	-	-	-	-	-	-	-	-	-	-	-	-
	POSTGRADOS	-	-	-	-	-	-	-	-	-	-	-	-	-	-	-	-	-	-	-	-	-	-	-	-
50	Maestría en Currículum	-	-	-	-	-	-	-	-	-	-	-	-	-	-	-	-	-	-	-	-	-	-	-	-
	Total General	815	1,609	2,424	548	507	1,055	672	1,164	1,836	442	552	994	781	1,293	2,074	481	704	1,185	87	113	200	3,826	5,942	9,768

FUENTE: Dirección de Tecnologías de Información UPNFM

DPL 14/06/2010

CUADRO No. 1.1.2.c
 UNIVERSIDAD PEDAGOGICA NACIONAL FRANCISCO MORAZAN
 MATRICULA DEL PROGRAMA SEXO Y SEDES
 PROGRAMA ESPECIAL UNIVERSITARIO DE FORMACION DOCENTE (PREUFOD)

I PERIODO, AÑO 2009

CÓDI GO	FACULTAD Y CARRERA	JUTICALPA			LA ESPERANZA			TOCOA			TEGUCIGALPA			COMAYAGUA			SAN PEDRO SULA			OCOTEPEQUE			STA ROSA COPAN			SUMA PREUFOD		
		M	F	TOTAL	M	F	TOTAL	M	F	TOTAL	M	F	TOTAL	M	F	TOTAL	M	F	TOTAL	M	F	TOTAL	M	F	TOTAL	M	F	TOTAL
	Fac.de Ciencia y Tecnologia	52	78	130	129	81	210	78	69	147	0	0	0	0	0	0	0	0	0	0	0	0	0	0	0	259	228	487
01	Matematicas	-	-	-	-	-	-	-	-	-	-	-	-	-	-	-	-	-	-	-	-	-	-	-	-	-	-	-
02	Educacion Comercial	-	-	-	-	-	-	-	-	-	-	-	-	-	-	-	-	-	-	-	-	-	-	-	-	-	-	-
04	Ciencias Naturales	-	-	-	-	-	-	-	-	-	-	-	-	-	-	-	-	-	-	-	-	-	-	-	-	-	-	-
06	Educ.Tecnica Industrial	-	-	-	-	-	-	-	-	-	-	-	-	-	-	-	-	-	-	-	-	-	-	-	-	-	-	-
07	Educ.Tecnica para el Hogar	-	-	-	-	-	-	-	-	-	-	-	-	-	-	-	-	-	-	-	-	-	-	-	-	-	-	-
31	Informatica Educativa	18	54	72	77	62	139	56	42	98	-	-	-	-	-	-	-	-	-	-	-	-	-	-	-	151	158	309
32	Prof.en Informatica Educativa	34	24	58	52	19	71	22	27	49	-	-	-	-	-	-	-	-	-	-	-	-	-	-	-	108	70	178
	Facultad de Humanidades	63	101	164	109	146	255	32	65	97	-	-	-	-	-	-	-	-	-	-	-	-	-	-	-	204	312	516
03	Ciencias Sociales	-	-	-	-	-	-	-	-	-	-	-	-	-	-	-	-	-	-	-	-	-	-	-	-	-	-	-
05	Letras y Lenguas en Español	-	-	-	-	-	-	-	-	-	-	-	-	-	-	-	-	-	-	-	-	-	-	-	-	-	-	-
10	Administracion Educativa	31	59	90	29	46	75	17	25	42	-	-	-	-	-	-	-	-	-	-	-	-	-	-	-	77	130	207
11	Educacion Preescolar	0	0	0	34	46	80				-	-	-	-	-	-	-	-	-	-	-	-	-	-	-	34	46	80
12	Educaion Especial	29	20	49	32	34	66	6	27	33	-	-	-	-	-	-	-	-	-	-	-	-	-	-	-	67	81	148
18	Arte	-	-	-	-	-	-	-	-	-	-	-	-	-	-	-	-	-	-	-	-	-	-	-	-	-	-	-
22	Tecnico Univ.en Educa. Basic	-	-	-	-	-	-	-	-	-	-	-	-	-	-	-	-	-	-	-	-	-	-	-	-	-	-	-
26	Prof.en Educ.Basic I Y II Ciclo	-	-	-	-	-	-	-	-	-	-	-	-	-	-	-	-	-	-	-	-	-	-	-	-	-	-	-
30	Admon de Centros Educativos	3	22	25	14	20	34	9	13	22	-	-	-	-	-	-	-	-	-	-	-	-	-	-	-	26	55	81
40	Educacion Basica Bilingüe	-	-	-	-	-	-	-	-	-	-	-	-	-	-	-	-	-	-	-	-	-	-	-	-	-	-	-
	Totales	115	179	294	238	227	465	110	134	244	-	-	-	-	-	-	-	-	-	-	-	-	-	-	-	463	540	1003

FUENTE: Dirección de Tecnologías de Información

DPL 10-06-2008

Cuadro N° 1.1.2.d
UNIVERSIDAD PEDAGOGICA NACIONAL FRANCISCO MORAZAN
PROGRAMA FORMACION CONTINUA (PFC)
MATRICULA DE ALUMNOS POR CARRERA, POR SEXO, SEGÚN SEDES
I PERIODO AÑO 2009

CÓDIGO	SEDES	Tecnico Univ Educ. Basica Grado Asoc.			Prof.Educ.Basica I y II Ciclo Grado Lic.			Suma PFC		
		M	F	Total	M	F	Total	M	F	Total
01	CEIBA	45	213	258	39	134	173	84	347	431
02	TRUJILLO	17	154	171	34	124	158	51	278	329
03	COMAYAGUA	66	213	279	61	178	239	127	391	518
04	STA ROSA DE COPAN	54	211	265	40	149	189	94	360	454
05	SAN PEDRO SULA	97	442	539	89	301	390	186	743	929
06	CHOLUTECA	25	90	115	18	67	85	43	157	200
07	DANLI	33	86	119	19	91	110	52	177	229
08	TEGUCIGALPA	131	406	537	65	214	279	196	620	816
09	GRACIAS	70	126	196	85	88	173	155	214	369
10	LA ESPERANZA	33	113	146	16	22	38	49	135	184
11	LA PAZ	62	157	219	42	84	126	104	241	345
12	OCOTEPEQUE	18	52	70	21	54	75	39	106	145
13	JUTICALPA	89	257	346	37	122	159	126	379	505
14	SANTA BARBARA	41	106	147	36	73	109	77	179	256
15	NACAOME	10	30	40	32	103	135	42	133	175
16	YORO	85	346	431	84	276	360	169	622	791
17	ISLAS DE LA BAHIA	7	26	33	8	26	34	15	52	67
23	PUERTO LEMPIRA	11	68	79	45	63	108	56	131	187
	TOTALES	894	3,096	3,990	771	2,169	2,940	1,665	5,265	6,930

FUENTE: Dirección de Tecnologías de la Información UPNFM

DPL 14/06/2010

CUADRO Nº 1.1.3.a
UNIVERSIDAD PEDAGÓGICA NACIONAL FRANCISCO MORAZÁN
MODALIDAD PRESENCIAL
MATRICULA POR DEDICACIÓN SEGÚN CENTRO, PROGRAMA , FACULTAD Y CARRERA.
I PERIODO AÑO 2009

CÓDI GO	Facultad y Carrera	Centro Tegucigalpa			Regional SPS			Programa F.I.D			Suma Presencial		
		TC	MT	Total	TC	MT	Total	TC	MT	Total	TC	MT	Total
	Fac.Ciencia y Tecnologia	2,017	954	2,971	661	438	1,099	-	-	-	2,678	1,392	4,070
O1	Matematicas	467	206	673	136	131	267	-	-	-	603	337	940
O2	Educación Comercial	396	149	545	177	73	250	-	-	-	573	222	795
O4	Ciencias Naturales	492	258	750	184	170	354	-	-	-	676	428	1,104
O6	Educ. Tecnica Industrial	278	131	409	91	37	128	-	-	-	369	168	537
O7	Educ.Tecnica para el Hogar	80	38	118	-	-	-	-	-	-	80	38	118
23	Turismo y Hosteleria	214	143	357	73	27	100	-	-	-	287	170	457
25	Edu.en Seguridad Alimentaria	90	29	119	-	-	-	-	-	-	90	29	119
	Facultad de Humanidades	2,624	1,190	3,814	1,183	397	1,580	355	647	1,002	4,162	2,234	6,396
O3	Ciencias Sociales	394	264	658	166	93	259	-	-	-	560	357	917
O5	Letras y Lenguas Español	374	211	585	158	41	199	-	-	-	532	252	784
14	Letras y Lenguas Ingles	561	122	683	314	58	372	-	-	-	875	180	1,055
O8	Educación Fisica	224	103	327	125	52	177	-	-	-	349	155	504
O9	Orientacion Educativa	287	111	398	149	52	201	-	-	-	436	163	599
10	Administración Educativa	229	123	352	-	-	-	-	-	-	229	123	352
11	Educación Pre-Escolar	174	89	263	118	38	156	-	-	-	292	127	419
12	Educación Especial	129	62	191	60	37	97	-	-	-	189	99	288
18	Arte	196	86	282	93	26	119	-	-	-	289	112	401
24	Frances	56	19	75	-	-	-	-	-	-	56	19	75
40	Educación Básica Bilingüe	-	-	-	-	-	-	-	-	-	-	-	-
27	Educación Básica *	-	-	-	-	-	-	355	647	1,002	355	647	1,002
22	Tecnico Univ.en Educ.Basica	-	-	-	-	-	-	-	-	-	-	-	-
26	Prof. Educ.Basica I y II Ciclo	-	-	-	-	-	-	-	-	-	-	-	-
30	Admón de Centros Educativos	-	-	-	-	-	-	-	-	-	-	-	-
	Programa Postgrado	175	-	175	29	-	29	-	-	-	204	-	204
90	Maestría Matematica Educativa	29	-	29	-	-	-	-	-	-	29	-	29
91	Maestría en Genero y Educación	20	-	20	-	-	-	-	-	-	20	-	20
54	Maestría en Ciencias Naturales	23	-	23	-	-	-	-	-	-	23	-	23
70	Maestría en Educación	-	-	-	-	-	-	-	-	-	-	-	-
50	Maestría en Curriculum.	20	-	20	-	-	-	-	-	-	20	-	20
55	Maestría en Gestion de la Educ.	34	-	34	-	-	-	-	-	-	34	-	34
52	Maestría en Lenguas	-	-	-	-	-	-	-	-	-	-	-	-
53	Maestría Investigación Educativa	31	-	31	-	-	-	-	-	-	31	-	31
56	Maestría en Educ. en Derec. Human	-	-	-	-	-	-	-	-	-	-	-	-
80	MSc.Enseñanza de la Geografía	18	-	18	-	-	-	-	-	-	18	-	18
95	Maestría en Educación Fisica	-	-	-	29	-	29	-	-	-	29	-	29
100	Doctorado en Educación	-	-	-	-	-	-	-	-	-	-	-	-
	Total General	4,816	2144	6,960	1,873	835	2,708	355	647	1,002	7,044	3,626	10,670

FUENTE: Dirección de Tecnologías de Información

DPL 14/06/2010

***MATRICULA SEGUNDO PERIODO
AÑO 2009***

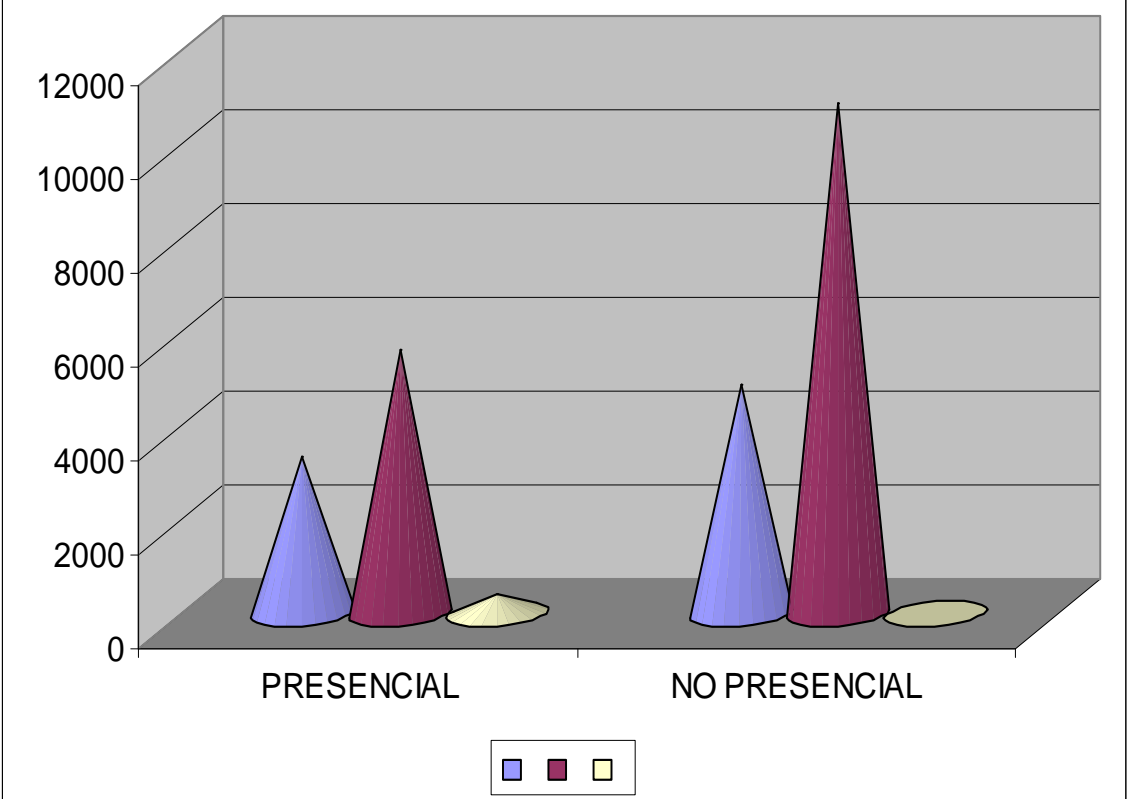
Cuadro Nº 1.2.1.
UNIVERSIDAD PEDAGOGICA NACIONAL FRANCISCO MORAZAN
RESUMEN MATRICULA UNIVERSITARIA POR TIPO DE INGRESO Y MODALIDAD DE ESTUDIO
SEGÚN FACULTAD, CARRERA Y PROGRAMA
II PERIODO, AÑO 2009

CÓDIGO	FACULTAD CARRERA Y PROGAMA	TOTAL INSTI TUCIÓN	MODALIDAD PRESENCIAL			MODALIDAD NO PRESENCIAL		
			Total	PI	RI	Total	PI	RI
	Fac. de Ciencia y Tecnología	8,268	3,365	-	3,365	4,903	357	4,546
O1	Ciencias Matemáticas	1,686	816	-	816	870	-	870
O2	Educación Comercial	1,592	682	-	682	910	-	910
O4	Ciencias Naturales	2,219	908	-	908	1,311	-	1,311
O6	Educación Técnica Industrial	751	423	-	423	328	-	328
O7	Educ. Técnica para el Hogar	673	81	-	81	592	-	592
23	Turismo y Hostelería	364	364	-	364	-	-	-
25	Educ. en Seguridad Alimentaria	253	91	-	91	162	-	162
31	Informática Educativa	730	-	-	-	730	357	373
	Facultad de Humanidades	16,509	5,641	-	5,641	10,868	1,268	9,600
O3	Ciencias Sociales	2,055	716	-	716	1,339	-	1,339
O5	Letras y lenguas Español	1,490	596	-	596	894	-	894
14	Letras y lenguas Ingles	803	803	-	803	-	-	-
O8	Educación Física	369	369	-	369	-	-	-
O9	Orientación Educativa	451	451	-	451	-	-	-
10	Administración Educativa	452	251	-	251	201	-	201
11	Educación Pre-Escolar	337	295	-	295	42	19	23
12	Educación Especial	298	194	-	194	104	42	62
18	Arte	290	290	-	290	-	-	-
24	Letras y Lenguas Frances	42	42	-	42	-	-	-
40	Educación Básica Bilingüe	-	-	-	-	-	-	-
27	Educación Básica	1,634	1634	-	1,634	-	-	-
22	Técnico Univ. de Educación Básica	3,766	-	-	-	3,766	1,107	2,659
26	Profesorado Educ. Básica I Y II C	4,316	-	-	-	4,316	-	4,316
30	Administración de Centros Educa	206	-	-	-	206	100	106
	PROGRAMA POSTGRADO a/	408	408	23	385	-	-	-
	RESUMEN MATRICULA C/	25,185	9,414	23	9,391	15,771	1,625	14,146

FUENTE: Dirección de Tecnología de la Información UPNFM

14/06/2010 DPL

Grafico No. 1.2.1.
Matricula por Modalidad
Segundo Periodo
AÑO 2009



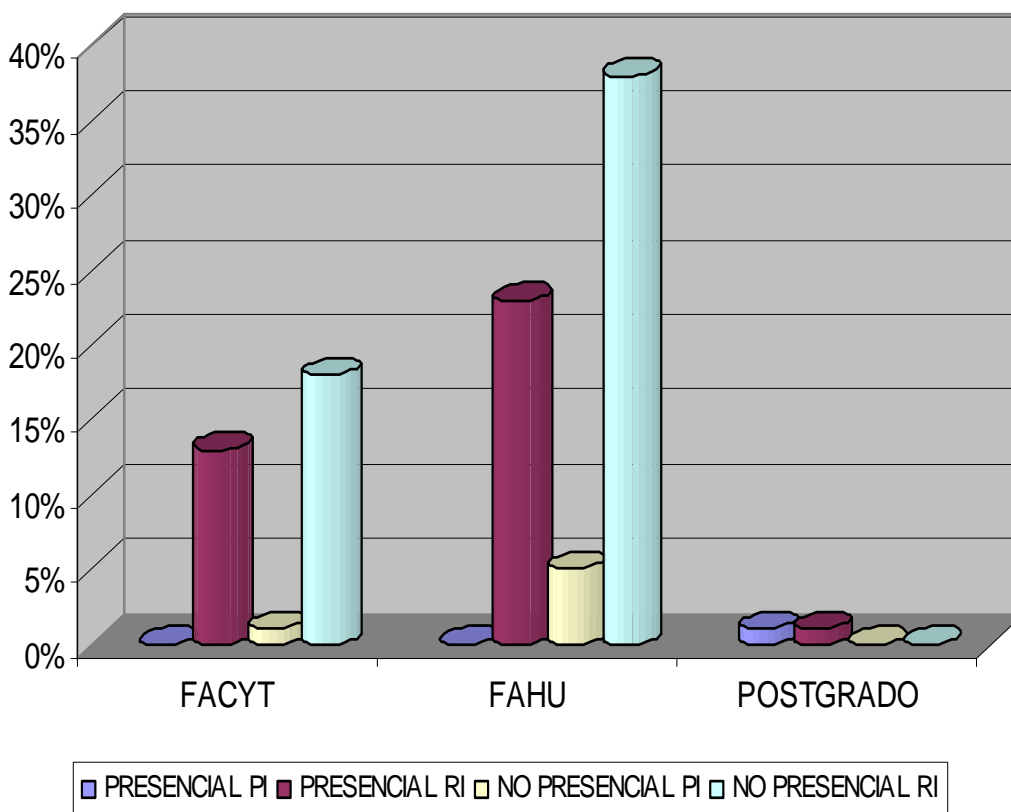
CUADRO Nº 1.2.1.a
UNIVERSIDAD PEDAGOGICA NACIONAL FRANCISCO MORAZAN
MODALIDAD PRESENCIAL
MATRICULA POR TIPO DE INGRESO, SEGÚN CENTRO, PROGRAMA ,FACULTAD Y CARRERA.
II PERIODO AÑO 2010

CÓDI GO	Facultad y Carrera	Centro Tegucigalpa			Regional SPS			Programa F.I.D			Suma Presencial		
		PI	RI	Total	PI	RI	Total	PI	RI	Total	PI	RI	Total
	Fac.Ciencia y Tecnologia	-	2,767	2,767	-	982	982	-	-	-	-	3,749	3,749
O1	Matematicas	-	657	657	-	252	252	-	-	-	-	909	909
O2	Educación Comercial	-	527	527	-	235	235	-	-	-	-	762	762
O4	Ciencias Naturales	-	703	703	-	311	311	-	-	-	-	1,014	1,014
O6	Educ. Tecnica Industrial	-	371	371	-	99	99	-	-	-	-	470	470
O7	Educ.Tecnica para el Hogar	-	89	89	-	-	-	-	-	-	-	89	89
23	Turismo y Hosteleria	-	320	320	-	85	85	-	-	-	-	405	405
25	Edu.en Seguridad Alimentaria	-	100	100	-	-	-	-	-	-	-	100	100
	Facultad de Humanidades	-	3,475	3,475	-	1,472	1,472	-	1,006	1,006	-	5,953	5,953
O3	Ciencias Sociales	-	654	654	-	233	233	-	-	-	-	887	887
O5	Letras y Lenguas Español	-	555	555	-	185	185	-	-	-	-	740	740
14	Letras y Lenguas Ingles	-	625	625	-	359	359	-	-	-	-	984	984
O8	Educación Fisica	-	290	290	-	163	163	-	-	-	-	453	453
O9	Orientacion Educativa	-	355	355	-	198	198	-	-	-	-	553	553
10	Administración Educativa	-	321	321	-	-	-	-	-	-	-	321	321
11	Educación Pre-Escolar	-	222	222	-	138	138	-	-	-	-	360	360
12	Educación Especial	-	153	153	-	85	85	-	-	-	-	238	238
18	Arte	-	246	246	-	111	111	-	-	-	-	357	357
24	Frances	-	54	54	-	-	-	-	-	-	-	54	54
40	Educación Básica Bilingüe	-	-	-	-	-	-	-	-	-	-	-	-
27	Educación Básica *	-	-	-	-	-	-	-	1,006	1,006	-	1,006	1,006
22	Técnico Univ.en Educ.Basica	-	-	-	-	-	-	-	-	-	-	-	-
26	Prof. Educ.Basica I y II Ciclo	-	-	-	-	-	-	-	-	-	-	-	-
30	Admón de Centros Educativos	-	-	-	-	-	-	-	-	-	-	-	-
	Programa Postgrado	15	177	192	-	62	62	-	-	-	15	239	254
90	Maestría Matematica Educativa	-	29	29	-	-	-	-	-	-	-	29	29
91	Maestría en Genero y Educación	-	20	20	-	-	-	-	-	-	-	20	20
54	Maestría en Ciencias Naturales	-	23	23	-	-	-	-	-	-	-	23	23
70	Maestría en Educación	-	-	-	-	-	-	-	-	-	-	-	-
50	Maestría en Currículum.	-	20	20	-	-	-	-	-	-	-	20	20
55	Maestría en Gestion de la Educ.	-	31	31	-	33	33	-	-	-	-	64	64
52	Maestría en Lenguas	-	-	-	-	-	-	-	-	-	-	-	-
53	Maestría Investigación Educativa	-	31	31	-	-	-	-	-	-	-	31	31
56	Maestría en Educ. en Derec. Humanos	15	5	20	-	-	-	-	-	-	15	5	20
80	MSc.Enseñanza de la Geografía	-	18	18	-	-	-	-	-	-	-	18	18
95	Maestría en Educación Fisica	-	-	-	-	29	29	-	-	-	-	29	29
100	Doctorado en Educación	-	-	-	-	-	-	-	-	-	-	-	-
	Total General	15	6,419	6,434	-	2,516	2,516	-	1,006	1,006	15	9,941	9,956

FUENTE : Dirección de Tecnologías de Información

DPL 24-05-2010

Grafico No. 1.2.1. a
Matricula en Porcentaje por Modalidad e Ingreso
II Período Año 2009



Cuadro No. 1.2.1.b
UNIVERSIDAD PEDAGÓGICA NACIONAL FRANCISCO MORAZÁN
CENTRO UNIVERSTARIO DE EDUCACION A DISTANCIA (C.U.E.D.)
MATRÍCULA POR TIPO DE INGRESO SEGÚN FACULTAD, CARRERA Y SEDE
II PERÍODO 2009

CÓ- DIGO	FACULTAD Y CARRERA	M A T R Í C U L A P O R T I P O D E I N G R E S O Y S E D E S																							
		TEGUCIGALPA			STA. BÁRBARA			COMAYAGUA			STA. ROSA DE COPÁN			CEIBA			CHOLUTECA			NACAOME			SUMA C.U.E.D.		
		PI	RI	T	PI	RI	T	PI	RI	T	PI	RI	T	PI	RI	T	PI	RI	T	PI	RI	T	PI	RI	T
	Fac. de Ciencia y Tecnología	-	1,576	1,576	-	677	677	-	296	296	-	387	387	-	788	788	-	318	318	-	131	131	-	4,173	4,173
01	Ciencias Matemáticas	-	-	-	-	111	111	-	296	296	-	136	136	-	184	184	-	143	143	-	-	-	-	870	870
02	Educación Comercial	-	506	506	-	-	-	-	-	-	-	-	-	-	229	229	-	175	175	-	-	-	-	910	910
04	Ciencias Naturales	-	618	618	-	165	165	-	-	-	-	176	176	-	280	280	-	-	-	-	72	72	-	1,311	1,311
06	Educación Técnica Industrial	-	66	66	-	262	262	-	-	-	-	-	-	-	-	-	-	-	-	-	-	-	-	328	328
07	Educación Técnica para El Hogar	-	340	340	-	139	139	-	-	-	-	18	18	-	95	95	-	-	-	-	-	-	-	592	592
23	Turismo y Hostelería	-	-	-	-	-	-	-	-	-	-	-	-	-	-	-	-	-	-	-	-	-	-	-	-
25	Educación Segurid. Alimentaria	-	46	46	-	-	-	-	-	-	-	57	57	-	-	-	-	-	-	-	59	59	-	162	162
31	Informática Educativa	-	-	-	-	-	-	-	-	-	-	-	-	-	-	-	-	-	-	-	-	-	-	-	-
	Facultad de Humanidades	-	-	-	-	-	-	-	924	924	-	247	247	-	617	617	-	445	445	-	-	-	-	2,233	2,233
03	Ciencias Sociales	-	-	-	-	-	-	-	487	487	-	247	247	-	345	345	-	260	260	-	-	-	-	1,339	1,339
05	Letras y Lenguas Español	-	-	-	-	-	-	-	437	437	-	-	-	-	272	272	-	185	185	-	-	-	-	894	894
08	Educación Física	-	-	-	-	-	-	-	-	-	-	-	-	-	-	-	-	-	-	-	-	-	-	-	-
09	Orientación Educativa	-	-	-	-	-	-	-	-	-	-	-	-	-	-	-	-	-	-	-	-	-	-	-	-
10	Administración Educativa	-	-	-	-	-	-	-	-	-	-	-	-	-	-	-	-	-	-	-	-	-	-	-	-
11	Educación Pre-Escolar	-	-	-	-	-	-	-	-	-	-	-	-	-	-	-	-	-	-	-	-	-	-	-	-
12	Educación Especial	-	-	-	-	-	-	-	-	-	-	-	-	-	-	-	-	-	-	-	-	-	-	-	-
14	Letras y Lenguas Inglés	-	-	-	-	-	-	-	-	-	-	-	-	-	-	-	-	-	-	-	-	-	-	-	-
20	Profesorado en Educación de AD	-	-	-	-	-	-	-	-	-	-	-	-	-	-	-	-	-	-	-	-	-	-	-	-
22	Téc. Univers. En Educ. Básica	-	-	-	-	-	-	-	-	-	-	-	-	-	-	-	-	-	-	-	-	-	-	-	-
24	Francés	-	-	-	-	-	-	-	-	-	-	-	-	-	-	-	-	-	-	-	-	-	-	-	-
18	Arte	-	-	-	-	-	-	-	-	-	-	-	-	-	-	-	-	-	-	-	-	-	-	-	-
30	Admon. de Centros Educativos	-	-	-	-	-	-	-	-	-	-	-	-	-	-	-	-	-	-	-	-	-	-	-	-
40	Educación Básica Bilingüe	-	-	-	-	-	-	-	-	-	-	-	-	-	-	-	-	-	-	-	-	-	-	-	-
	POSTGRADOS	-	-	-	-	-	-	-	-	-	-	-	-	-	-	-	-	-	-	-	-	-	-	-	-
50	Maestría en Currículum	-	-	-	-	-	-	-	-	-	-	-	-	-	-	-	-	-	-	-	-	-	-	-	-
	Total General	-	1,576	1,576	-	677	677	-	1,220	1,220	-	634	634	-	1,405	1,405	-	763	763	-	131	131	-	6,406	6,406

FUENTE: Dirección de Tecnología de la Información UPNFM

14/06/2010 DPL

CUADRO No 1.2.1.c
UNIVERSIDAD PEDAGOGICA NACIONAL FRANCISCO MORAZAN
MATRICULA DEL PROGRAMA POR TIPO DE INGRESO Y SEDES
PROGRAMA ESPECIAL UNIVERSITARIO DE FORMACION DOCENTE (PREUFOD)
II PERIODO, AÑO 2009

CÓDIGO	FACULTAD Y CARRERA	JUTICALPA			LA ESPERANZA			TOCOA			TEGUCIGALPA			COMAYAGUA			SAN PEDRO SULA			OCOTEPEQUE			STA ROSA COPAN			SUMA PREUFOD		
		PI	RI	TOTAL	PI	RI	TOTAL	PI	RI	TOTAL	PI	RI	TOTAL	PI	RI	TOTAL	PI	RI	TOTAL	PI	RI	TOTAL	PI	RI	TOTAL	PI	RI	TOTAL
	Fac.de Ciencia y Tecnología	83	92	175	33	63	96	125	103	228	-	-	-	-	-	116	115	231	-	-	-	-	-	-	-	357	373	730
01	Matematicas	-	-	-	-	-	-	-	-	-	-	-	-	-	-	-	-	-	-	-	-	-	-	-	-	-	-	-
02	Educacion Comercial	-	-	-	-	-	-	-	-	-	-	-	-	-	-	-	-	-	-	-	-	-	-	-	-	-	-	-
04	Ciencias Naturales	-	-	-	-	-	-	-	-	-	-	-	-	-	-	-	-	-	-	-	-	-	-	-	-	-	-	-
06	Educ.Tecnica Industrial	-	-	-	-	-	-	-	-	-	-	-	-	-	-	-	-	-	-	-	-	-	-	-	-	-	-	-
07	Educ.Tecnica para el Hogar	-	-	-	-	-	-	-	-	-	-	-	-	-	-	-	-	-	-	-	-	-	-	-	-	-	-	-
31	Informatica Educativa	83	92	175	33	63	96	125	103	228	-	-	-	-	-	116	115	231	-	-	-	-	-	-	-	357	373	730
	Facultad de Humanidades	26	123	149	42	149	191	94	119	213	-	-	-	-	-	-	-	-	-	-	-	-	-	-	-	162	391	553
03	Ciencias Sociales	-	-	-	-	-	-	-	-	-	-	-	-	-	-	-	-	-	-	-	-	-	-	-	-	-	-	-
05	Letras y Lenguas en Español	-	-	-	-	-	-	-	-	-	-	-	-	-	-	-	-	-	-	-	-	-	-	-	-	-	-	-
10	Administracion Educativa	-	86	86	1	74	75	-	40	40	-	-	-	-	-	-	-	-	-	-	-	-	-	-	-	1	200	201
11	Educacion Preescolar	-	-	-	19	23	42	-	-	-	-	-	-	-	-	-	-	-	-	-	-	-	-	-	-	19	23	42
12	Educaion Especial	-	-	-	-	17	17	42	45	87	-	-	-	-	-	-	-	-	-	-	-	-	-	-	-	42	62	104
18	Arte	-	-	-	-	-	-	-	-	-	-	-	-	-	-	-	-	-	-	-	-	-	-	-	-	-	-	-
22	Tecnico Univ.en Educa. Basic	-	-	-	-	-	-	-	-	-	-	-	-	-	-	-	-	-	-	-	-	-	-	-	-	-	-	-
26	Prof.en Educ.Basic I Y II Ciclo	-	-	-	-	-	-	-	-	-	-	-	-	-	-	-	-	-	-	-	-	-	-	-	-	-	-	-
30	Admon de Centros Educativos	26	37	63	22	35	57	52	34	86	-	-	-	-	-	-	-	-	-	-	-	-	-	-	-	100	106	206
40	Educacion Basica Bilingüe	-	-	-	-	-	-	-	-	-	-	-	-	-	-	-	-	-	-	-	-	-	-	-	-	-	-	-
	Totales	109	215	324	75	212	287	219	222	441	-	-	-	-	-	116	115	231	-	-	-	-	-	-	-	519	764	1,283

FUENTE: Dirección de Tecnologías de Información UPNFM

DPL 14/06/2010

Cuadro N° 1.2.1.d
UNIVERSIDAD PEDAGOGICA NACIONAL FRANCISCO MORAZAN
PROGRAMA FORMACION CONTINUA (PFC)
MATRICULA DE ALUMNOS POR CARRERA, TIPO DE INGRESO, SEGÚN SEDES
II PERIODO AÑO 2009

CÓDIGO	SEDES	Tecnico Univ Educ. Basica Grado Asoc.			Prof. Educ. Basica I y II Ciclo Grado Lic.			Suma PFC		
		PI	RI	Total	PI	RI	Total	PI	RI	Total
01	CEIBA	49	158	207	-	246	246	49	404	453
02	TRUJILLO	22	19	41	-	63	63	22	82	104
03	COMAYAGUA	83	168	251	-	301	301	83	469	552
04	STA ROSA DE COPAN	54	88	142	-	181	181	54	269	323
05	SAN PEDRO SULA	271	318	589	-	583	583	271	901	1172
06	CHOLUTECA	30	74	104	-	138	138	30	212	242
07	DANLI	18	113	131	-	128	128	18	241	259
08	TEGUCIGALPA	68	374	442	-	514	514	68	888	956
09	GRACIAS	30	122	152	-	129	129	30	251	281
10	LA ESPERANZA	49	119	168	-	36	36	49	155	204
11	LA PAZ	30	255	285	-	124	124	30	379	409
12	OCOTEPEQUE	-	52	52	-	213	213	-	265	265
13	JUTICALPA	34	146	180	-	248	248	34	394	428
14	SANTA BARBARA	62	108	170	-	155	155	62	263	325
15	NACAOME	39	12	51	-	174	174	39	186	225
16	YORO	88	153	241	-	389	389	88	542	630
17	ISLAS DE LA BAHIA	-	32	32	-	34	34	-	66	66
18	TELA	33	4	37	-	-	-	33	4	37
19	PROGRESO	27	35	62	-	100	100	27	135	162
20	OLANCHITO	29	30	59	-	88	88	29	118	147
21	CATACAMAS	-	20	20	-	74	74	-	94	94
22	TOCOA	31	86	117	-	181	181	31	267	298
23	PUERTO LEMPIRA	42	102	144	-	104	104	42	206	248
24	LA ENTRADA	18	71	89	-	113	113	18	184	202
	TOTALES	1107	2,659	3,766	-	4,316	4,316	1,107	6,975	8,082

FUENTE: Base de datos de la Dirección Tecnología de la Información

DPL 24-05-2010

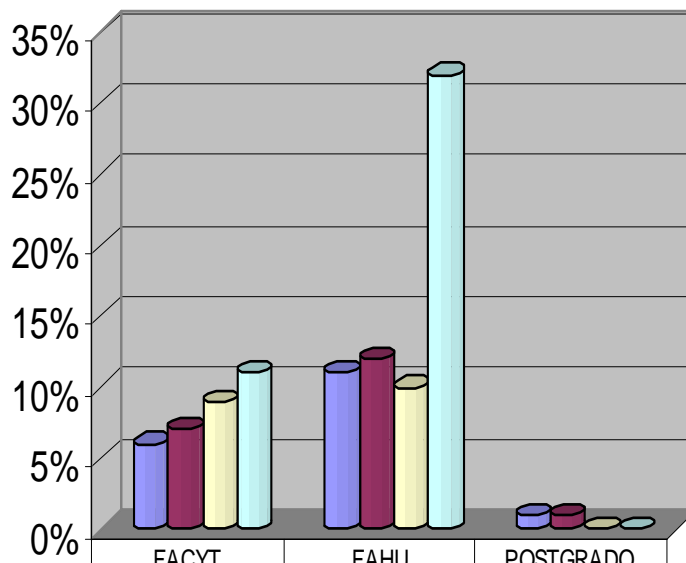
Cuadro Nº 1.2.2.
UNIVERSIDAD PEDAGOGICA NACIONAL FRANCISCO MORAZAN
RESUMEN MATRICULA UNIVERSITARIA POR SEXO Y MODALIDAD DE ESTUDIO
SEGÚN FACULTAD, CARRERA Y PROGRAMA
II PERIODO, AÑO 2009

CÓDIGO	FACULTAD CARRERA Y PROGAMA	TOTAL INSTITUCIÓN	MODALIDAD PRESENCIAL			MODALIDAD NO PRESENCIAL		
			Total	M	F	Total	M	F
	Fac. de Ciencia y Tecnología	8,268	3,365	1,483	1,882	4,903	2048	2,855
O1	Ciencias Matemáticas	1,686	816	439	377	870	487	383
O2	Educación Comercial	1,592	682	251	431	910	318	592
O4	Ciencias Naturales	2,219	908	301	607	1,311	521	790
O6	Educación Tecnica Industrial	751	423	360	63	328	288	40
O7	Educación Tecnica para el Hogar	673	81	-	81	592	11	581
23	Turismo y Hostelería	364	364	83	281	-	-	-
25	Educ. en Seguridad Alimentaria	253	91	49	42	162	64	98
31	Informática Educativa	730	-	-	-	730	359	371
	Facultad de Humanidades	16,509	5,641	2,692	2,949	10,868	2,657	8,211
O3	Ciencias Sociales	2,055	716	282	434	1,339	492	847
O5	Letras y lenguas Español	1,490	596	129	467	894	204	690
14	Letras y lenguas Ingles	803	803	239	564	-	-	-
O8	Educación Física	369	369	291	78	-	-	-
O9	Orientación Educativa	451	451	94	357	-	-	-
10	Administración Educativa	452	251	74	177	201	75	126
11	Educación Pre-Escolar	337	295	56	239	42	2	40
12	Educación Especial	298	194	47	147	104	12	92
18	Arte	290	290	181	109	-	-	-
24	Letras y Lenguas Frances	42	42	26	16	-	-	-
40	Educación Básica Bilingüe	-	-	-	-	-	-	-
27	Educación Básica	1634	1634	1273	361	-	-	-
22	Tec. Univ.de Educación Básica	3,766	-	-	-	3,766	615	3,151
26	Prof. Educ. Basica I Y II Ciclos	4,316	-	-	-	4,316	1187	3,129
30	Admon. de Centros Educativos	206	-	-	-	206	70	136
	PROGRAMA POSTGRADO	408	408	171	237	-	-	-
	RESUMEN MATRICULA	25,185	9,414	4,346	5,068	15,771	4,705	11,066

FUENTE: Dirección de Tecnologías de la Información

14/06/2010 DPL

Grafico No. 1.2.2.
Matricula por Sexo en Porcentajes
Segundo Periodo
Año 2009



■ PRESENCIAL M
■ PRESENCIAL F
■ NO PRESENCIAL M
■ NO PRESENCIAL F

	FACYT	FAHU	POSTGRADO
■ PRESENCIAL M	6%	11%	1%
■ PRESENCIAL F	7%	12%	1%
■ NO PRESENCIAL M	9%	10%	-
■ NO PRESENCIAL F	11%	32%	-

CUADRO Nº 01.2.2.a
UNIVERSIDAD PEDAGOGICA NACIONAL FRANCISCO MORAZAN
MODALIDAD PRESENCIAL UNIVERSITARIA
MATRICULA POR SEXO, CENTRO ,PROGRAMA, FACULTAD Y CARRERA.
II PERIODO AÑO 2009

CÓDIGO	FACULTAD Y CARRERA	Centro Tegucigalpa			Centro Regional SPS			Prpgrama F.I.D.			Suma Presencial		
		M	F	Total	M	F	Total	M	F	Total	M	F	Total
	Facultad de Ciencia y Tecnología	1,090	1,415	2,505	393	467	860	-	-	-	1,483	1,882	3,365
O1	Matematicas	313	281	594	126	96	222	-	-	-	439	377	816
O2	Educación Comercial	157	320	477	94	111	205	-	-	-	251	431	682
O4	Ciencias Naturales	202	434	636	99	173	272	-	-	-	301	607	908
O6	Educ. Tecnica Industrial	293	43	336	67	20	87	-	-	-	360	63	423
O7	Educ. Tecnica para el Hogar	0	81	81	0	0	0	-	-	-	0	81	81
23	Turismo y Hosteleria	76	214	290	7	67	74	-	-	-	83	281	364
25	Edu.en Seguridad Alimentaria	49	42	91	-	-	-	-	-	-	49	42	91
31	Informática Educativa	-	-	-	-	-	-	-	-	-	-	-	-
	Facultad de Humanidades	940	1,780	2,720	479	808	1,287	1273	361	1634	2,692	2,949	5,641
O3	Ciencias Sociales	195	317	512	87	117	204	-	-	-	282	434	716
O5	Letras y Lenguas Español	86	348	434	43	119	162	-	-	-	129	467	596
14	Letras y Lenguas Ingles	141	348	489	98	216	314	-	-	-	239	564	803
O8	Educación Física	180	47	227	111	31	142	-	-	-	291	78	369
O9	Orientacion Educativa	54	224	278	40	133	173	-	-	-	94	357	451
10	Administración Educativa	74	177	251	0	0	0	-	-	-	74	177	251
11	Educación Pre-Escolar	30	144	174	26	95	121	-	-	-	56	239	295
12	Educación Especial	31	89	120	16	58	74	-	-	-	47	147	194
18	Arte	123	70	193	58	39	97	-	-	-	181	109	290
24	Frances	26	16	42	-	-	-	-	-	-	26	16	42
40	Educación Básica Bilingüe	-	-	-	-	-	-	-	-	-	-	-	-
27	Educación Básica *	-	-	-	-	-	-	1273	361	1,634	1273	361	1634
22	Tecnico Univ.en Educ.Basica	-	-	-	-	-	-	-	-	-	-	-	-
26	Prof. Educ.Basica I y II Ciclo	-	-	-	-	-	-	-	-	-	-	-	-
30	Admón de Centros Educativos	-	-	-	-	-	-	-	-	-	-	-	-
	Programa Postgrado	106	202	308	65	35	100	-	-	-	171	237	408
90	Maestría Matematica Educativa	18	29	47	-	-	-	-	-	-	18	29	47
70	Maestría en Educación	-	-	-	-	-	-	-	-	-	-	-	-
80	Maestría .Enseñanza de la Geografía	16	13	29	-	-	-	-	-	-	16	13	29
50	Maestría en Curriculum.	10	22	32	-	-	-	-	-	-	10	22	32
52	Maestría en Lenguas	-	-	-	-	-	-	-	-	-	0	0	0
53	Maestría Investigación Educativa	21	29	50	-	-	-	-	-	-	21	29	50
54	Maestría en Educ. Ciencias Naturales	6	31	37	-	-	-	-	-	-	6	31	37
55	Maestría en Gestion de la Educ.	10	40	50	26	27	53	-	-	-	36	67	103
56	Maestría en Educ. en Derec. Humanos	15	16	31	-	-	-	-	-	-	15	16	31
91	Maestría en Genero y Educación	10	22	32	-	-	-	-	-	-	10	22	32
95	Maestría en Educación Física	-	-	-	39	8	47	-	-	-	39	8	47
100	Doctorado en Educación	-	-	-	-	-	-	-	-	-	-	-	-
	Total General	2,136	3,397	5,533	937	1,310	2,247	1273	361	1,634	4,346	5,068	9,414

FUENTE: Dirección de Tecnologías de Información

DPL - 26-05-2010

Cuadro No. 1.2.2.b
UNIVERSIDAD PEDAGÓGICA NACIONAL FRANCISCO MORAZÁN
CENTRO UNIVERSTARIO DE EDUCACION A DISTANCIA (C.U.E.D.)
MATRÍCULA POR SEXO Y SEDES SEGÚN FACULTAD Y CARRERAS
II PERÍODO 2009

CÓ- DIGO	FACULTAD Y CARRERA	M A T R Í C U L A P O R S E X O Y S E D E S																							
		TEGUCIGALPA			STA. BÁRBARA			COMAYAGUA			STA. ROSA DE COPÁN			CEIBA			CHOLUTECA			NACAOME			SUMA C.U.E.D.		
		M	F	T	M	F	T	M	F	T	M	F	T	M	F	T	M	F	T	M	F	T	M	F	T
	Facultad de Ciencia y Tecnología	486	1,090	1,576	366	311	677	153	143	296	174	213	387	310	478	788	147	171	318	53	78	131	1,689	2,484	4,173
01	Ciencias Matemáticas	-	-	-	65	46	111	153	143	296	80	56	136	107	77	184	82	61	143	-	-	-	487	383	870
02	Educación Comercial	169	337	506	-	-	-	-	-	-	-	-	-	84	145	229	65	110	175	-	-	-	318	592	910
04	Ciencias Naturales	230	388	618	70	95	165	-	-	-	75	101	176	119	161	280	-	-	-	27	45	72	521	790	1,311
06	Educación Técnica Industrial	60	6	66	228	34	262	-	-	-	-	-	-	-	-	-	-	-	-	-	-	-	288	40	328
07	Educación Técnica para El Hogar	7	333	340	3	136	139	-	-	-	1	17	18	-	95	95	-	-	-	-	-	-	11	581	592
23	Turismo y Hostelería	-	-	-	-	-	-	-	-	-	-	-	-	-	-	-	-	-	-	-	-	-	-	-	-
25	Educación Segurid. Alimentaria	20	26	46	-	-	-	-	-	-	18	39	57	-	-	-	-	-	-	26	33	59	64	98	162
31	Informática Educativa	-	-	-	-	-	-	-	-	-	-	-	-	-	-	-	-	-	-	-	-	-	-	-	-
	Facultad de Humanidades	-	-	-	-	-	-	275	649	924	94	153	247	192	425	617	135	310	445	-	-	-	696	1,537	2,233
03	Ciencias Sociales	-	-	-	-	-	-	182	305	487	94	153	247	128	217	345	88	172	260	-	-	-	492	847	1,339
05	Letras y Lenguas Español	-	-	-	-	-	-	93	344	437	-	-	-	64	208	272	47	138	185	-	-	-	204	690	894
08	Educación Física	-	-	-	-	-	-	-	-	-	-	-	-	-	-	-	-	-	-	-	-	-	-	-	-
09	Orientación Educativa	-	-	-	-	-	-	-	-	-	-	-	-	-	-	-	-	-	-	-	-	-	-	-	-
10	Administración Educativa	-	-	-	-	-	-	-	-	-	-	-	-	-	-	-	-	-	-	-	-	-	-	-	-
11	Educación Pre-Escolar	-	-	-	-	-	-	-	-	-	-	-	-	-	-	-	-	-	-	-	-	-	-	-	-
12	Educación Especial	-	-	-	-	-	-	-	-	-	-	-	-	-	-	-	-	-	-	-	-	-	-	-	-
14	Letras y Lenguas Inglés	-	-	-	-	-	-	-	-	-	-	-	-	-	-	-	-	-	-	-	-	-	-	-	-
20	Profesorado en Educación de AD	-	-	-	-	-	-	-	-	-	-	-	-	-	-	-	-	-	-	-	-	-	-	-	-
22	Técn. Univers. En Educ. Básica	-	-	-	-	-	-	-	-	-	-	-	-	-	-	-	-	-	-	-	-	-	-	-	-
24	Francés	-	-	-	-	-	-	-	-	-	-	-	-	-	-	-	-	-	-	-	-	-	-	-	-
18	Arte	-	-	-	-	-	-	-	-	-	-	-	-	-	-	-	-	-	-	-	-	-	-	-	-
30	Administración de Centros Educativos	-	-	-	-	-	-	-	-	-	-	-	-	-	-	-	-	-	-	-	-	-	-	-	-
40	Educación Básica Bilingüe	-	-	-	-	-	-	-	-	-	-	-	-	-	-	-	-	-	-	-	-	-	-	-	-
	POSTGRADOS	-	-	-	-	-	-	-	-	-	-	-	-	-	-	-	-	-	-	-	-	-	-	-	-
50	Maestría en Currículum	-	-	-	-	-	-	-	-	-	-	-	-	-	-	-	-	-	-	-	-	-	-	-	-
	Total General	486	1,090	1,576	366	311	677	428	792	1,220	268	366	634	502	903	1,405	282	481	763	53	78	131	2,385	4,021	6,406

FUENTE: Dirección de Tecnologías de la Información UPNFM

DPL 14/06/2010

CUADRO No.1.2.2.c
 UNIVERSIDAD PEDAGOGICA NACIONAL FRANCISCO MORAZAN
 MATRICULA DEL PROGRAMA SEXO Y SEDES
 PROGRAMA ESPECIAL UNIVERSITARIO DE FORMACION DOCENTE (PREUFOD)

II PERIODO, AÑO 2009

CÓDIGO	FACULTAD Y CARRERA	JUTICALPA			LA ESPERANZA			TOCOA			TEGUCIGALPA			COMAYAGUA			SAN PEDRO SULA			OCOTEPEQUE			STA ROSA COPAN			SUMA PREUFOD		
		M	F	TOTAL	M	F	TOTAL	M	F	TOTAL	M	F	TOTAL	M	F	TOTAL	M	F	TOTAL	M	F	TOTAL	M	F	TOTAL	M	F	TOTAL
	Fac.de Ciencia y Tecnologia	68	107	175	56	40	96	106	122	228	-	-	-	-	-	-	129	102	231	-	-	-	-	-	-	359	371	730
01	Matematicas	-	-	-	-	-	-	-	-	-	-	-	-	-	-	-	-	-	-	-	-	-	-	-	-	-	-	-
02	Educacion Comercial	-	-	-	-	-	-	-	-	-	-	-	-	-	-	-	-	-	-	-	-	-	-	-	-	-	-	-
04	Ciencias Naturales	-	-	-	-	-	-	-	-	-	-	-	-	-	-	-	-	-	-	-	-	-	-	-	-	-	-	-
06	Educ.Tecnica Industrial	-	-	-	-	-	-	-	-	-	-	-	-	-	-	-	-	-	-	-	-	-	-	-	-	-	-	-
07	Educ.Tecnica para el Hogar	-	-	-	-	-	-	-	-	-	-	-	-	-	-	-	-	-	-	-	-	-	-	-	-	-	-	-
31	Informatica Educativa	68	107	175	56	40	96	106	122	228	-	-	-	-	-	-	129	102	231	-	-	-	-	-	-	359	371	730
	Facultad de Humanidades	39	110	149	57	134	191	63	150	213	-	-	-	-	-	-	-	-	-	-	-	-	-	-	-	159	394	553
03	Ciencias Sociales	-	-	-	-	-	-	-	-	-	-	-	-	-	-	-	-	-	-	-	-	-	-	-	-	-	-	-
05	Letras y Lenguas en Español	-	-	-	-	-	-	-	-	-	-	-	-	-	-	-	-	-	-	-	-	-	-	-	-	-	-	-
10	Administracion Educativa	29	57	86	30	45	75	16	24	40	-	-	-	-	-	-	-	-	-	-	-	-	-	-	-	75	126	201
11	Educacion Preescolar	-	-	-	2	40	42	-	-	-	-	-	-	-	-	-	-	-	-	-	-	-	-	-	-	2	40	42
12	Educaion Especial	-	-	-	1	16	17	11	76	87	-	-	-	-	-	-	-	-	-	-	-	-	-	-	-	12	92	104
18	Arte	-	-	-	-	-	-	-	-	-	-	-	-	-	-	-	-	-	-	-	-	-	-	-	-	-	-	-
22	Tecnico Univ.en Educa. Basic	-	-	-	-	-	-	-	-	-	-	-	-	-	-	-	-	-	-	-	-	-	-	-	-	-	-	-
26	Prof.en Educ.Basic I Y II Ciclo	-	-	-	-	-	-	-	-	-	-	-	-	-	-	-	-	-	-	-	-	-	-	-	-	-	-	-
30	Admon de Centros Educativos	10	53	63	24	33	57	36	50	86	-	-	-	-	-	-	-	-	-	-	-	-	-	-	-	70	136	206
40	Educacion Basica Bilingüe	-	-	-	-	-	-	-	-	-	-	-	-	-	-	-	-	-	-	-	-	-	-	-	-	-	-	-
	Totales	107	217	324	113	174	287	169	272	441	-	-	-	-	-	-	129	102	231	-	-	-	-	-	-	518	765	1283

FUENTE: Dirección de Tecnologías de Información UPNFM

DPL 14/06/2010

Cuadro Nº 1.2.2.d
UNIVERSIDAD PEDAGOGICA NACIONAL FRANCISCO MORAZAN
PROGRAMA FORMACION CONTINUA (PFC)
MATRICULA DE ALUMNOS POR CARRERA,POR SEXO, SEGÚN SEDES
II PERIODO AÑO 2009

CÓDIGO	SEDES	Tecnico Univ Educ. Basica Grado Asoc.			Prof.Educ.Basica I y II Ciclo Grado Lic.			Suma PFC		
		M	F	Total	M	F	Total	M	F	Total
O1	CEIBA	21	186	207	54	192	246	75	378	453
O2	TRUJILLO	-	41	41	13	50	63	13	91	104
O3	COMAYAGUA	44	207	251	75	226	301	119	433	552
O4	STA ROSA DE COPAN	26	116	142	41	140	181	67	256	323
O5	SAN PEDRO SULA	81	508	589	142	441	583	223	949	1172
O6	CHOLUTECA	12	92	104	38	100	138	50	192	242
O7	DANLI	14	117	131	38	90	128	52	207	259
O8	TEGUCIGALPA	61	381	442	149	365	514	210	746	956
O9	GRACIAS	45	107	152	47	82	129	92	189	281
10	LA ESPERANZA	38	130	168	12	24	36	50	154	204
11	LA PAZ	48	237	285	48	76	124	96	313	409
12	OCOTEPEQUE	18	34	52	82	131	213	100	165	265
13	JUTICALPA	31	149	180	65	183	248	96	332	428
14	SANTA BARBARA	39	131	170	58	97	155	97	228	325
15	NACAOME	10	41	51	40	134	174	50	175	225
16	YORO	31	210	241	105	284	389	136	494	630
17	ISLAS DE LA BAHIA	7	25	32	8	26	34	15	51	66
18	TELA	1	36	37	-	-	-	1	36	37
19	PROGRESO	12	50	62	26	74	100	38	124	162
20	OLANCHITO	3	56	59	16	72	88	19	128	147
21	CATACAMAS	3	17	20	25	49	74	28	66	94
22	TOCOA	16	101	117	31	150	181	47	251	298
23	PUERTO LEMPIRA	41	103	144	43	61	104	84	164	248
24	LA ENTRADA	13	76	89	31	82	113	44	158	202
	TOTALES	615	3,151	3,766	1,187	3,129	4,316	1,802	6,280	8,082

FUENTE: Dirección de Tecnologías de la Información UPNFM

DPL 14/06/2020

CUADRO No. 1.2.3.a
UNIVERSIDAD PEDAGÓGICA NACIONAL FRANCISCO MORAZÁN
MODALIDAD PRESENCIAL
MATRICULA POR DEDICACIÓN SEGÚN CENTRO, PROGRAMA , FACULTAD Y CARRERA.
II PERIODO AÑO 2009

CÓDI GO	Facultad y Carrera	Centro Tegucigalpa			Regional SPS			Programa F.I.D			Suma Presencial		
		TC	MT	Total	TC	MT	Total	TC	MT	Total	TC	MT	Total
	Fac. Ciencia y Tecnología	1,662	843	2,505	552	308	860	-	-	-	2,214	1,151	3,365
O1	Matematicas	376	219	595	130	92	222	-	-	-	506	311	817
O2	Educación Comercial	322	155	477	150	55	205	-	-	-	472	210	682
O4	Ciencias Naturales	430	206	636	146	126	272	-	-	-	576	332	908
O6	Educ. Tecnica Industrial	240	96	336	74	13	87	-	-	-	314	109	423
O7	Educ.Tecnica para el Hogar	50	31	81	-	-	-	-	-	-	50	31	81
23	Turismo y Hosteleria	180	110	290	52	22	74	-	-	-	232	132	364
25	Edu.en Seguridad Alimentaria	64	26	90	-	-	-	-	-	-	64	26	90
	Facultad de Humanidades	1,741	979	2,720	945	342	1,287	82	1,552	1,634	2,768	2,873	5,641
O3	Ciencias Sociales	302	210	512	133	71	204	-	-	-	435	281	716
O5	Letras y Lenguas Español	212	222	434	116	46	162	-	-	-	328	268	596
14	Letras y Lenguas Ingles	319	170	489	256	58	314	-	-	-	575	228	803
O8	Educación Física	146	81	227	108	34	142	-	-	-	254	115	369
O9	Orientacion Educativa	218	60	278	129	44	173	-	-	-	347	104	451
10	Administración Educativa	163	88	251	-	-	-	-	-	-	163	88	251
11	Educación Pre-Escolar	119	55	174	66	55	121	-	-	-	185	110	295
12	Educación Especial	89	31	120	64	10	74	-	-	-	153	41	194
18	Arte	150	43	193	73	24	97	-	-	-	223	67	290
24	Frances	23	19	42	-	-	-	-	-	-	23	19	42
40	Educación Básica Bilingüe	-	-	-	-	-	-	-	-	-	-	-	-
27	Educación Básica *	-	-	-	-	-	-	82	1,552	1,634	82	1,552	1,634
22	Tecnico Univ.en Educ.Basica	-	-	-	-	-	-	-	-	-	-	-	-
26	Prof. Educ.Basica I y II Ciclo	-	-	-	-	-	-	-	-	-	-	-	-
30	Admón de Centros Educativos	-	-	-	-	-	-	-	-	-	-	-	-
	Programa Postgrado	308	-	308	100	-	100	-	-	-	408	-	408
90	Maestría Matematica Educativa	47	-	47	-	-	-	-	-	-	47	-	47
91	Maestría en Genero y Educación	32	-	32	-	-	-	-	-	-	32	-	32
54	Maestría en Ciencias Naturales	37	-	37	-	-	-	-	-	-	37	-	37
70	Maestría en Educación	-	-	-	-	-	-	-	-	-	-	-	-
50	Maestría en Curriculum.	32	-	32	-	-	-	-	-	-	32	-	32
55	Maestría en Gestion de la Educ.	50	-	50	53	-	53	-	-	-	103	-	103
52	Maestría en Lenguas	-	-	-	-	-	-	-	-	-	-	-	-
53	Maestría Investigación Educativa	50	-	50	-	-	-	-	-	-	50	-	50
56	Maestría en Educ. en Der. Humanos	31	-	31	-	-	-	-	-	-	31	-	31
80	MSc.Enseñanza de la Geografía	29	-	29	-	-	-	-	-	-	29	-	29
95	Maestría en Educación Física	-	-	-	47	-	47	-	-	-	47	-	47
100	Doctorado en Educación	-	-	-	-	-	-	-	-	-	-	-	-
	Total General	3,711	1822	5,533	1,597	650	2,247	82	1,552	1,634	5,390	4,024	9,414

FUENTE: Dirección de Tecnologías de la Información UPNFM

14/06/2010 DPL

***MATRICULA TERCER PERIODO
AÑO 2009***

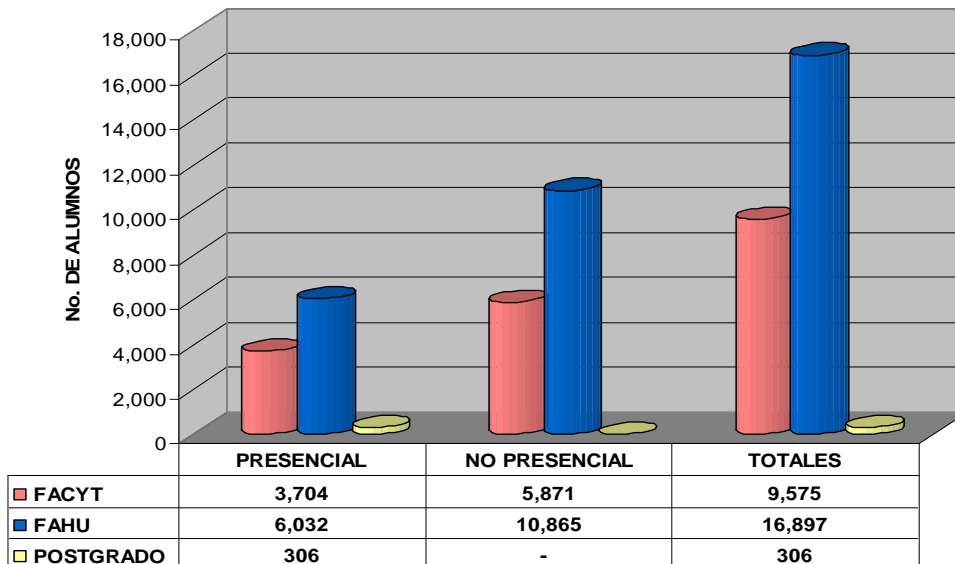
Cuadro N° 1.3.1.
UNIVERSIDAD PEDAGOGICA NACIONAL FRANCISCO MORAZAN
RESUMEN MATRICULA UNIVERSITARIA POR TIPO DE INGRESO Y MODALIDAD DE ESTUDIO
SEGÚN FACULTAD, CARRERA Y PROGRAMA
III PERIODO AÑO 2009

CÓDIGO	FACULTAD CARRERA Y PROGAMA	TOTAL INSTITUCIÓN	MODALIDAD PRESENCIAL			MODALIDAD NO PRESENCIAL		
			Total	PI	RI	Total	PI	RI
	Facultad de Ciencia y Tecnologia	9,575	3,704	-	3,704	5,871	3	5,868
O1	Ciencias Matemáticas	1,880	840	-	840	1,040	1	1,039
O2	Educación Comercial	1,933	772	-	772	1,161	1	1,160
O4	Ciencias Naturales	2,654	1,003	-	1,003	1,651	1	1,650
O6	Educación Tecnica Industrial	894	479	-	479	415	-	415
O7	Educación Tecnica para el Hogar	834	108	-	108	726	-	726
23	Turismo y Hostelería	394	394	-	394	-	-	-
25	Educación en Seguridad Alimentaria	321	108	-	108	213	-	213
31	Informática Educativa	665	-	-	-	665	-	665
	Facultad de Humanidades	16,897	6,032	-	6,032	10,865	3	10,862
O3	Ciencias Sociales	2,584	887	-	887	1,697	1	1,696
O5	Letras y lenguas Español	1,905	721	-	721	1,184	2	1,182
14	Letras y lenguas Ingles	979	979	-	979	-	-	-
O8	Educación Física	462	462	-	462	-	-	-
O9	Orientación Educativa	424	424	-	424	-	-	-
10	Administración Educativa	299	299	-	299	-	-	-
11	Educación Pre-Escolar	438	352	-	352	86	-	86
12	Educación Especial	336	213	-	213	123	-	123
18	Arte	330	330	-	330	-	-	-
24	Letras y Lenguas Frances	47	47	-	47	-	-	-
40	Educación Básica Bilingüe	-	-	-	-	-	-	-
27	Educación Básica	1,318	1,318	-	1,318	-	-	-
22	Tecnico Univ.de Educación Básica	3,132	-	-	-	3,132	-	3,132
26	Profesorado Educ. Basica I Y II Ciclos	4,374	-	-	-	4,374	-	4,374
30	Administraciónde Centros Educativos	269	-	-	-	269	-	269
	PROGRAMA POSTGRADO	306	306	7	299	-	-	-
	RESUMEN MATRICULA	26,778	10,042	7	10,035	16,736	6	16,730

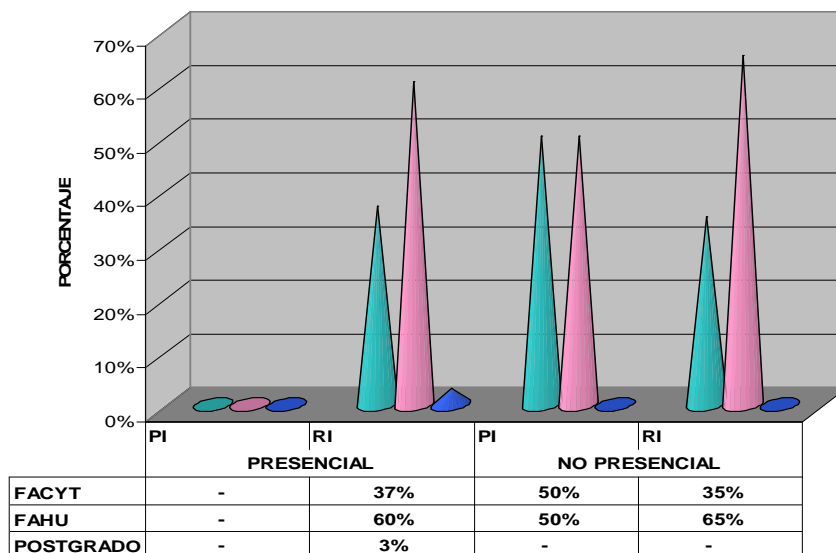
FUENTE: Dirección de Tecnologías de Información

18-06-2009 DPL

**GRÁFICO No. 1.3.1.
UNIVERSIDAD PEDAGÓGICA NACIONAL FRANCISCO MORAZÁN
MATRÍCULA POR MODALIDAD
TERCER PERÍODO AÑO 2009**



**GRÁFICO No. 1.3.1.a
UNIVERSIDAD PEDAGÓGICA NACIONAL FRANCISCO MORAZÁN
MATRÍCULA POR INGRESO Y MODALIDAD
TERCER PERÍODO AÑO 2009**



CUADRO Nº 1.3.1.a
UNIVERSIDAD PEDAGOGICA NACIONAL FRANCISCO MORAZAN
MODALIDAD PRESENCIAL
MATRICULA POR TIPO DE INGRESO, SEGÚN CENTRO, PROGRAMA ,FACULTAD Y CARRERA.
III PERIODO AÑO 2009

CÓDI GO	Facultad y Carrera	Centro Tegucigalpa			Regional SPS			Programa F.I.D			Suma Presencial		
		PI	RI	Total	PI	RI	Total	PI	RI	Total	PI	RI	Total
	Fac.Ciencia y Tecnologia	-	2,738	2,738	-	966	966	-	-	-	-	3,704	3,704
O1	Matematicas	-	609	609	-	231	231	-	-	-	-	840	840
O2	Educación Comercial	-	544	544	-	228	228	-	-	-	-	772	772
O4	Ciencias Naturales	-	698	698	-	305	305	-	-	-	-	1,003	1,003
O6	Educ. Tecnica Industrial	-	374	374	-	105	105	-	-	-	-	479	479
O7	Educ.Tecnica para el Hogar	-	108	108	-	-	-	-	-	-	-	108	108
23	Turismo y Hosteleria	-	297	297	-	97	97	-	-	-	-	394	394
25	Edu.en Seguridad Alimentaria	-	108	108	-	-	-	-	-	-	-	108	108
	Facultad de Humanidades	-	3,267	3,267	-	1,447	1,447	-	1318	1,318	-	6032	6,032
	Ciencias Sociales	-	651	651	-	236	236	-	-	-	-	887	887
O5	Letras y Lenguas Español	-	530	530	-	191	191	-	-	-	-	721	721
14	Letras y Lenguas Ingles	-	631	631	-	348	348	-	-	-	-	979	979
O8	Educación Fisica	-	295	295	-	167	167	-	-	-	-	462	462
O9	Orientacion Educativa	-	238	238	-	186	186	-	-	-	-	424	424
10	Administración Educativa	-	299	299	-	0	0	-	-	-	-	299	299
11	Educación Pre-Escolar	-	219	219	-	133	133	-	-	-	-	352	352
12	Educación Especial	-	135	135	-	78	78	-	-	-	-	213	213
18	Arte	-	222	222	-	108	108	-	-	-	-	330	330
24	Frances	-	47	47	-	-	-	-	-	-	-	47	47
40	Educación Básica Bilingüe	-	-	-	-	-	-	-	-	-	-	0	0
27	Educación Básica *	-	-	-	-	-	-	-	1318	1,318	-	1,318	1,318
22	Tecnico Univ.en Educ.Basica	-	-	-	-	-	-	-	-	-	-	-	-
26	Prof. Educ.Basica I y II Ciclo	-	-	-	-	-	-	-	-	-	-	-	-
30	Admón de Centros Educativos	-	-	-	-	-	-	-	-	-	-	-	-
	Programa Postgrado	7	228	235	-	71	71	-	-	-	7	299	306
90	Maestría Matematica Educativa	-	33	33	-	-	-	-	-	-	-	33	33
91	Maestría en Genero y Educación	-	22	22	-	-	-	-	-	-	-	22	22
54	Maestría en Ciencias Naturales	-	30	30	-	-	-	-	-	-	-	30	30
70	Maestría en Educación	-	-	-	-	-	-	-	-	-	-	-	-
50	Maestría en Curriculum.	-	-	-	-	-	-	-	-	-	-	-	-
55	Maestría en Gestion de la Educ.	-	36	36	-	36	36	-	-	-	-	72	72
52	Maestría en Lenguas	7	29	36	-	-	-	-	-	-	7	29	36
53	Maestría Investigación Educativa	-	37	37	-	-	-	-	-	-	-	37	37
56	Maestría en Educ. en Derec. Humanos	-	21	21	-	-	-	-	-	-	-	21	21
80	MSc.Enseñanza de la Geografía	-	20	20	-	-	-	-	-	-	-	20	20
95	Maestría en Educación Fisica	-	-	-	-	35	35	-	-	-	-	35	35
100	Doctorado en Educación	-	-	-	-	-	-	-	-	-	-	-	-
	Total General	7	6,233	6,240	-	2,484	2,484	0	1,318	1,318	7	10,035	10,042

FUENTE: Dirección de Tecnologías de Información

DPL 03/06/2010

Cuadro No. 1.3.1.b
UNIVERSIDAD PEDAGÓGICA NACIONAL FRANCISCO MORAZÁN
CENTRO UNIVERSTARIO DE EDUCACION A DISTANCIA (C.U.E.D.)
MATRÍCULA POR TIPO DE INGRESO SEGÚN FACULTAD, CARRERA Y SEDE
III PERÍODO 2009

CÓ- DIGO	FACULTAD Y CARRERA	M A T R Í C U L A P O R I N G R E S O Y S E D E S																										
		TEGUCIGALPA			STA. BÁRBARA			COMAYAGUA			STA. ROSA DE COPÁN			CEIBA			CHOLUTECA			NACAOME			GRACIAS			SUMA C.U.E.D.		
		PI	RI	T	PI	RI	T	PI	RI	T	PI	RI	T	PI	RI	T	PI	RI	T	PI	RI	T	PI	RI	T	PI	RI	T
	Facultad de Ciencia y Tecnología	-	2,000	2,000	-	837	837	-	346	346	-	503	503	3	941	944	-	394	394	-	182	182	-	-	-	3	5,203	5,206
01	Ciencias Matemáticas	-	-	-	-	136	136	-	346	346	-	177	177	1	216	217	-	164	164	-	-	-	-	-	-	1	1,039	1,040
02	Educación Comercial	-	655	655	-	-	-	-	-	-	-	-	-	1	275	276	-	230	230	-	-	-	-	-	-	1	1,160	1,161
04	Ciencias Naturales	-	785	785	-	202	202	-	-	-	-	223	223	1	339	340	-	-	-	-	101	101	-	-	-	1	1,650	1,651
06	Educación Técnica Industrial	-	93	93	-	322	322	-	-	-	-	-	-	-	-	-	-	-	-	-	-	-	-	-	-	-	415	415
07	Educación Técnica para El Hogar	-	414	414	-	177	177	-	-	-	-	24	24	-	111	111	-	-	-	-	-	-	-	-	-	-	726	726
23	Turismo y Hostelería	-	-	-	-	-	-	-	-	-	-	-	-	-	-	-	-	-	-	-	-	-	-	-	-	-	-	-
25	Educación Segurid. Alimentaria	-	53	53	-	-	-	-	-	-	-	79	79	-	-	-	-	-	-	-	81	81	-	-	-	-	213	213
31	Informática Educativa	-	-	-	-	-	-	-	-	-	-	-	-	-	-	-	-	-	-	-	-	-	-	-	-	-	-	-
	Facultad de Humanidades	-	-	-	-	-	-	2	1,219	1,221	-	331	331	1	715	716	-	542	542	-	-	-	-	71	71	3	2,878	2,881
03	Ciencias Sociales	-	-	-	-	-	-	1	653	654	-	331	331	-	401	401	-	311	311	-	-	-	-	-	-	1	1,696	1,697
05	Letras y Lenguas Español	-	-	-	-	-	-	1	566	567	-	-	-	1	314	315	-	231	231	-	-	-	-	71	71	2	1,182	1,184
08	Educación Física	-	-	-	-	-	-	-	-	-	-	-	-	-	-	-	-	-	-	-	-	-	-	-	-	-	-	-
09	Orientación Educativa	-	-	-	-	-	-	-	-	-	-	-	-	-	-	-	-	-	-	-	-	-	-	-	-	-	-	-
10	Administración Educativa	-	-	-	-	-	-	-	-	-	-	-	-	-	-	-	-	-	-	-	-	-	-	-	-	-	-	-
11	Educación Pre-Escolar	-	-	-	-	-	-	-	-	-	-	-	-	-	-	-	-	-	-	-	-	-	-	-	-	-	-	-
12	Educación Especial	-	-	-	-	-	-	-	-	-	-	-	-	-	-	-	-	-	-	-	-	-	-	-	-	-	-	-
14	Letras y Lenguas Inglés	-	-	-	-	-	-	-	-	-	-	-	-	-	-	-	-	-	-	-	-	-	-	-	-	-	-	-
20	Profesorado en Educación de AD	-	-	-	-	-	-	-	-	-	-	-	-	-	-	-	-	-	-	-	-	-	-	-	-	-	-	-
22	Técn. Univers. En Educ. Básica	-	-	-	-	-	-	-	-	-	-	-	-	-	-	-	-	-	-	-	-	-	-	-	-	-	-	-
24	Francés	-	-	-	-	-	-	-	-	-	-	-	-	-	-	-	-	-	-	-	-	-	-	-	-	-	-	-
18	Arte	-	-	-	-	-	-	-	-	-	-	-	-	-	-	-	-	-	-	-	-	-	-	-	-	-	-	-
30	Administración de Centros Educativos	-	-	-	-	-	-	-	-	-	-	-	-	-	-	-	-	-	-	-	-	-	-	-	-	-	-	-
40	Educación Básica Bilingüe	-	-	-	-	-	-	-	-	-	-	-	-	-	-	-	-	-	-	-	-	-	-	-	-	-	-	-
	POSTGRADOS	-	-	-	-	-	-	-	-	-	-	-	-	-	-	-	-	-	-	-	-	-	-	-	-	-	-	-
50	Maestría en Currículum	-	-	-	-	-	-	-	-	-	-	-	-	-	-	-	-	-	-	-	-	-	-	-	-	-	-	-
	Total General		2,000	2,000		837	837	2	1,565	1,567		834	834	4	1,656	1,660		936	936		182	182		71	71	6	8,081	8,087

FUENTE: Base Datos Dirección Tecnología de la Información - UPNFM

DPL 07/06/2010

CUDRO 1.3.1.c
UNIVERSIDAD PEDAGOGICA NACIONAL FRANCISCO MORAZAN
MATRICULA DEL PROGRAMA POR TIPO DE INGRESO Y SEDES
PROGRAMA ESPECIAL UNIVERSITARIO DE FORMACION DOCENTE (PREUFOD)

III PERIODO, AÑO 2009

CÓDI GO	FACULTAD Y CARRERA	JUTICALPA			LA ESPERANZA			TOCOA			SAN PEDRO SULA			SUMA PREUFOD		
		PI	RI	TOTAL	PI	RI	TOTAL	PI	RI	TOTAL	PI	RI	T	PI	RI	TOTAL
	Fac.de Ciencia y Tecnologia	-	190	190	-	102	102	-	208	208	-	233	233	-	733	733
01	Matematicas	-	-	-	-	-	-	-	-	-	-	-	-	-	-	-
02	Educacion Comercial	-	-	-	-	-	-	-	-	-	-	-	-	-	-	-
04	Ciencias Naturales	-	-	-	-	-	-	-	-	-	-	-	-	-	-	-
06	Educ.Tecnica Industrial	-	-	-	-	-	-	-	-	-	-	-	-	-	-	-
07	Educ.Tecnica para el Hogar	-	-	-	-	-	-	-	-	-	-	-	-	-	-	-
31	Informatica Educativa	-	190	190	-	102	102	-	208	208	-	233	233	-	733	733
	Facultad de Humanidades	-	77	77	-	167	167	-	166	166	-	-	-	-	410	410
03	Ciencias Sociales	-	-	-	-	-	-	-	-	-	-	-	-	-	-	-
05	Letras y Lenguas en Español	-	-	-	-	-	-	-	-	-	-	-	-	-	-	-
10	Administracion Educativa	-	-	-	-	-	-	-	-	-	-	-	-	-	-	-
11	Educacion Preescolar	-	-	-	-	48	48	-	-	-	-	-	-	-	48	48
12	Educaion Especial	-	-	-	-	36	36	-	77	77	-	-	-	-	113	113
18	Arte	-	-	-	-	-	-	-	-	-	-	-	-	-	-	-
22	Tecnico Univ.en Educa. Basic	-	-	-	-	-	-	-	-	-	-	-	-	-	-	-
26	Prof.en Educ.Basic I Y II Ciclo	-	-	-	-	-	-	-	-	-	-	-	-	-	-	-
30	Admon de Centros Educativos	-	77	77	-	83	83	-	89	89	-	-	-	-	249	249
	Totales	-	267	267	-	269	269	-	374	374	-	233	233	-	1,143	1,143

FUENTE: Base Datos Dirección Tecnología de la Información - UPNFM

DPL 04-08-2010

CUADRO No. 1.3.1.d
UNIVERSIDAD PEDAGOGICA NACIONAL FRANCISCO MORAZAN
PROGRAMA FORMACION CONTINUA (PFC)
MATRICULA DE ALUMNOS POR CARRERA, TIPO DE INGRESO, SEGÚN SEDES
III PERIODO AÑO 2009

CÓDIGO	SEDES	Tecnico Univ Educ. Basica Grado Asoc.			Prof.Educ.Basica I y II Ciclo Grado Lic.			Suma PFC		
		PI	RI	Total	PI	RI	Total	PI	RI	Total
01	CEIBA	-	245	245	-	273	273	-	518	518
02	TRUJILLO	-	49	49	-	70	70	-	119	119
03	COMAYAGUA	-	237	237	-	385	385	-	622	622
04	STA ROSA DE COPAN	-	131	131	-	208	208	-	339	339
05	SAN PEDRO SULA	-	581	581	-	699	699	-	1280	1280
06	CHOLUTECA	-	88	88	-	164	164	-	252	252
07	DANLI	-	120	120	-	142	142	-	262	262
08	TEGUCIGALPA	-	443	443	-	560	560	-	1003	1003
09	GRACIAS	-	166	166	-	135	135	-	301	301
10	LA ESPERANZA	-	100	100	-	110	110	-	210	210
11	LA PAZ	-	154	154	-	210	210	-	364	364
12	GRACIAS A DIOS	-	-	-	-	-	-	-	-	-
13	OCOTEPEQUE	-	66	66	-	228	228	-	294	294
14	JUTICALPA	-	149	149	-	256	256	-	405	405
15	SANTA BARBARA	-	171	171	-	210	210	-	381	381
16	NACAOME	-	53	53	-	198	198	-	251	251
17	YORO	-	256	256	-	413	413	-	669	669
18	ISLAS DE LA BAHIA	-	-	-	-	-	-	-	-	-
19	PREGRESO	-	71	71	-	113	113	-	184	184
20	TELA	-	52	52	-	-	-	-	52	52
TOTALES		-	3,132	3,132	-	4,374	4,374	-	7,506	7,506

FUENTE: Dirección de Tecnologías de la Información

DPL -- 17 - 06 - 2010

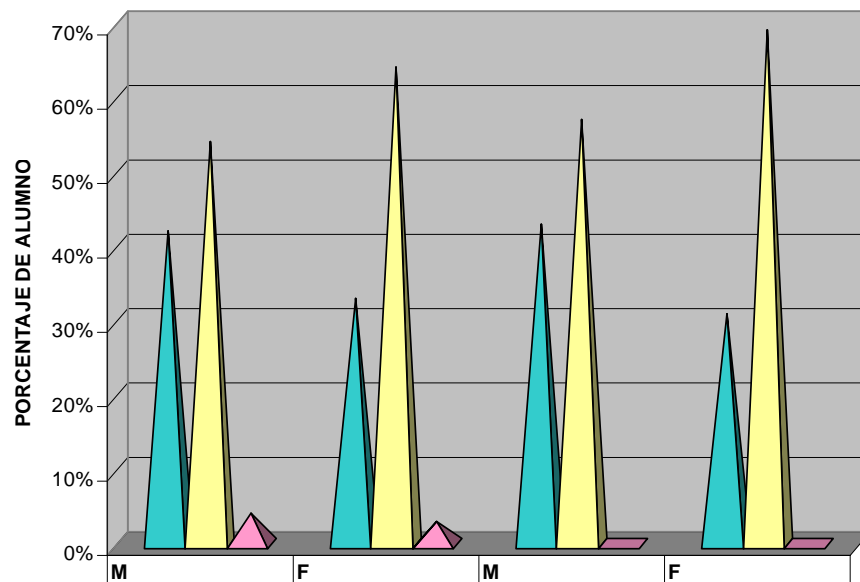
Cuadro Nº 1.3.2.
UNIVERSIDAD PEDAGOGICA NACIONAL FRANCISCO MORAZAN
RESUMEN MATRICULA UNIVERSITARIA POR TIPO DE SEXO Y MODALIDAD DE ESTUDIO
SEGÚN FACULTAD, CARRERA Y PROGRAMA
III PERIODO AÑO 2009

CODIGO	FACULTAD CARRERA Y PROGAMA	TOTAL INSTITUCIÓN	MODALIDAD PRESENCIAL			MODALIDAD NO PRESENCIAL		
			Total	M	F	Total	M	F
	Facultad de Ciencia y Tecnologia	9,643	3,704	1,654	2,050	5,583	2,020	3,563
O1	Ciencias Matemáticas	1,880	840	460	380	1,040	544	496
O2	Educación Comercial	1,933	772	283	489	1,161	385	776
O4	Ciencias Naturales	2,654	1,003	336	667	1,651	628	1,023
O6	Educación Tecnica Industrial	894	479	398	81	415	361	54
O7	Educación Tecnica para el Hogar	834	108	-	108	726	19	707
23	Turismo y Hostelería	394	394	110	284	-	-	-
25	Educación en Seguridad Alimentaria	321	108	67	41	213	83	130
31	Informática Educativa	733	-	-	-	733	356	377
	Facultad de Humanidades	16,829	6,032	2,115	3,917	10,797	2,713	8,084
O3	Ciencias Sociales	2,584	887	359	528	1,697	475	1,222
O5	Letras y lenguas Español	1,905	721	152	569	1,184	272	912
14	Letras y lenguas Ingles	979	979	311	668	-	-	-
O8	Educación Física	462	462	343	119	-	-	-
O9	Orientación Educativa	424	424	98	326	-	-	-
10	Administración Educativa	299	299	87	212	-	-	-
11	Educación Pre-Escolar	400	352	130	222	48	2	46
12	Educación Especial	326	213	73	140	113	18	95
18	Arte	330	330	188	142	-	-	-
24	Letras y Lenguas Frances	47	47	31	16	-	-	-
40	Educación Básica Bilingüe	-	-	-	-	-	-	-
27	Educación Básica	1,318	1,318	343	975	-	-	-
22	Tecnico Univ.de Educación Básica	3,132	-	-	-	3,132	598	2,534
26	Profesorado Educ. Basica I Y II Ciclos	4,374	-	-	-	4,374	1,251	3,123
30	Administraciónde Centros Educativos	249	-	-	-	249	97	152
	PROGRAMA POSTGRADO	306	306	129	177	-	-	-
	RESUMEN MATRICULA	26,778	10,042	3,898	6,144	16,380	4,733	11,647

FUENTE: Dirección de Tecnologías de Información

DPL-05-08-2010

GRÁFICO No. 1.3.2
UNIVERSIDAD PEDAGÓGICA NACIONAL FRANCISCO MORAZÁN
MATRICULA EN PORCENTAJE POR SEXO Y MODALIDAD
TERCER PERÍODO AÑO 2009



	M	F	M	F
	PRESENCIAL		NO PRESENCIAL	
FACYT	42%	33%	43%	31%
FAHU	54%	64%	57%	69%
POSTGRADO	4%	3%	-	-

CUADRO No. 1.3.2.a
UNIVERSIDAD PEDAGOGICA NACIONAL FRANCISCO MORAZAN
MODALIDAD PRESENCIAL UNIVERSITARIA
MATRICULA POR SEXO, CENTRO ,PROGRAMA, FACULTAD Y CARRERA.
III PERIODO AÑO 2009

CÓDIGO	FACULTAD Y CARRERA	Centro Tegucigalpa			Centro Regional SPS			Prpgrama F.I.D.			Suma Presencial		
		M	F	Total	M	F	Total	M	F	Total	M	F	Total
	Facultad de Ciencia y Tecnologia	1,207	1,531	2,738	447	519	966	-	-	-	1654	2,050	3,704
O1	Matematicas	316	293	609	144	87	231	-	-	-	460	380	840
O2	Educación Comercial	187	357	544	96	132	228	-	-	-	283	489	772
O4	Ciencias Naturales	228	470	698	108	197	305	-	-	-	336	667	1,003
O6	Educ. Tecnica Industrial	316	58	374	82	23	105	-	-	-	398	81	479
O7	Educ. Tecnica para el Hogar	-	108	108	-	-	-	-	-	-	0	108	108
23	Turismo y Hosteleria	93	204	297	17	80	97	-	-	-	110	284	394
25	Edu.en Seguridad Alimentaria	67	41	108	-	-	-	-	-	-	67	41	108
31	Informática Educativa	-	-	-	-	-	-	-	-	-	-	-	-
	Facultad de Humanidades	1,192	2,075	3,267	580	867	1,447	343	975	1,318	2,115	3,917	6,032
O3	Ciencias Sociales	256	395	651	103	133	236	-	-	-	359	528	887
O5	Letras y Lenguas Español	98	432	530	54	137	191	-	-	-	152	569	721
14	Letras y Lenguas Ingles	189	442	631	122	226	348	-	-	-	311	668	979
O8	Educación Física	218	77	295	125	42	167	-	-	-	343	119	462
O9	Orientacion Educativa	47	191	238	51	135	186	-	-	-	98	326	424
10	Administración Educativa	87	212	299	-	-	-	-	-	-	87	212	299
11	Educación Pre-Escolar	94	125	219	36	97	133	-	-	-	130	222	352
12	Educación Especial	45	90	135	28	50	78	-	-	-	73	140	213
18	Arte	127	95	222	61	47	108	-	-	-	188	142	330
24	Frances	31	16	47	-	-	-	-	-	-	31	16	47
40	Educación Básica Bilingüe	-	-	-	-	-	-	-	-	-	-	-	-
27	Educación Básica *	-	-	-	-	-	-	343	975	1,318	343	975	1,318
22	Tecnico Univ.en Educ.Basica	-	-	-	-	-	-	-	-	-	-	-	-
26	Prof. Educ.Basica I y II Ciclo	-	-	-	-	-	-	-	-	-	-	-	-
30	Admón de Centros Educativos	-	-	-	-	-	-	-	-	-	-	-	-
	Programa Postgrado	90	145	235	39	32	71	-	-	-	129	177	306
90	Maestría Matematica Educativa	15	18	33	-	-	-	-	-	-	15	18	33
70	Maestría en Educación	-	-	-	-	-	-	-	-	-	-	-	-
80	Maestría .Enseñanza de la Geografia	11	9	20	-	-	-	-	-	-	11	9	20
50	Maestría en Curriculum.	-	-	-	-	-	-	-	-	-	-	-	-
52	Maestría en Lenguas	12	24	36	-	-	-	-	-	-	12	24	36
53	Maestría Investigación Educativa	17	20	37	-	-	-	-	-	-	17	20	37
54	Maestría en Educ. Ciencias Naturales	9	21	30	-	-	-	-	-	-	9	21	30
55	Maestría en Gestion de la Educ.	11	25	36	14	22	36	-	-	-	25	47	72
56	Maestría en Educ. en Derec. Humanos	9	12	21	-	-	-	-	-	-	9	12	21
91	Maestría en Genero y Educación	6	16	22	-	-	-	-	-	-	6	16	22
95	Maestría en Educación Física	-	-	-	25	10	35	-	-	-	25	10	35
100	Doctorado en Educación	-	-	-	-	-	-	-	-	-	-	-	-
	Total General	2,489	3,751	6,240	1,066	1,418	2,484	343	975	1,318	3,898	6,144	10,042

FUENTE: Dirección de Tencologias de Información

DPL/12-07-2010

Cuadro No. 1.3.2.b
UNIVERSIDAD PEDAGÓGICA NACIONAL FRANCISCO MORAZÁN
CENTRO UNIVERSTARIO DE EDUCACION A DISTANCIA (C.U.E.D.)
MATRÍCULA POR TIPO DE SEXO SEGÚN FACULTAD, CARRERA Y SEDE
III PERÍODO 2009

CÓ- DIGO	FACULTAD Y CARRERA	M A T R Í C U L A P O R I N G R E S O Y S E D E S																													
		TEGUCIGALPA			STA. BÁRBARA			COMAYAGUA			STA. ROSA DE COPÁN			CEIBA			CHOLUTECA			NACAOME			GRACIAS			SUMA C.U.E.D.					
		M	F	T	M	F	T	M	F	T	M	F	T	M	F	T	M	F	T	M	F	T	M	F	T	M	F	T			
	Facultad de Ciencia y Tecnología	602	1,398	2,000	437	400	837	177	169	346	219	284	503	350	594	944	164	230	394	71	111	182	0	0	0	2,020	3,186	5,206			
01	Ciencias Matemáticas	-	-	-	76	60	136	177	169	346	103	74	177	102	115	217	86	78	164	-	-	-	-	-	-	-	-	-	544	496	1,040
02	Educación Comercial	206	449	655	-	-	-	-	-	-	-	-	-	101	175	276	78	152	230	-	-	-	-	-	-	-	-	-	385	776	1,161
04	Ciencias Naturales	278	507	785	80	122	202	-	-	-	91	132	223	143	197	340	-	-	-	36	65	101	-	-	-	-	-	-	628	1,023	1,651
06	Educación Técnica Industrial	84	9	93	277	45	322	-	-	-	-	-	-	-	-	-	-	-	-	-	-	-	-	-	-	-	-	-	361	54	415
07	Educación Técnica para El Hogar	11	403	414	4	173	177	-	-	-	-	24	24	4	107	111	-	-	-	-	-	-	-	-	-	-	-	-	19	707	726
23	Turismo y Hostelería	-	-	-	-	-	-	-	-	-	-	-	-	-	-	-	-	-	-	-	-	-	-	-	-	-	-	-	-	-	-
25	Educación Segurid. Alimentaria	23	30	53	-	-	-	-	-	-	25	54	79	-	-	-	-	-	-	35	46	81	-	-	-	-	-	-	83	130	213
31	Informática Educativa	-	-	-	-	-	-	-	-	-	-	-	-	-	-	-	-	-	-	-	-	-	-	-	-	-	-	-	-	-	-
	Facultad de Humanidades	-	-	-	-	-	-	346	875	1,221	0	331	331	222	494	716	164	378	542	-	-	-	15	56	71	747	2,134	2,881			
03	Ciencias Sociales	-	-	-	-	-	-	224	430	654	-	331	331	147	254	401	104	207	311	-	-	-	-	-	-	-	-	-	475	1,222	1,697
05	Letras y Lenguas Español	-	-	-	-	-	-	122	445	567	-	-	-	75	240	315	60	171	231	-	-	-	15	56	71	-	-	-	272	912	1,184
08	Educación Física	-	-	-	-	-	-	-	-	-	-	-	-	-	-	-	-	-	-	-	-	-	-	-	-	-	-	-	-	-	-
09	Orientación Educativa	-	-	-	-	-	-	-	-	-	-	-	-	-	-	-	-	-	-	-	-	-	-	-	-	-	-	-	-	-	-
10	Administración Educativa	-	-	-	-	-	-	-	-	-	-	-	-	-	-	-	-	-	-	-	-	-	-	-	-	-	-	-	-	-	-
11	Educación Pre-Escolar	-	-	-	-	-	-	-	-	-	-	-	-	-	-	-	-	-	-	-	-	-	-	-	-	-	-	-	-	-	-
12	Educación Especial	-	-	-	-	-	-	-	-	-	-	-	-	-	-	-	-	-	-	-	-	-	-	-	-	-	-	-	-	-	-
14	Letras y Lenguas Inglés	-	-	-	-	-	-	-	-	-	-	-	-	-	-	-	-	-	-	-	-	-	-	-	-	-	-	-	-	-	-
20	Profesorado en Educación de AD	-	-	-	-	-	-	-	-	-	-	-	-	-	-	-	-	-	-	-	-	-	-	-	-	-	-	-	-	-	-
22	Téc. Univers. En Educ. Básica	-	-	-	-	-	-	-	-	-	-	-	-	-	-	-	-	-	-	-	-	-	-	-	-	-	-	-	-	-	-
24	Francés	-	-	-	-	-	-	-	-	-	-	-	-	-	-	-	-	-	-	-	-	-	-	-	-	-	-	-	-	-	-
18	Arte	-	-	-	-	-	-	-	-	-	-	-	-	-	-	-	-	-	-	-	-	-	-	-	-	-	-	-	-	-	-
30	Administración de Centros Educativos	-	-	-	-	-	-	-	-	-	-	-	-	-	-	-	-	-	-	-	-	-	-	-	-	-	-	-	-	-	-
40	Educación Básica Bilingüe	-	-	-	-	-	-	-	-	-	-	-	-	-	-	-	-	-	-	-	-	-	-	-	-	-	-	-	-	-	-
	POSTGRADOS	-	-	-	-	-	-	-	-	-	-	-	-	-	-	-	-	-	-	-	-	-	-	-	-	-	-	-	-	-	-
50	Maestría en Curriculum	-	-	-	-	-	-	-	-	-	-	-	-	-	-	-	-	-	-	-	-	-	-	-	-	-	-	-	-	-	-
	Total General	602	1,398	2,000	437	400	837	523	1,044	1,567	219	615	834	572	1,088	1,660	328	608	936	71	111	182	15	56	71	2,767	5,320	8,087			

FUENTE: Base Datos Dirección Tecnología de la Información - UPNFM

20/07/2010

CUADRO No. 1.3.2.c
UNIVERSIDAD PEDAGOGICA NACIONAL FRANCISCO MORAZAN
MATRICULA DEL PROGRAMA POR SEXO Y SEDES
PROGRAMA ESPECIAL UNIVERSITARIO DE FORMACION DOCENTE (PREUFOD)
III PERIODO, AÑO 2009

CODI GO	FACULTAD Y CARRERA	JUTICALPA			LA ESPERANZA			TOCOA			SAN PEDRO SULA			SUMA PREUFOD		
		M	F	TOTAL	M	F	TOTAL	M	F	TOTAL	M	F	T	M	F	TOTAL
	Fac.de Ciencia y Tecnologia	74	116	190	55	47	102	103	105	208	124	109	233	356	377	733
O1	Matematicas	-	-	-	-	-	-	-	-	-	-	-	-	-	-	-
O2	Educacion Comercial	-	-	-	-	-	-	-	-	-	-	-	-	-	-	-
O4	Ciencias Naturales	-	-	-	-	-	-	-	-	-	-	-	-	-	-	-
O6	Educ.Tecnica Industrial	-	-	-	-	-	-	-	-	-	-	-	-	-	-	-
O7	Educ.Tecnica para el Hogar	-	-	-	-	-	-	-	-	-	-	-	-	-	-	-
31	Informatica Educativa	74	116	190	55	47	102	103	105	208	124	109	233	356	377	733
	Facultad de Humanidades	19	58	77	41	126	167	57	109	166	-	-	-	117	293	410
O3	Ciencias Sociales	-	-	-	-	-	-	-	-	-	-	-	-	-	-	-
O5	Letras y Lenguas en Español	-	-	-	-	-	-	-	-	-	-	-	-	-	-	-
10	Administracion Educativa	-	-	-	-	-	-	-	-	-	-	-	-	-	-	-
11	Educacion Preescolar	-	-	-	2	46	48	-	-	-	-	-	-	2	46	48
12	Educaion Especial	-	-	-	-	36	36	18	59	77	-	-	-	18	95	113
18	Arte	-	-	-	-	-	-	-	-	-	-	-	-	-	-	-
22	Tecnico Univ.en Educa. Basic	-	-	-	-	-	-	-	-	-	-	-	-	-	-	-
26	Prof.en Educ.Basic I Y II Ciclo	-	-	-	-	-	-	-	-	-	-	-	-	-	-	-
30	Admon de Centros Educativos	19	58	77	39	44	83	39	50	89	-	-	-	97	152	249
Totales		93	174	267	96	173	269	160	214	374	124	109	233	473	670	1,143

FUENTE: Dirección de Tecnologías de Información

DPL 04/08/2010

CUADRO No. 1.3.2.d
PROGRAMA FORMACION CONTINUA (PFC)
MATRICULA DE ALUMNOS POR CARRERA, TIPO DE SEXO ,SEGÚN SEDES
III PERIODO AÑO 2009

CÓDIGO	SEDES	Tecnico Univ Educ. Basica Grado Asoc.			Prof.Educ.Basica I y II Ciclo Grado Lic.			Suma PFC		
		M	F	Total	M	F	Total	M	F	Total
01	CEIBA	42	203	245	63	210	273	105	413	518
02	TRUJILLO	-	49	49	12	58	70	12	107	119
03	COMAYAGUA	54	183	237	107	278	385	161	461	622
04	STA ROSA DE COPAN	35	96	131	54	154	208	89	250	339
05	SAN PEDRO SULA	91	490	581	185	514	699	276	1004	1280
06	CHOLUTECA	14	74	88	39	125	164	53	199	252
07	DANLI	24	96	120	37	105	142	61	201	262
08	TEGUCIGALPA	72	371	443	163	397	560	235	768	1003
09	GRACIAS	57	109	166	44	91	135	101	200	301
10	LA ESPERANZA	18	82	100	34	76	110	52	158	210
11	LA PAZ	26	128	154	81	129	210	107	257	364
12	GRACIAS A DIOS	-	-	-	-	-	-	-	-	-
13	OCOTEPEQUE	19	47	66	84	144	228	103	191	294
14	JUTICALPA	26	123	149	72	184	256	98	307	405
15	SANTA BARBARA	45	126	171	77	133	210	122	259	381
16	NACAOME	10	43	53	50	148	198	60	191	251
17	YORO	50	206	256	122	291	413	172	497	669
18	ISLAS DE LA BAHIA	-	-	-	-	-	-	-	-	-
19	PREOGRESO	14	57	71	27	86	113	41	143	184
20	TELA	1	51	52	-	-	-	1	51	52
TOTALES		598	2,534	3,132	1,251	3,123	4,374	1,849	5,657	7,506

FUENTE: Base Datos Dirección Tecnología de la Información - UPNFM

DPL- 05-08-2010

CUADRO N° 1.3.3.a
UNIVERSIDAD PEDAGOGICA NACIONAL FRANCISCO MORAZAN
MODALIDAD PRESENCIAL
MATRICULA POR DEDICACIÓN TIPO DEDICACIÓN SEGÚN CENTRO, PROGRAMA ,FACULTAD Y CARRERA.
III PERIODO AÑO 2009

CÓDIGO	Facultad y Carrera	Centro Tegucigalpa			Regional SPS			Programa F.I.D			Suma Presencial		
		TC	MT	Total	TC	MT	Total	TC	MT	Total	TC	MT	Total
	Fac.Ciencia y Tecnologia	1,563	1,175	2,738	573	393	966	-	-	-	2,136	1,568	3,704
O1	Matematicas	302	307	609	139	92	231	-	-	-	441	399	840
O2	Educación Comercial	346	198	544	143	85	228	-	-	-	489	283	772
O4	Ciencias Naturales	394	304	698	157	148	305	-	-	-	551	452	1,003
O6	Educ. Tecnica Industrial	231	143	374	80	25	105	-	-	-	311	168	479
O7	Educ.Tecnica para el Hogar	61	47	108	-	-	-	-	-	-	61	47	108
23	Turismo y Hostelería	161	136	297	54	43	97	-	-	-	215	179	394
25	Edu.en Seguridad Alimentaria	68	40	108	-	-	-	-	-	-	68	40	108
	Facultad de Humanidades	2,001	1,266	3,267	995	452	1,447	565	753	1,318	3,561	2,148	6,032
O3	Ciencias Sociales	398	253	651	159	77	236	-	-	-	557	330	887
O5	Letras y Lenguas Español	286	244	530	103	88	191	-	-	-	389	332	721
14	Letras y Lenguas Ingles	408	223	631	248	100	348	-	-	-	656	323	979
O8	Educación Física	188	107	295	105	62	167	-	-	-	293	169	462
O9	Orientacion Educativa	157	81	238	144	42	186	-	-	-	301	123	424
10	Administración Educativa	179	120	299	-	-	-	-	-	-	179	120	299
11	Educación Pre-Escolar	124	95	219	102	31	133	-	-	-	226	126	352
12	Educación Especial	89	46	135	58	20	78	-	-	-	147	66	213
18	Arte	144	78	222	76	32	108	-	-	-	220	110	330
24	Frances	28	19	47	-	-	-	-	-	-	28	19	47
40	Educación Básica Bilingüe	-	-	-	-	-	-	-	-	-	-	-	-
27	Educación Básica *	-	-	-	-	-	-	565	753	1,318	565	753	1,318
22	Tecnico Univ.en Educ.Basica	-	-	-	-	-	-	-	-	-	-	-	-
26	Prof. Educ.Basica I y II Ciclo	-	-	-	-	-	-	-	-	-	-	-	-
30	Admón de Centros Educativos	-	-	-	-	-	-	-	-	-	-	-	-
	Programa Postgrado	235	-	235	71	-	71	-	-	-	306	-	306
90	Maestría Matematica Educativa	33	-	33	-	-	-	-	-	-	33	-	33
91	Maestría en Genero y Educación	22	-	22	-	-	-	-	-	-	22	-	22
54	Maestría en Ciencias Naturales	30	-	30	-	-	-	-	-	-	30	-	30
70	Maestría en Educación	-	-	-	-	-	-	-	-	-	-	-	-
50	Maestría en Curriculum.	-	-	-	-	-	-	-	-	-	-	-	-
55	Maestría en Gestion de la Educ.	36	-	36	36	-	36	-	-	-	72	-	72
52	Maestría en Lenguas	36	-	36	-	-	-	-	-	-	36	-	36
53	Maestría Investigación Educativa	37	-	37	-	-	-	-	-	-	37	-	37
56	Maestría en Educ. en Derec. Humanos	21	-	21	-	-	-	-	-	-	21	-	21
80	MSc.Enseñanza de la Geografía	20	-	20	-	-	-	-	-	-	20	-	20
95	Maestría en Educación Física	-	-	-	35	-	35	-	-	-	35	-	35
100	Doctorado en Educación	-	-	-	-	-	-	-	-	-	-	-	-
	Total General	3,799	2,441	6,240	1,639	845	2,484	565	753	1,318	6,003	3,716	10,042

FUENTE: Dirección de Tecnologías de Información

16-07 2010 DPL

***II RENDIMIENTO ACADEMICO
INSTITUCIONAL – AÑO 2009***

RENDIMIENTO ACADEMICO

La cobertura de la Universidad Pedagógica Nacional Francisco Morazán en todo el país es a través de la modalidad presencial tanto como la modalidad no presencial.

La modalidad presencial es atendida en la Sede Central en la ciudad de Tegucigalpa y en el Centro Universitario Regional de la ciudad de San Pedro Sula (CUR-SPS).

La modalidad no presencial es atendida por el Centro Universitario de Educación a Distancia (CUED), a través de ocho sedes, el Programa Especial de Profesionalización Docente (PREUFOD) y el Programa de Formación Continua (PFC).

El rendimiento académico de los estudiantes de la modalidad presencial se presenta como 70% de aprobados, 7% de reprobados y un 23% de deserción. De los alumnos aprobados el 43% tienen notas entre el 60% y 79%, el 32% tienen notas entre el 80% y 90% y el 25% tienen notas entre el 90% y 100%.

En la modalidad no presencial el 81% de los estudiantes son aprobados, el 6% reprobados y el 13% de deserción. De los alumnos aprobados, el 25% tienen notas entre el 60% y 79%, el 26% tienen notas entre el 80% y 90% y el 49% tienen notas entre el 90% y 100%.

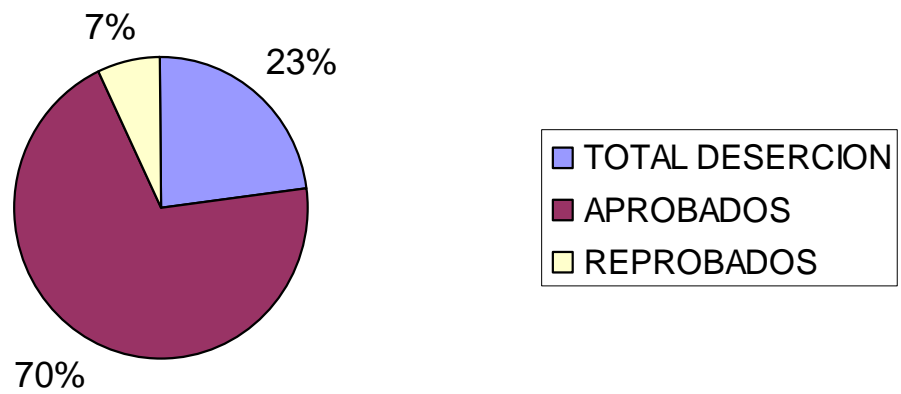
CUADRO No. 2.1.
UNIVERSIDAD PEDAGOGICA NACIONAL FRANCISCO MORAZAN
RENDIMIENTO ACADEMICO PRESENCIAL
Año: 2009

Cod carrera	Carrera	Total matricula	Retirados	No se presentaron	Total Desercion	Aprobados	60-79	80-90	90-100	Reprobados	Evaluados
1	MATEMATICAS	840	134	185	319	338	270	44	24	183	521
2	EDUCACION COMERCIAL	772	100	70	170	548	291	175	82	54	602
4	CIENCIAS NATURALES	1,003	181	100	281	501	411	65	25	221	722
6	EDUCACION TECNICA INDUSTRIAL	479	53	43	96	335	184	94	57	48	383
7	EDUCACION TECNICA PARA EL HOGAR	108	26	10	36	69	22	19	28	3	72
23	TURISMO Y HOSTELERIA	394	28	46	74	292	149	85	58	28	320
25	SEGURIDAD ALIMENTARIA Y NUTRICIONAL	108	2	38	40	68	33	19	16	-	68
53	MAESTRIA EN INVESTIGACION EDUCATIVA	38	-	19	19	19	-	7	12	-	19
54	NATURALES	28	-	4	4	24	12	9	3	-	24
90	MAESTRIA EN MATEMATICA EDUCATIVA	35	-	-	-	35	6	17	12	-	35
3	CIENCIAS SOCIALES	887	89	106	195	621	348	161	112	71	692
5	LETRAS	721	72	58	130	548	279	170	99	43	591
8	EDUCACION FISICA	462	60	51	111	342	150	113	79	9	351
9	ORIENTACION EDUCATIVA	424	15	5	20	400	108	160	132	4	404
10	ADMINISTRACION EDUCATIVA	299	27	30	57	242	53	104	85	-	242
11	EDUCACION PRE-ESCOLAR	352	25	50	75	268	75	91	102	9	277
12	EDUCACION ESPECIAL	213	8	32	40	173	36	59	78	-	173
14	LA ENSEÑANZA DEL INGLES	979	60	145	205	705	275	247	183	69	774
18	ARTE	330	46	33	79	241	58	87	96	10	251
24	FRANCES	47	1	8	9	32	22	10	-	6	38
27	EDUCACION BASICA.	1,318	-	277	277	1,041	177	437	427	-	1,041
50	MAESTRIA EN CURRICULUM	24	-	-	-	24	2	10	12	-	24
52	MAESTRIA EN LENGUAS	-	-	-	-	-	-	-	-	-	-
55	MAESTRIA EN GESTION DE LA EDUCACION	77	-	2	2	75	31	25	19	-	75
56	HUMANOS	23	-	8	8	15	15	-	-	-	15
80	MAESTRIA EN LA ENSEÑANZA DE LA GEOGRAFIA	21	-	-	-	21	2	11	8	-	21
91	MAESTRIA EN ESTUDIOS DE GENERO Y EDUCACION	24	-	1	1	21	8	6	7	2	23
95	MAESTRIA EN EDUCACION FISICA	36	-	36	36	-	-	-	-	-	-
100	DOCTORADO EN EDUCACION	-	-	-	-	-	-	-	-	-	-
	Totales	10,042	927	1,357	2,284	6,998	3,017	2,225	1,756	760	7,758

FUENTE: Dirección de Tecnologías de Información

DPL 07-05-2010

GRAFICO No. 2.1.
RENDIMIENTO ACADEMICO
MODALIDAD PRESENCIAL
AÑO 2009



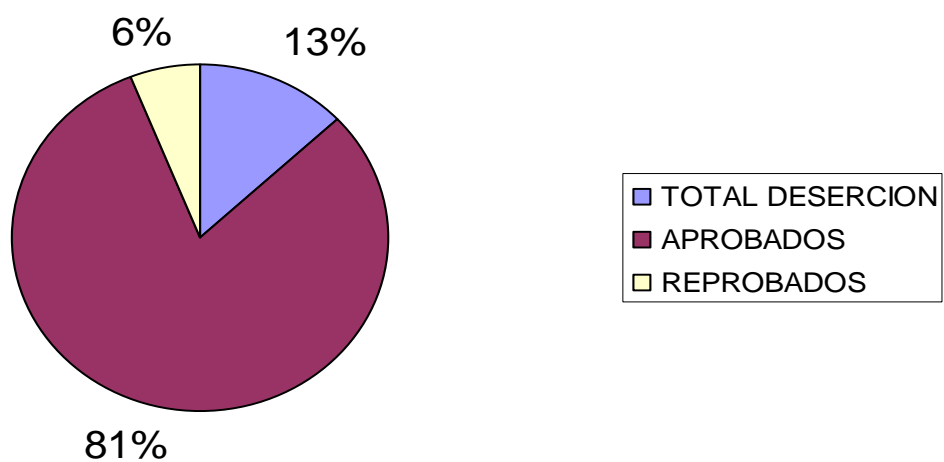
CUADRO No. 2.2
UNIVERSIDAD PEDAGOGICA NACIONAL FRANCISCO MORAZAN
RENDIMIENTO ACADEMICO NO PRESENCIAL
AÑO 2010

Cod carrera	Carrera	Total Matricula	Retirados	No se presentaron	Total Desercion	Aprobados	60-79	80-90	90-100	Reprobados	Evaluados
1	MATEMATICAS	1040	239	177	416	333	100	3	230	291	624
2	EDUCACION COMERCIAL	1161	116	58	174	906	380	190	336	81	987
4	CIENCIAS NATURALES	1651	149	148	297	1106	531	122	453	248	1354
6	EDUCACION TECNICA INDUSTRIAL	415	0	0	0	415	336	71	8	0	415
7	EDUCACION TECNICA PARA EL HOGAR	726	22	72	94	610	195	159	256	22	632
23	TURISMO Y HOSTELERIA	0	0	0	0	0	0	0	0	0	0
25	SEGURIDAD ALIMENTARIA Y NUTRICIONAL	213	53	7	60	138	65	24	49	15	153
31	INFORMATICA EDUCATIVA	665	20	140	160	293	129	9	155	212	506
3	CIENCIAS SOCIALES	1697	204	203	407	1290	310	619	361	0	1290
5	LETRAS	1184	118	95	213	900	459	279	162	71	971
11	EDUCACION PRE-ESCOLAR	86	2	7	9	77	1	30	46	0	77
12	EDUCACION ESPECIAL	123	0	12	12	111	16	1	94	0	111
8	EDUCACION FISICA	0	0	0	0	0	0	0	0	0	0
18	ARTE	0	0	0	0	0	0	0	0	0	0
22	TECNICO UNIV. EN EDUCACION BASICA	3132	0	251	251	2881	231	836	1814	0	2881
26	PROFESORADO EDUC. BASICA I Y II CICLO	4374	0	44	44	4330	606	1169	2555	0	4330
30	ADMON. DE CENTROS EDUCATIVOS	269	0	11	11	258	80	28	150	0	258
	Totales	16736	923	1225	2148	13648	3439	3540	6669	940	14588

FUENTE: Dirección de Tecnologías de la Información

DPL 07/05/2010

GRAFICO No. 2.2
RENDIMIENTO ACADEMICO
MODALIDAD NO PRESENCIAL
AÑO 2009



GRADUADOS AÑO 2009

GRADUADOS AÑO 2009

En el 2009 el número de graduados fue de 6,138 los que se representan en porcentajes según Centro Universitario y/o Programa. En el grafico 3.1 podemos identificar que en el número de graduados predomina el sexo femenino que son 4,025 lo que representa el 65% y 2,113 para el sexo masculino que significa el 35%.

El programa de Formación Continua aporta el 68% le sigue la Sede Central de Tegucigalpa y el Centro Universitario de Educación a Distancia (CUED).

En el cuadro 3.2 se puede identificar el No. de graduados por nivel académico identificando que el No. de graduados de la Licenciatura asciende a 4.027 lo que significa 65% le sigue el grado asociado o Técnico Universitario con 2,094 que representa el 34% y el 1% que corresponde a los graduados del nivel de Postgrado (Maestrías y Doctorado).

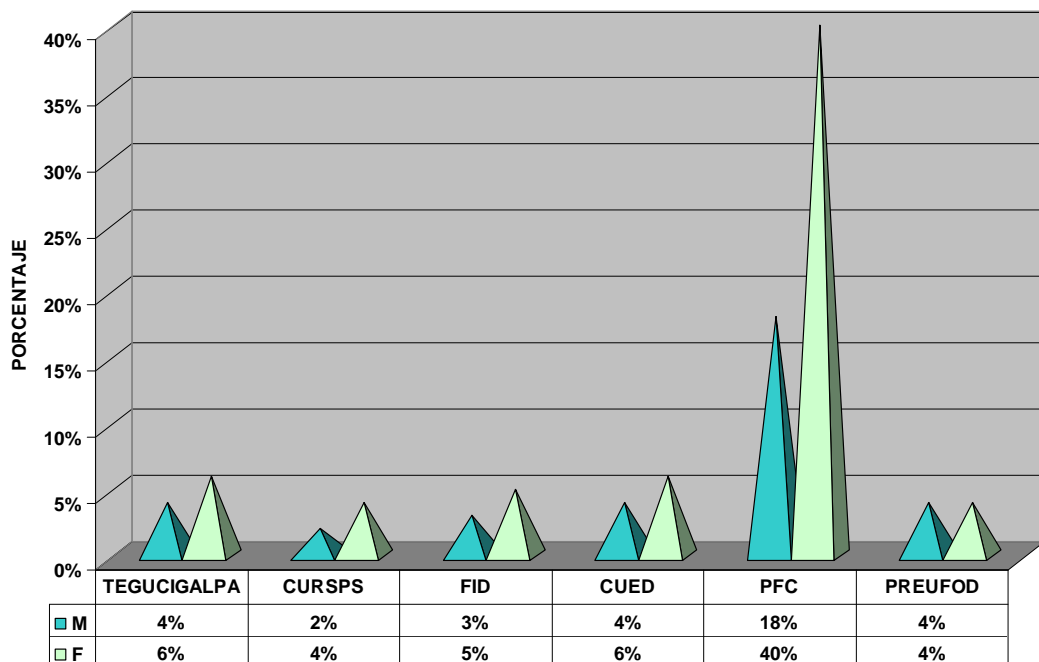
CUADRO No. 3.1
UNIVERSIDAD PEDAGÓGICA FRANCISCO MORAZÁN
GRADUADOS UNIVERSITARIOS POR SEXO, SEGÚN CENTRO UNIVERSITARIO Y/ O PROGRAMA
AÑO 2009

CÓDIGO	FACULTAD Y CARRERA POSTGRADO	CENTRO UNIVERSITARIO TEGUCIGALPA			CENTRO UNIVERSITARIO REGIONAL S P S			PROGRAMA FORMACIÓN INICIAL DE DOCENTES F.I.D.			CENTRO UNIVERSITARIO DE EDUCACIÓN A DISTANCIA CUED			PROGRAMA FORMACIÓN CONTINUA P F C			PROGRAMA ESPECIAL UNIVERSITARIO FORMACIÓN DOCENTE PREUFOD			TOTAL GRADUADOS		
		M	F	Total	M	F	Total	M	F	Total	M	F	Total	M	F	Total	M	F	Total	M	F	T
	Fac.Ciencia y Tecnologia	63	99	162	50	86	136	-	-	-	126	244	370	-	-	-	105	67	172	344	496	840
O1	Matematicas	25	20	45	12	4	16	-	-	-	25	12	37	-	-	-	-	-	-	62	36	98
O2	Educación Comercial	12	15	27	12	35	47	-	-	-	46	75	121	-	-	-	-	-	-	70	125	195
O4	Ciencias Naturales	11	18	29	15	25	40	-	-	-	15	35	50	-	-	-	-	-	-	41	78	119
O6	Educ. Tecnica Industrial	5	1	6	9	3	12	-	-	-	12	1	13	-	-	-	-	-	-	26	5	31
O7	Educ.Tecnica para el Hogar	-	22	22	-	-	-	-	-	-	23	109	132	-	-	-	-	-	-	23	131	154
23	Turismo y Hosteleria	10	22	32	2	19	21	-	-	-	-	-	-	-	-	-	-	-	-	12	41	53
25	Edu.en Seguridad Alimentaria	-	1	1	-	-	-	-	-	-	5	12	17	-	-	-	-	-	-	5	13	18
31	Informática Educativa	-	-	-	-	-	-	-	-	-	-	-	-	-	-	-	105	67	172	105	67	172
	Facultad de Humanidades	173	280	453	46	131	177	159	301	460	89	156	245	1,116	2,461	3,577	174	185	359	1,757	3,514	5,271
O3	Ciencias Sociales	35	49	84	9	11	20	-	-	-	68	91	159	-	-	-	-	-	-	112	151	263
O5	Letras y Lenguas Español	25	42	67	5	9	14	-	-	-	21	65	86	-	-	-	-	-	-	51	116	167
14	Letras y Lenguas Ingles	25	47	72	15	55	70	-	-	-	-	-	-	-	-	-	-	-	-	40	102	142
O8	Educación Fisica	26	17	43	9	6	15	-	-	-	-	-	-	-	-	-	-	-	-	35	23	58
O9	Orientacion Educativa	12	48	60	-	16	16	-	-	-	-	-	-	-	-	-	-	-	-	12	64	76
10	Administración Educativa	19	31	50	-	-	-	-	-	-	-	-	-	-	-	-	72	125	197	91	156	247
11	Educación Pre-Escolar	3	14	17	-	12	12	-	-	-	-	-	-	-	-	-	38	26	64	41	52	93
12	Educación Especial	0	14	14	-	11	11	-	-	-	-	-	-	-	-	-	64	34	98	64	59	123
18	Arte	22	18	40	8	11	19	-	-	-	-	-	-	-	-	-	-	-	-	30	29	59
24	Frances	6	-	6	-	-	-	-	-	-	-	-	-	-	-	-	-	-	-	6	-	6
40	Educación Básica Bilingüe	-	-	-	-	-	-	-	-	-	-	-	-	-	-	-	-	-	-	-	-	-
27	Educación Básica *	-	-	-	-	-	-	159	301	460	-	-	-	-	-	-	-	-	-	159	301	460
22	Tecnico Univ.en Educ.Basica	-	-	-	-	-	-	-	-	-	-	-	-	642	1,452	2,094	-	-	-	642	1,452	2,094
26	Prof. Educ.Basica I y II Ciclo	-	-	-	-	-	-	-	-	-	-	-	-	474	1,009	1,483	-	-	-	474	1,009	1,483
30	Admón de Centros Educativos	-	-	-	-	-	-	-	-	-	-	-	-	-	-	-	-	-	-	-	-	-
	Programa Postgrado	11	15	26	1	-	1	-	-	-	-	-	-	-	-	-	-	-	-	12	15	27
90	Maestría Matematica Educativa	3	3	6	-	-	-	-	-	-	-	-	-	-	-	-	-	-	-	3	3	6
70	Maestría en Educación	-	-	-	-	-	-	-	-	-	-	-	-	-	-	-	-	-	-	-	-	-
80	Maestría .Enseñanza de la Geografía	-	-	-	-	-	-	-	-	-	-	-	-	-	-	-	-	-	-	-	-	-
50	Maestría en Curriculum.	-	2	2	-	-	-	-	-	-	-	-	-	-	-	-	-	-	-	-	2	2
52	Maestría en Lenguas	-	3	3	-	-	-	-	-	-	-	-	-	-	-	-	-	-	-	-	3	3
53	Maestría Investigación Educativa	3	1	4	-	-	-	-	-	-	-	-	-	-	-	-	-	-	-	3	1	4
54	Maestría en Educ. Ciencias Naturales	1	1	2	1	-	1	-	-	-	-	-	-	-	-	-	-	-	-	2	1	3
55	Maestría en Gestion de la Educ.	2	1	3	-	-	-	-	-	-	-	-	-	-	-	-	-	-	-	2	1	3
56	Maestría en Derechos Humanos	-	4	4	-	-	-	-	-	-	-	-	-	-	-	-	-	-	-	-	4	4
91	Maestría en Genero y Educación	-	-	-	-	-	-	-	-	-	-	-	-	-	-	-	-	-	-	-	-	-
95	Maestría en Educación Física	1	-	1	-	-	-	-	-	-	-	-	-	-	-	-	-	-	-	1	-	1
100	Doctorado en Educación	1	-	1	-	-	-	-	-	-	-	-	-	-	-	-	-	-	-	1	-	1
	Total General	247	394	641	97	217	314	159	301	460	215	400	615	1,116	2,461	3,577	279	252	531	2,113	4,025	6,138

FUENTE : Base datos Dirección Tecnologías de la Información

DPL-15-04-2010

GRÁFICO No. 3.1
UNIVERSIDAD PEDAGÓGICA NACIONAL FRANCISCO MORAZÁN
GRADUADOS POR CENTRO UNIVERSITARIO Y/O PROGRAMA
AÑO 2009



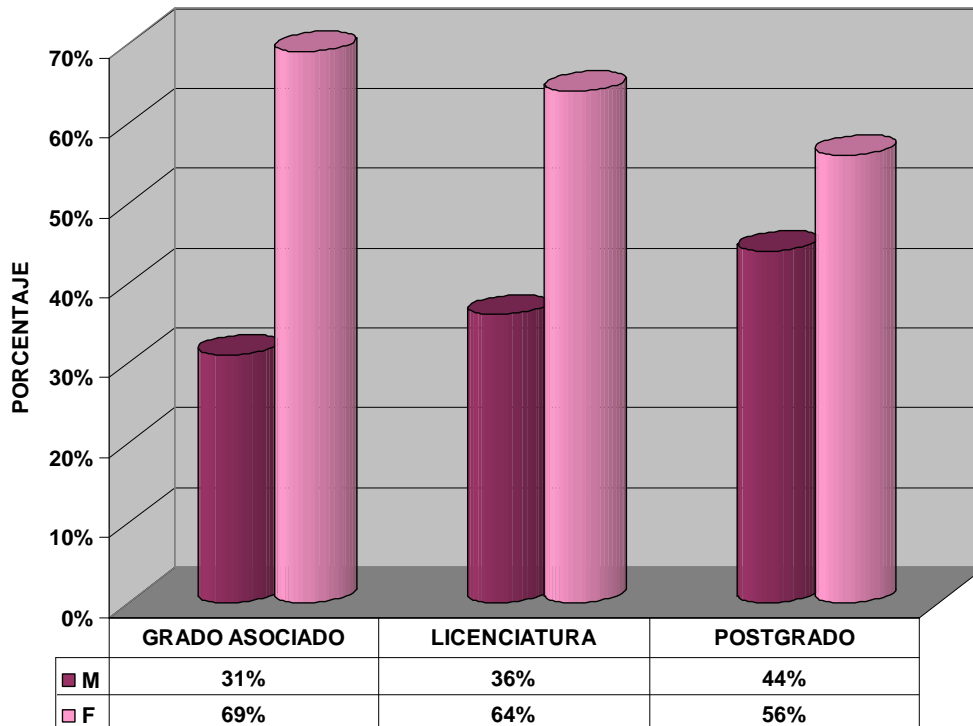
CUADRO No. 3.2
UNIVERSIDAD PEDAGÓGICA NACIONAL FRANCISCO MORAZÁN
GRADUADOS UNIVERSITARIOS POR SEXO, SEGÚN GRADO ACADÉMICO
AÑO 2009

CÓDIGO	FACULTAD Y CARRERAS	TOTAL GRADUADOS	GRADO ASOC.		LICENCIATURA		POSTGRADO	
			Masc.	Fem.	Masc.	Fem.	Masc.	Fem.
	Facultad de .Ciencia y Tecnologia	840	-	-	344	496	-	-
O1	Matematicas	98	-	-	62	36	-	-
O2	Educación Comercial	195	-	-	70	125	-	-
O4	Ciencias Naturales	119	-	-	41	78	-	-
O6	Educ. Tecnica Industrial	31	-	-	26	5	-	-
O7	Educ.Tecnica para el Hogar	154	-	-	23	131	-	-
23	Turismo y Hosteleria	53	-	-	12	41	-	-
25	Edu.en Seguridad Alimentaria	18	-	-	5	13	-	-
31	Informática Educativa	172	-	-	105	67	-	-
	Facultad de Humanidades	5,271	642	1,452	1,115	2,062	-	-
O3	Ciencias Sociales	263	-	-	112	151	-	-
O5	Letras y Lenguas Español	167	-	-	51	116	-	-
14	Letras y Lenguas Ingles	142	-	-	40	102	-	-
O8	Educación Física	58	-	-	35	23	-	-
O9	Orientación Educativa	76	-	-	12	64	-	-
10	Administración Educativa	247	-	-	91	156	-	-
11	Educación Pre-Escolar	93	-	-	41	52	-	-
12	Educación Especial	123	-	-	64	59	-	-
18	Arte	59	-	-	30	29	-	-
24	Frances	6	-	-	6	-	-	-
40	Educación Básica Bilingüe	-	-	-	-	-	-	-
27	Educación Básica *	460	-	-	159	301	-	-
22	Tecnico Univ.en Educ.Basica	2,094	642	1,452	-	-	-	-
26	Prof. Educ.Basica I y II Ciclo	1483	-	-	474	1,009	-	-
30	Admón de Centros Educativos	-	-	-	-	-	-	-
	Programa Postgrado	27	-	-	-	-	12	15
90	Maestría Matematica Educativa	6	-	-	-	-	3	3
70	Maestría en Educación	-	-	-	-	-	-	-
80	Maestría .Enseñanza de la Geografía	-	-	-	-	-	-	-
50	Maestría en Curriculum.	2	-	-	-	-	-	2
52	Maestría en Lenguas	3	-	-	-	-	-	3
53	Maestría Investigación Educativa	4	-	-	-	-	3	1
54	Maestría en Educ. Ciencias Naturales	3	-	-	-	-	2	1
55	Maestría en Gestion de la Educ.	3	-	-	-	-	2	1
56	Maestría en Derechos Humanos	4	-	-	-	-	-	4
91	Maestría en Genero y Educación	0	-	-	-	-	-	-
95	Maestría en Educación Física	1	-	-	-	-	1	-
100	Doctorado en Educación	1	-	-	-	-	1	-
	Total General	6,138	642	1,452	1,459	2,558	12	15

FUENTE: Dirección de Tecnologías de la Información

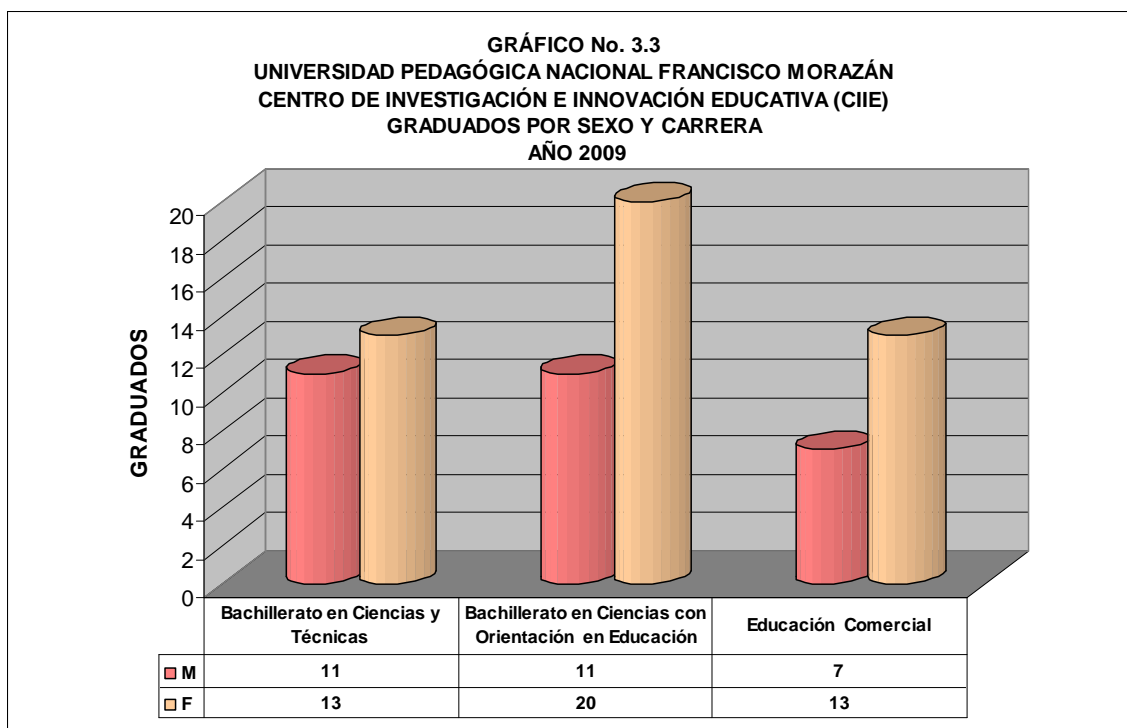
DPL 15-04-2010

GRÁFICO No. 3.2
UNIVERSIDAD PEDAGÓGICA NACIONAL FRANCISCO MORAZÁN
GRADUADOS SEGÚN GRADO ACADÉMICO Y SEXO
AÑO 2009



CUADRO 3.3
UNIVERSIDAD PEDAGÓGICA NACIONAL FRANCISCO MORAZÁN
CENTRO DE INVESTIGACIÓN E INNOVACIÓN EDUCATIVA
GRADUADOS POR SEXO DEL NIVEL MEDIO
AÑO 2009

No.	CARRERAS	Masc.	Fem.	Total
1	Bachillerato en Ciencias y Técnicas	11	13	24
2	Bachillerato en Ciencias con Orientación en Educación	11	20	31
3	Educación Comercial	7	13	20
	TOTAL	29	46	75



***SERVICIOS Y BENEFICIOS A LOS
ESTUDIANTES
AÑO 2009***

SERVICIOS Y BENEFICIOS A ESTUDIANTES

Los cuadros reflejan los programas que la Dirección de Servicios Estudiantiles DISE ofrece a los estudiantes para apoyar su permanencia, promoción y el logro eficiente de sus objetivos de aprendizaje, así como apoyo económico para la satisfacción de sus necesidades.

En los cuadros subsiguientes se muestran los tipos de atención que reciben los estudiantes en Programas de Orientación Psicopedagógica, Orientación Profesional, Orientación Académica, Asesorías, Capacitación y Apoyo. En materia de salud, se ejecutan los Programas Preventivos que incluyen Examen Físicos, Exámenes de Detección de Enfermedades Sexuales y Educación en Salud y Programas Asistenciales que incluyen Servicios Médicos, de Enfermería, Farmacia, Laboratorio y Odontológicos.

Cuadro No. 4.1
ESTUDIANTES ATENDIDOS EN PROGRAMA DE PRESTAMOS
EDUCATIVOS Y BECAS.
AÑO 2009

SECTOR DE ESTUDIO	PRESTAMOS			BECAS		
	TOTAL	Corto Plazo	Largo Plazo	TOTAL	Internas	Externas
TOTAL	600	600		969	969	

Cuadro No. 4.2
ESTUDIANTES ATENDIDOS EN PROGRAMAS DE ORIENTACIÓN
PSICOPEDAGOGICA
AÑO 2009

SECTOR DE ESTUDIO	ORIENTAC. PSICOLOGICA		ORIENTAC. PROFESIONAL		ORIENTAC. ACADEMICA	
	Individual	Grupal	Individual	Grupal	Individual	Grupal
TOTAL	354		5		2,000	

Cuadro No. 4.3
PROGRAMAS DE ASESORIA, CAPACITACIÓN Y APOYO
A AGRUPACIONES ESTUDIANTILES.

SECTOR DE ESTUDIO	No. DE ESTUDIANTES ATENDIDOS		
	Asesoría	Capacitación	Apoyo
TOTAL	108	750	900

Cuadro No. 4.4
PROGRAMAS DE SALUD POR TIPO DE ATENCION
AÑO 2009

PROGRAMAS PREVENTIVOS					
Exámenes Físicos		Exam. Detec. De Enf. Sexuales		Charlas sobre Educ. en Salud	
Estudian.	Cons.	Estudian.	Cons.	Estudian.	Charlas
136	272	192		400	16

Cuadro No. 4.5
PROGRAMAS ASISTENCIALES POR TIPO DE ATENCION
AÑO 2009

PROGRAMAS ASISTENCIALES									
Servicios Médicos		Servicios de Enfermería		Servicios de Farmacia		Servicios de Laboratorio		Servicios Odontológicos	
Estudian.	Cons.	Estudian.	Cons.	Estudian.	Cons.	Estudian.	Cons.	Estudian.	Cons.
1,914		856						1,173	

RECURSOS HUMANOS
AÑO 2009

RECURSOS HUMANOS 2009

Los datos de personal aparecen en el cuadro 5.1 en el que se detallan en No. de docentes y administrativos que laboran durante el año 2009 de los cuales el 56% corresponde al sexo femenino y el 44% al sexo masculino.

En el grafico 5.1 se muestra la distribución del personal por sexo según centro y/o programa.

El cuadro 5.2 aparece el personal docente que laboro a tiempo completo el 10% a Medio Tiempo y el 3% por hora clase; en estos datos no se incluye el personal que labora en las distintas sedes del CUED, PREUFOD, y PFC.

En el cuadro 5.3 se muestra el No. de docentes cuya nacionalidad hondureña representa el 99% y los docentes extranjeros solo el 1%.

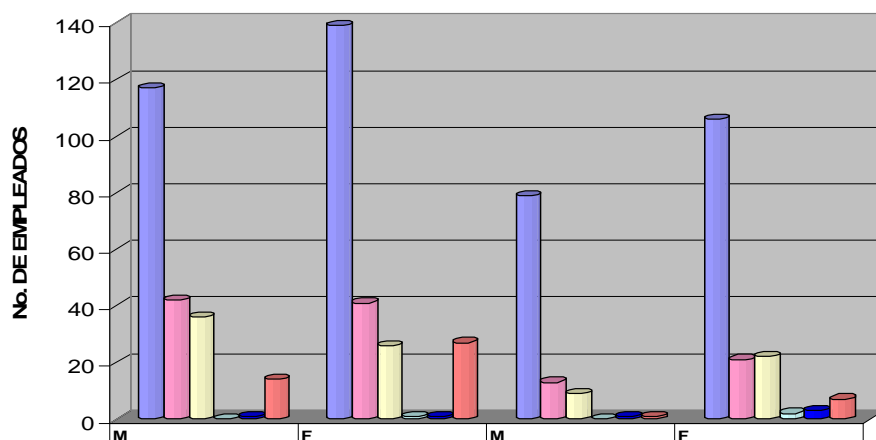
Cuadro No. 5.1
UNIVERSIDAD PEDAGÓGICA NACIONAL FRANCISCO MORAZÁN
PERSONAL DOCENTE Y ADMINISTRATIVO POR SEXO SEGÚN SEDE, CENTRO DE ESTUDIO Y/O PROGRAMA.
AÑO 2009

No.	SEDE / CENTRO / PROGRAMA	PERSONAL						SUMA					
		DOCENTE			ADMINISTRATIVO			ABSOLUTA			RELATIVA (%)		
		M	F	T	M	F	T	M	F	T	M	F	T
1	Sede Central (Tegucigalpa)/	117	139	256	79	106	185	196	245	441	44.4	55.6	100
2	Sede Regional San Pedro Sula (CURSPS)	42	41	83	13	21	34	55	62	117	47.0	53.0	100
3	Centro Universitario de Educación a Distancia (CUED)	36	26	62	9	22	31	45	48	93	48.4	51.6	100
4	Programa Formación Inicial de Docentes (FID) /	-	1	1	-	2	2	-	3	3	-	100.0	100
5	Programa Especial Universitario de Formación Docente(PREUFOD)	1	1	2	1	3	4	2	4	6	33.3	66.7	100
6	Centro de Innovación e Investigación Educativa (CIIE)	14	27	41	1	7	8	15	34	49	30.6	69.4	100
	T O T A L E S	210	235	445	103	161	264	313	396	709	44.1	55.9	100

FUENTE: Dirección de Tecnologías de la Información

DPL- 02-08-2010

GRÁFICO No. 5.1
UNIVERSIDAD PEDAGÓGICA NACIONAL FRANCISCO MORAZÁN
PERSONAL DOCENTE Y ADMINISTRATIVO POR SEXO
AÑO 2009



	DOCENTES		ADMINISTRATIVOS	
	M	F	M	F
■ TEGUCIGALPA	117	139	79	106
■ CURSPS	42	41	13	21
■ CUED	36	26	9	22
■ FID	0	1	0	2
■ PREUFOD	1	1	1	3
■ CIIE	14	27	1	7

CUADRO 5.2
UNIVERSIDAD PEDAGÓGICA NACIONAL FRANCISCO MORAZÁN
PERSONAL DOCENTE POR DEDICACION Y SEGÚN SEDE, CENTRO DE ESTUDIO Y/O PROGRAMA
AÑO 2009

No.	SEDE / CENTRO / PROGRAMA	PERSONAL DOCENTE POR DEDICACIÓN						
		DOCENTES POR DEDICACIÓN				DOCENTES POR SEXO		
		TC	MT	P/HC	TOTAL	Masculino	Femenino	Total
1	Sede Central (Tegucigalpa)	225	25	6	256	117	139	256
2	Sede Regional San Pedro Sula (CURSPS)	66	12	5	83	42	41	83
3	Centro Universitario de Educación a Distancia (CUED)	56	6	-	62	36	26	62
4	Formación Inicial de Docentes (FID)	1	-	-	1	0	1	1
5	Prog. Especial Universitario de Formación Docente (PREUFOD)	2	-	-	2	1	1	2
6	Centro Innovación e Investigación Educativa (CIIE)	38	2	1	41	14	27	41
	T O T A L E S	388	45	12	445	210	235	445

FUENTE: Dirección de Tecnologías de Información

DPL- 16 - 08 -2010

CUADRO No. 5.3
UNIVERSIDAD PEDAGÓGICA NACIONAL FRANCISCO MORAZÁN
Docentes por Área y Origen del Grado Académico
AÑO 2009

AREA O DEPARTAMENTO	TOTAL DOCENTES	GRADO ACADÉMICO										Ignorado
		EN EL PAIS					EN EL EXTRANJERO					
		Doct.	Licenciat.	Maestría	Especial.	Otros	Doct.	Licenciat.	Maestría	Especial.	Otros	
TOTAL												
Directivo -Docente	56	2	18	15		3	5	3	10			
Facultad de Ciencia y Tecnología	134	4	52	45		0	6	1	26			
Facultad de Humanidades	152	1	79	34		2	3	2	31			
Centro de Investigación e Innovación Educativa	41	0	27	10		0	0	0	4			
Centro Universitario de Educación a Distancia	62	2	31	15		0	4	0	10			
Totales	445	9	207	119	0	5	18	6	81			

FUENTE: Departamento de Recursos Humanos

DPL- 19-08-2010

Cuadro No. 5.4
Docentes por Nacionalidad y Sexo

DOCENTES				
TOTAL	Nacionales		Extranjeros	
DOCENTES	Masc.	Fem.	Masc.	Fem.
445	205	235	3	2

Fuente: Departamento de Recursos Humanos

DPL: 19-08-2010

***PRESUPUESTO EJECUTADO DE
RECURSOS Y GASTOS
AÑO 2009***

CUADRO No. 6.1
UNIVERSIDAD PEDAGOGICA NACIONAL FRANCISCO MORANZAN
FUENTES DE FINANCIAMIENTO
Año:2009

FUENTE	MONTO (Lempiras)
Pagos directos del Gobierno Central	412,746,972.00
Pagos directos del Gobierno Local (Municipal)	
A. TOTAL FUENTES PUBLICAS	412,746,972.00
Pagos directos de hogares	23,389,900.00
Pagos directos de otras entidades privadas	
B. TOTAL FONDOS DE FUENTES PRIVADAS	23,389,900.00
Pagos directos de fuentes internacionales	104,413,874.59
C. TOTAL FONDOS DE FUENTES INTERNACIONALES	104,413,874.59
TOTAL DE FONDOS DE TODAS LAS FUENTES (A + B + C)	540,550,746.59

En el contexto de este cuadro "Hogares" lo constituyen los estudiantes y sus familias.

CUADRO No. 6.2
UNIVERSIDAD PEDAGOGICA NACIONAL FRANCISCO MORANZAN
GASTOS SEGÚN CLASIFICACION
Año 2009

GASTOS	MONTO (Lempiras)
Gastos ordinarios:	
- Personal Docente	239,737,595.12
- Personal no Docente	59,567,172.92
- Textos escolares y material didáctico	7,945,063.82
- Servicios sociales	37,956,611.08
- Otros	4,690,171.53
A. TOTAL GASTOS ORDINARIOS	349,896,614.47
Gastos de capital	172,788,608.82
B. TOTAL GASTOS DE CAPITAL	172,788,608.82
TOTAL DE GASTOS (A + B)	522,685,223.29

Gastos Ordinarios: Son los gastos estimados a los bienes y servicios consumidos durante el año informado y que pueden ser acreditados si se necesita una prolongación para el año siguiente. Entre los gastos ordinarios se incluyen salarios del personal y beneficios, emolumentos, contratación y compra de servicios, otros gastos tales como la compra de libros escolares y otros materiales de enseñanza, servicios sociales, incluyendo los gastos para la contratación y la compra de materiales y equipo, pequeñas reparaciones, combustible, Telecomunicaciones, viajes, seguros y otros.

Gastos de Capital: Los gastos de capital son los gastos de infraestructura y otros que duran más de un año, incluye los gastos en construcciones, la renovación y reparación de edificios y los gastos para la compra de vehículos y equipo.

ANEXO No. 1
SIGLAS

CIIE: Centro de Investigación e Innovación Educativa

CUED: Centro Universitario de Educación a Distancia

CURSPS: Centro Universitario Regional de San Pedro Sula

DEX: Dirección de Extensión

DICUR: Dirección de Desarrollo Curricular

DIEVAL: Dirección de Evaluación

DISE: Dirección de Servicios Estudiantiles

DPL: Dirección de Planificación

FID: Formación Inicial Docente

FUNDAUPN: Fundación Universidad Pedagógica Nacional Francisco Morazán

PFC: Programa de Formación Continua

PREUFOD: Programa Especial Universitario de Formación Docente

TESU: Trabajo Educativo Social Universitario

UPNFM: Universidad Pedagógica Nacional Francisco Morazán